

BOLETÍN INFORMATIVO DE MERCADO

Semana 40

Del 28 de septiembre al 2 de octubre de 2009

Perspectivas Semana 41

Del 5 al 9 de octubre de 2009



Elementos sobre los que se formaran expectativas la próxima semana:

Estados Unidos

Fecha	Hora	Evento		Esperado	Anterior
05-Oct	09:00	Composite ISM no manuf	SEP	50	48.4
06-Oct	16:00	Propensión al consumo ABC	Oct-04	--	-46
07-Oct	06:00	Solicitudes de hipoteca MBA	Oct-02	--	-2.80%
07-16 OCT	OCT	Presupuesto mensual	SEP	--	\$45.7B
07-Oct	14:00	Crédito del consumidor	AUG	-\$10.0B	-\$21.6B
08-Oct	07:30	Peticiones iniciales de desempleo	Oct-03	540K	551K
08-Oct	07:30	Reclamos continuos	Sep-26	6120K	6090K
08-Oct	09:00	Inventarios al por mayor	AUG	-1.00%	-1.40%
08-Oct	10:00	ICSC vtas tienda cadena (YoY)	SEP	-1.50%	-2.00%
09-Oct	07:30	Balanza comercial	AUG	-\$33.0B	-\$32.0B

Fuente: Bloomberg

Brasil

Fecha	Hora	Evento		Esperado	Anterior
05-Oct	08:00	Balanza comercial (FOB)-Semanal	Oct-04	--	-\$10M
05-09 OCT		Ventas autos (Anfavea)	SEP	--	258129
05-09 OCT		Exportación autos (Anfavea)	SEP	--	45358
05-09 OCT		Exportación autos (Anfavea)	SEP	--	294376
06-Oct	06:00	FGV inflación IGD-DI	SEP	0.32%	0.09%
07-Oct		CNI Capacity Utilization	AUG	80.20%	79.90%
08-Oct	06:00	IPC FGV IPC-S	Oct-07	0.27%	0.18%
08-Oct	07:00	IBGE inflación IPCA (MoM)	SEP	0.23%	0.15%
08-Oct	07:00	IBGE IPCA (YoY)	SEP	4.33%	4.36%
08-Oct	07:00	IBGE inflación INPC (MoM)	SEP	--	0.08%
09-Oct	03:00	IPC FIPE - semanal	Oct-07	0.14%	0.28%
09-Oct	06:00	FGV inflación prevista IGP-M	Oct-08	0.25%	0.28%

Fuente: Bloomberg

Fuente: Corredores Asociados.



Europa

Fecha	Hora	Evento		Esperado	Anterior
05-Oct		Servicios IMP	SEP F	50.6	50.6
05-Oct		PMI Composite	SEP F	50.9	50.8
05-Oct		Confianza del inversor Sentix	OCT	-11.8	-14.6
05-Oct		Ventas al por menor (MoM)	AUG	-0.50%	-0.20%
05-Oct		Ventas al por menor (YoY)	AUG	-2.40%	-1.80%
07-Oct		Eurozona PIB s.a. (QoQ)	2Q F	-0.10%	-0.10%
07-Oct		Eurozona PIB s.a. (YoY)	2Q F	-4.70%	-4.70%
07-Oct		Consumo doméstico Eurozona (QoQ)	2Q F	0.20%	0.20%
07-Oct		Capital fijo bruto Eurozona (QoQ)	2Q F	-1.30%	-1.30%
08-Oct		Gasto de Estados Eurozona (QoQ)	2Q F	0.40%	0.40%
08-Oct		ECB anuncia tipos de interés	Oct-08	1.00%	1.00%

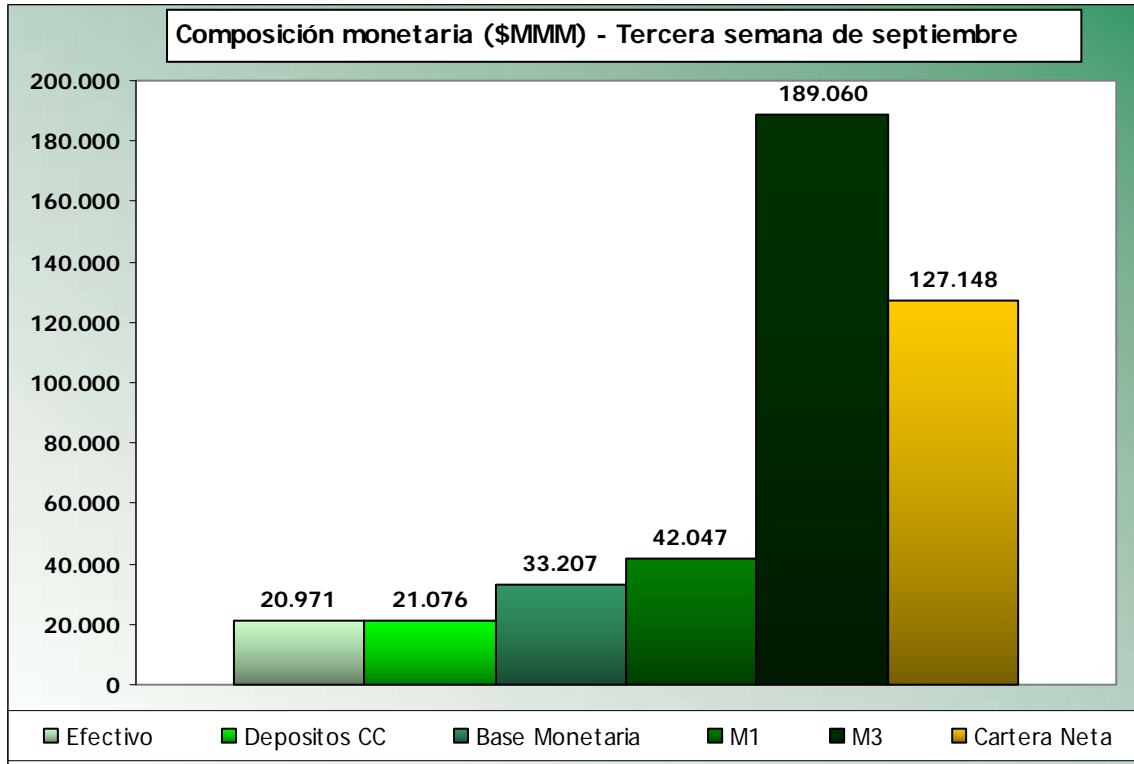
Colombia

Fecha	Hora	Evento		Esperado	Anterior
05-Oct		IPC (MoM)	SEP	0.10%	0.04%
05-Oct		IPC (YoY)	SEP	3.42%	3.13%

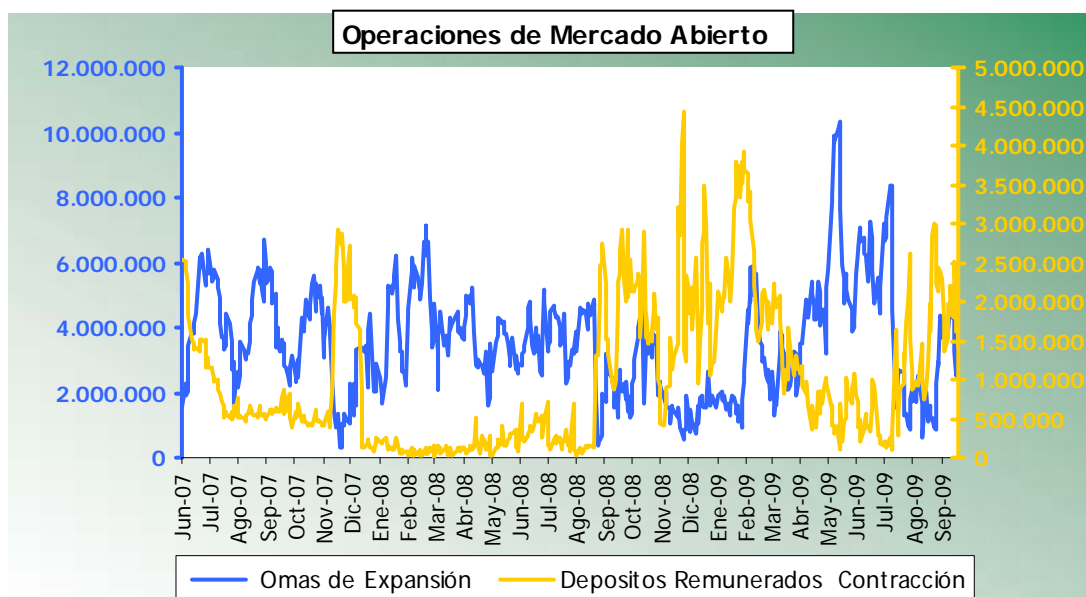
Fuente: Bloomberg

Fuente: Corredores Asociados.

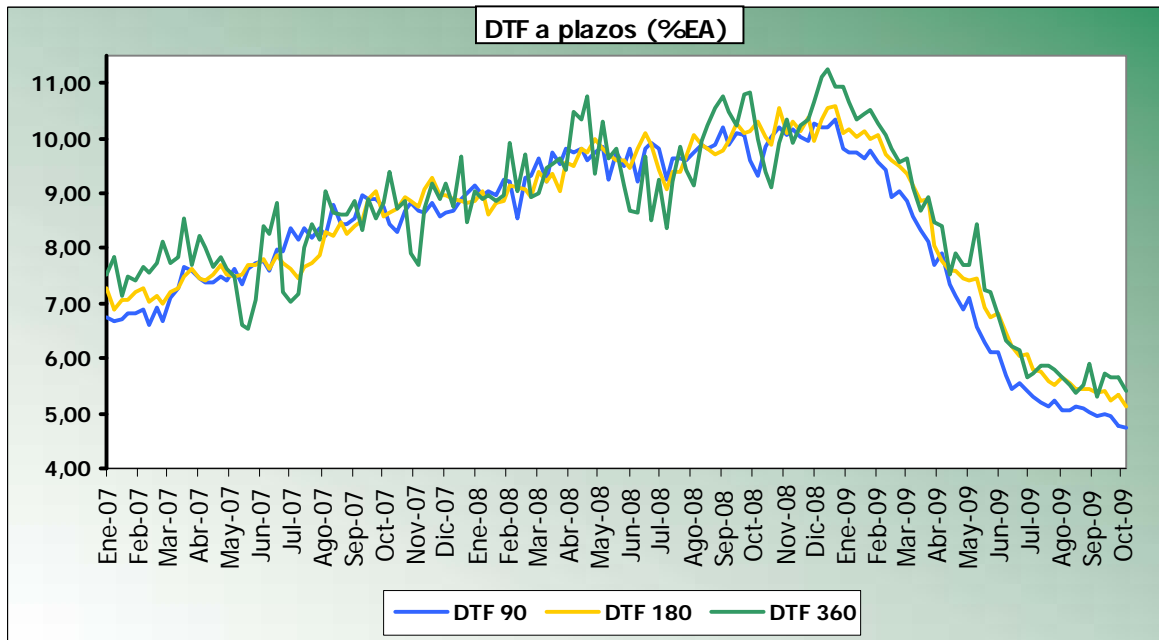
MERCADO MONETARIO



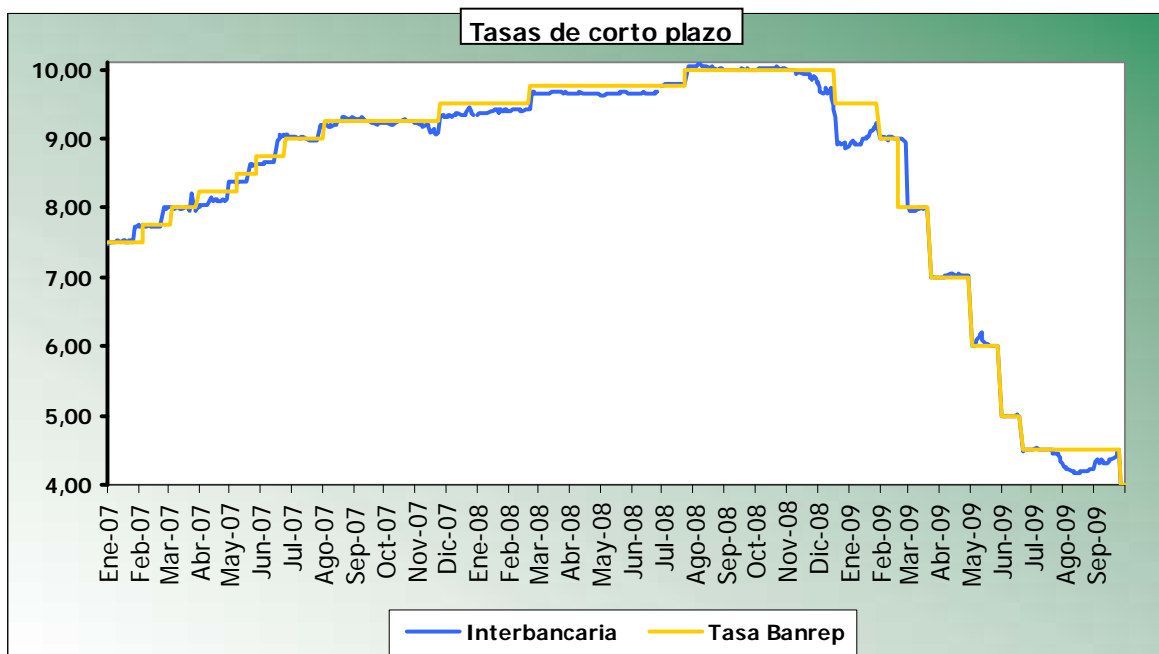
Los agregados con mayores cambios en la tercera semana de septiembre fueron los Depósitos de Cuenta Corriente (-3.12%), M1 (-1.48%) y la Base Monetaria (-0.62%). Adicionalmente al 18 de septiembre los OMAS de expansión pasaron de \$4.27 bill a \$3.29, y los DRC de \$1.82 bill a \$2.15 bill. Igualmente el multiplicador estuvo estable en 1.27, los cupos de expansión así como las demandas terminaron en \$6.14 billones (+0.34 bill) y \$4.39 billones (+0.58 bill) al 2 de octubre.



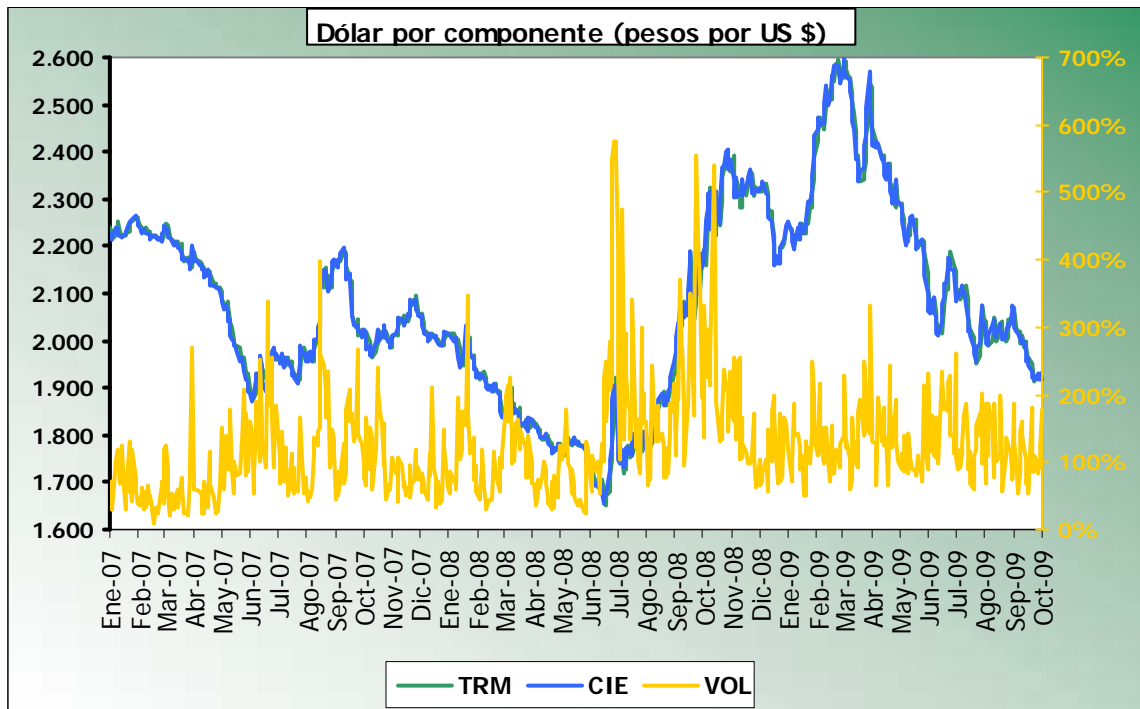
TASAS MONETARIAS



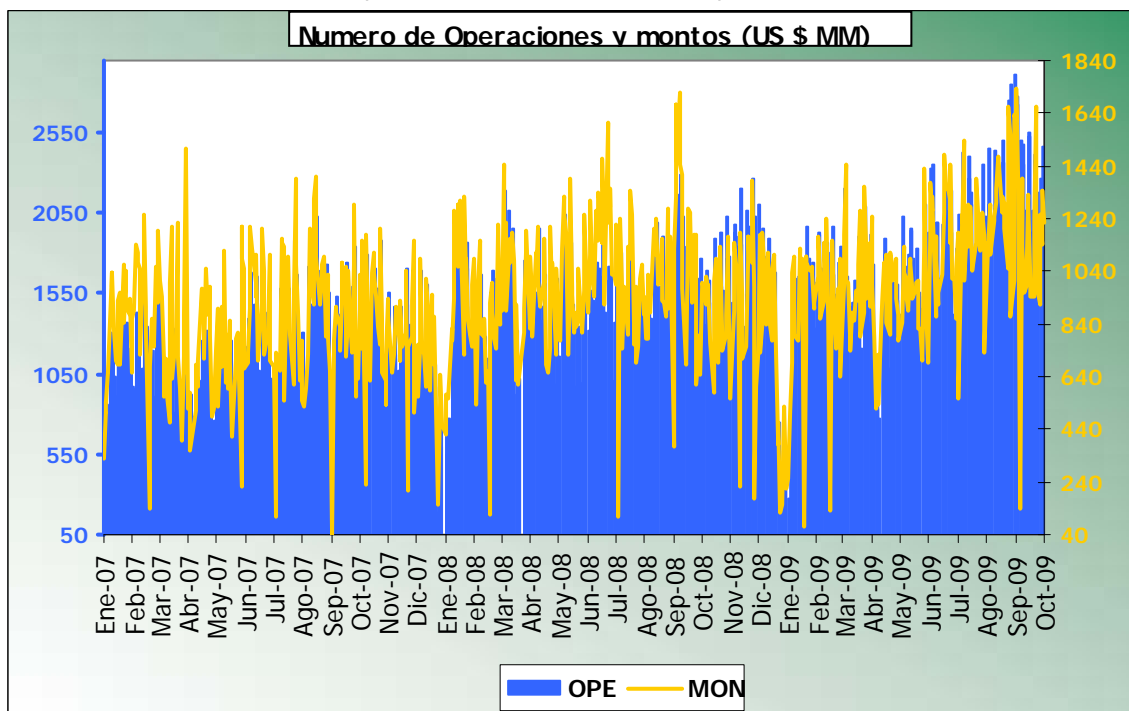
En la semana del 5 al 11 de octubre, la DTF90 va a ser de 4.75% EA con un cambio de -2 básicos en comparación a la semana anterior. Las otras referencias cerraron en 5.12% (180 días) y 5.40% (360 días) con cambios de -22 y -24 básicos. El IBR diario cambio en -32 básicos para terminar en 4.00% (29 de septiembre) y la tasa interbancaria del 1 de octubre fue 3.97%.



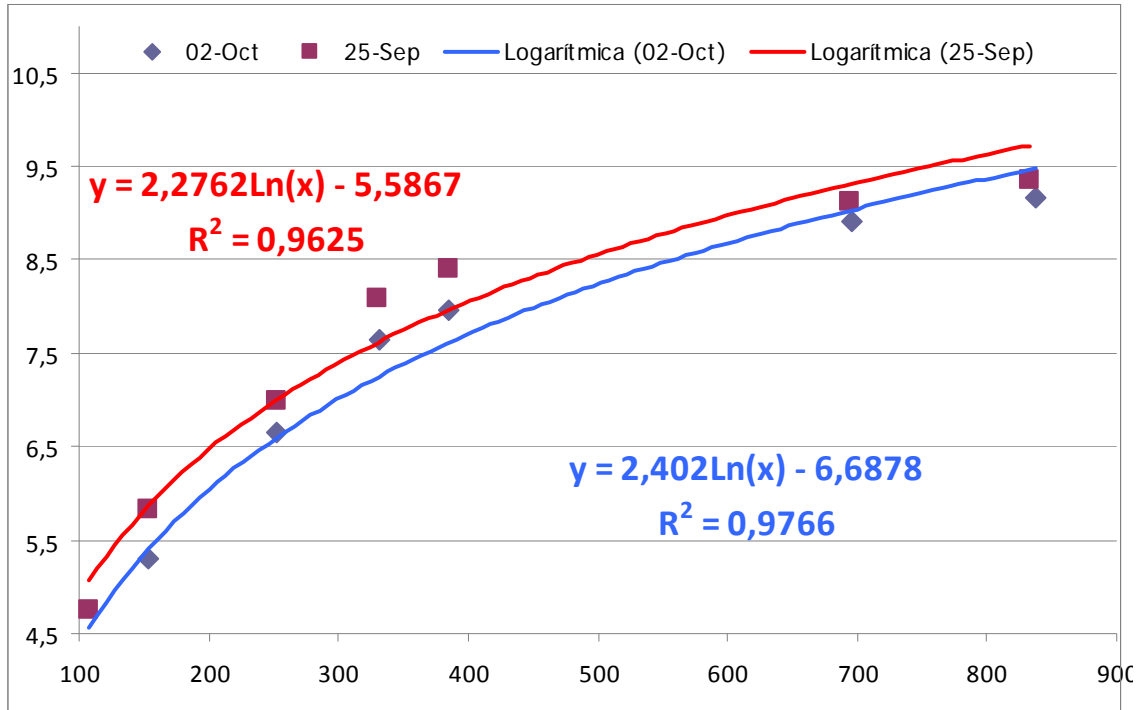
MERCADO CAMBIARIO



La TRM en esta semana cerro en \$1,918.8 con una reevaluación de 0.18% y una reevaluación anualizada del 14.4%. La volatilidad de esta semana fue de 179 frente a 331 de la semana anterior. En cuanto a los volúmenes de negociación estos promediaron US \$1,170 MM y con un cambio de -1% en comparación a la semana previa.

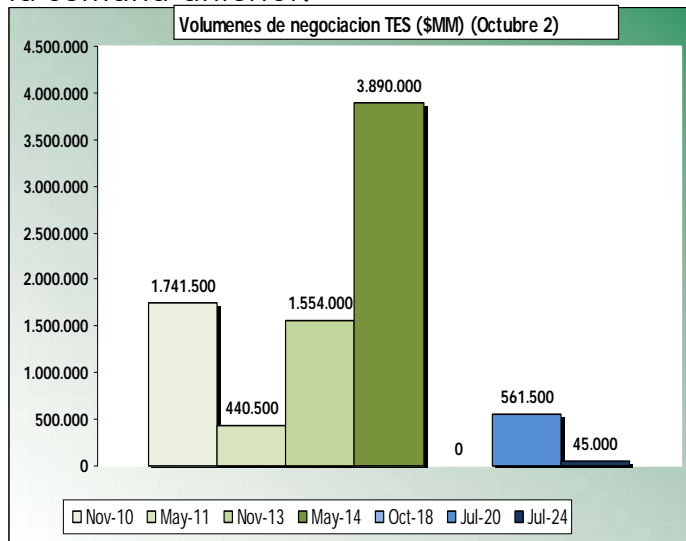


MERCADO DEUDA PUBLICA

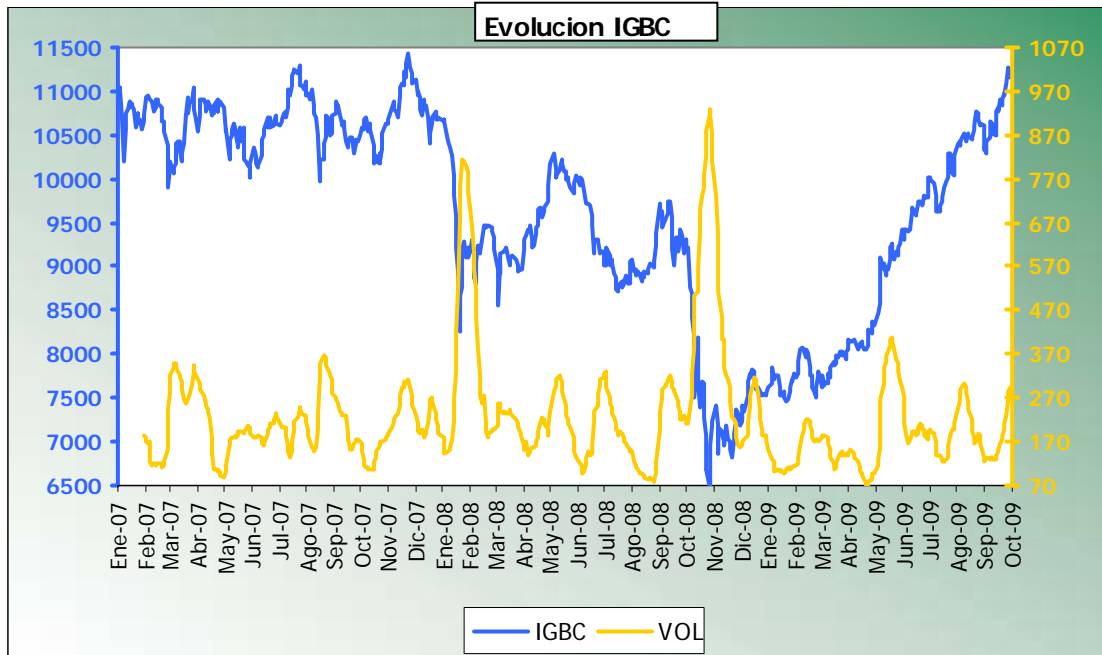


En la semana la curva de TES se desplazó en -110 básicos. En tasa fija, los noviembreros del 10 (-9.14%), los mayos del 11 (-9.07%) y los febreros del 10 (-8.93%) fueron los que más sufrieron cambios. Los títulos por encima de la curva fueron los Ago 12, Nov 13 y May 14, los papeles por debajo fueron los Nov 10, May 11 y Jul 24. En cuanto a los volúmenes de negociación los julios del 24 (246%), los mayos del 11 (-89%) y los noviembreros del 10 (-81%) sufrieron los mayores cambios en comparación a la semana anterior.

Tasa Fija	02-Oct	25-Sep	Cambio
Jul-09			
Feb-10	4,101	4,503	-8,93%
Nov-10	4,313	4,747	-9,14%
May-11	5,295	5,823	-9,07%
Ene-12			
Mar-12			
Ago-12	6,647	6,989	-4,89%
Nov-13	7,650	8,091	-5,45%
May-14	7,959	8,399	-5,24%
Sep-14			
Oct-15			
Oct-18		9,460	
Jul-20	8,914	9,132	-2,39%
Jul-24	9,160	9,363	-2,17%
UVRs	02-Oct	25-Sep	Cambio
Sep-10	1,486	1,899	-21,75%
Mar-13	3,133	3,548	-11,70%
Feb-15			
Feb-23	4,758	4,881	-2,52%

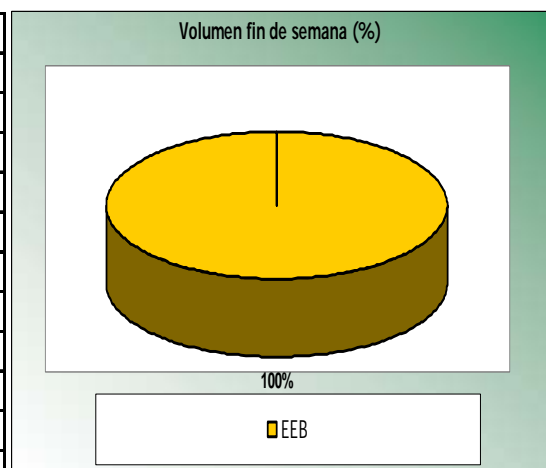


MERCADO ACCIONARIO

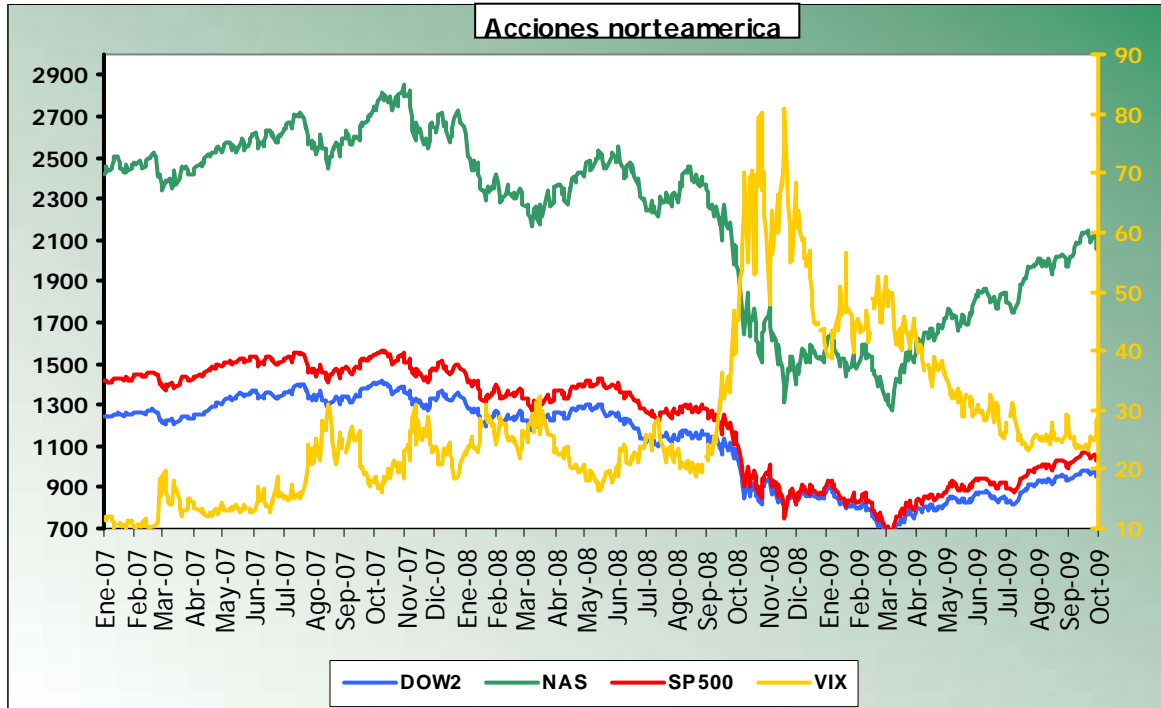


El IGBC se valorizó en 0.6% terminando en 11,152; los volúmenes de negociación aumentaron de \$109 MMM a \$554 MMM, la volatilidad disminuyeron de 86 a 55. Las acciones más valorizadas fueron Interbolsa, Bolsa de Valores de Colombia, Bolsa Nacional Agropecuaria, Bancolombia y Grupo Aval. Entre las de mayor desvalorización estuvieron Etb, Tablemac, Grupo Suramericana, Odiosa y Chocolates. La acción con mayor volumen fue Empresa de Energía de Bogotá mientras que la más transada fue Coltejer.

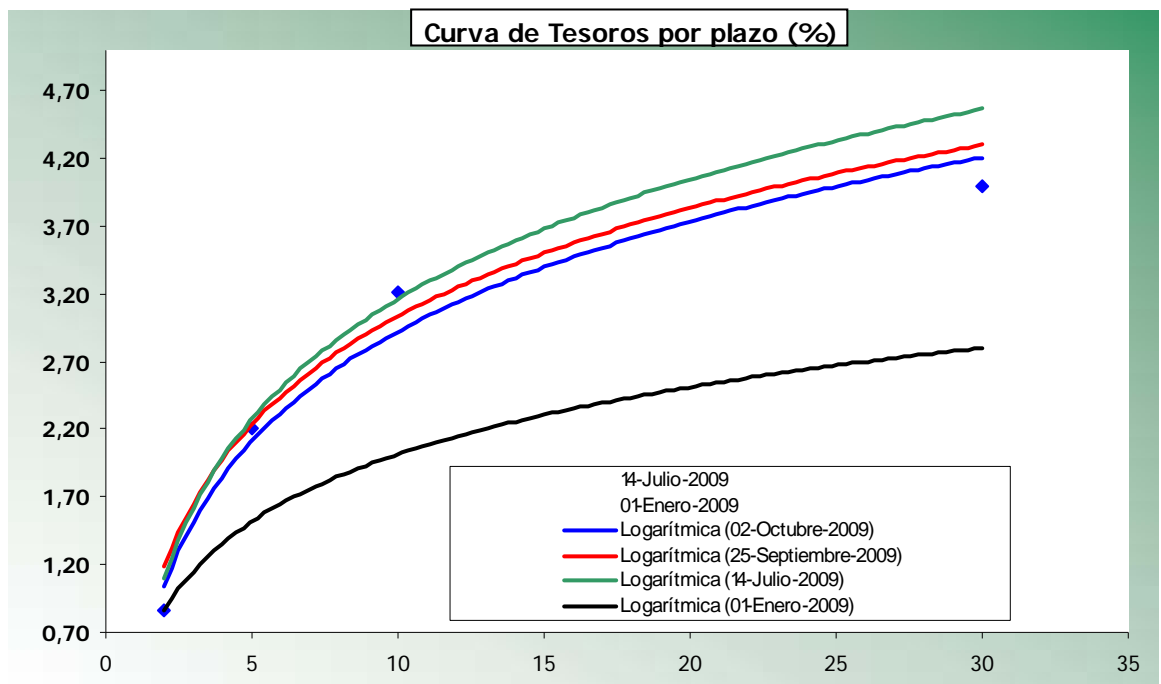
Más altas	Var	Precio	Cantidad
Interbolsa	9,6%	2.120,0	171.061
Bvc	5,6%	28,5	20.631.979
Bna	5,2%	2.725,0	196.459
Bcolombia	4,9%	20.140,0	80.300
Grupoaval	4,4%	741,0	2.166.099
Más bajas	Val	Precio	Cantidad
Etb	-10,0%	995,0	11.879.627
Tablemac	-2,2%	6,2	316.660.606
Gruposura	-1,5%	24.580,0	122.701
Odinsa	-1,5%	6.500,00	10.962
Chocolates	-1,3%	22.600,0	25.816



MERCADO INTERNACIONAL



En la semana los tesoros de referencia a 2 años, 5 años, 10 años y 30 años cerraron en 0.87%, 2.2%, 3.22% y 4.00% con cambios de -12%, -6.7%, -2.9% y -2.1%. El mercado accionario tuvo desvalorizaciones en el Dow Jones (-1.8%), Nasdaq (-2.9%) y S&P500 (-1.8%) para cierres de 9,487; 2,048 y 1,025. La volatilidad aumento al pasar de 25.61 a 28.67.



MERCADO INTERNACIONAL

Commodities

Energeticos	02-Oct	25-Sep	Cambio
Petroleo	68,84	66,02	4,27%
Propano liquido	1,00	1,00	0,00%
Gas natural	4,90	3,96	23,74%
Electricidad	35,31	34,83	1,38%

Metales	02-Oct	25-Sep	Cambio
Cobre	267,75	273,45	-2,08%
Aluminio	178,00	178,00	0,00%
Oro	1.003,38	991,60	1,19%
Plata	16,14	16,06	0,50%

Granos	02-Oct	25-Sep	Cambio
Maiz	334,50	334,00	0,15%
Trigo	444,50	449,75	-1,17%
Cebada	149,60	148,00	1,08%
Arroz	13,06	13,09	-0,23%

Suaves	02-Oct	25-Sep	Cambio
Azucar	616,30	577,70	6,68%
Café	129,70	127,70	1,57%
Cacao	3.063,00	3.083,00	-0,65%
Algodón	61,19	61,94	-1,21%

Monedas

Monedas	02-Oct	25-Sep	Cambio
Euro	1,462	1,466	-0,29%
Libra	1,594	1,585	0,62%
DXY	77,050	76,660	0,51%
Dólar australiano	0,875	1,153	-24,14%
Dólar canadiense	1,074	1,093	-1,78%
Franco suizo	1,034	1,031	0,26%
Yen	89,650	89,324	0,36%
Real brasileiro	1,774	1,790	-0,87%
Peso mejicano	13,629	13,524	0,77%

PERSPECTIVAS SEMANA 41

Octubre 5 a octubre 9

2 de Octubre de 2009								
TES TASA FIJA							DÓLAR	IGBC
REF	May-11	Ago-12	Nov-13	May-14	Jul-20	Jul-24		
APERTURA	5,356	6,670	7,731	8,019	9,000	9,187	1.942,00	
MAXIMO	5,356	6,705	7,733	8,021	9,000	9,187	1.943,00	
MINIMO	5,279	6,640	7,640	7,949	8,880	9,160	1.908,50	
CIERRE	5,295	6,647	7,650	7,959	8,914	9,160	1.919,10	
<i>Niveles de Fibonacci (tendencia bajista)</i>								
1Soporte	5,137	6,537	7,511	7,788	8,752	8,951	1.905,56	
2Soporte	5,070	6,485	7,443	7,716	8,675	8,878	1.894,00	
3Soporte	5,002	6,432	7,374	7,643	8,598	8,804	1.882,44	
4Soporte	4,783	6,264	7,152	7,410	8,350	8,568	1.845,00	
<i>Niveles de Fibonacci (tendencia alcista)</i>								
1Resisten	5,498	6,808	7,862	8,182	9,128	9,396	1.945,94	
2Resisten	5,566	6,861	7,931	8,255	9,205	9,470	1.957,50	
3Resisten	5,633	6,913	7,999	8,327	9,282	9,543	1.969,06	
4Resisten	5,852	7,081	8,221	8,560	9,530	9,779	2.006,50	
<i>Medias móviles (N = 20)</i>								
Simple	5,711	6,916	8,048	8,385	9,266	8,996	1.955,09	10.870
Ponderada	5,640	6,853	7,960	8,284	9,157	9,241	1.937,27	11.000
Exponencial	5,572	6,812	7,903	8,225	9,118	9,152	1.937,27	11.021
<i>Bandas de Bollinger (a una desviación)</i>								
Superior	5,911	7,071	8,247	8,603	9,485	9,204	1.991,10	11.129
Inferior	5,512	6,762	7,849	8,167	9,046	8,787	1.919,08	10.611
<i>Rendimiento Real (IPC 12 meses)</i>								
REF	2,165	3,517	4,520	4,829	5,784	6,030	-0,048	0,065
<i>Volatilidad (logaritmica acumulada)</i>								
REF	10,275	6,456	7,320	7,396	7,041	6,539	4,986	7,258
<i>Correlacion</i>								
	May-11	Ago-12	Nov-13	May-14	Jul-20	Jul-24	DÓLAR	IGBC
May-11	1,000	0,962	0,951	0,937	0,757	0,713	0,403	-0,647
Ago-12		1,000	0,981	0,970	0,859	0,821	0,552	-0,759
Nov-13			1,000	0,993	0,900	0,865	0,614	-0,805
May-14				1,000	0,923	0,889	0,669	-0,846
Jul-20					1,000	0,984	0,835	-0,913
Jul-24						1,000	0,806	-0,885
DÓLAR							1,000	-0,675
IGBC								1,000

	DTF	IPC	M1	BASE	RIN	OMAS	Fiduagraria <small>filial de Bancopais</small>	
VALOR	4,75	3,13	42.200	33.078	25.121	1.837		
<i>Bandas</i>								
Superior	4,88	3,27	42.386	33.745	25.136	2.079		
Inferior	4,62	2,72	42.013	32.412	25.106	1.596		
<i>Rendimiento Real (IPC 12 meses)</i>								
REF	1,620	NA	-3,135	-3,149	-3,131	-2,998		
<i>Volatilidad (logaritmica acumulada)</i>								
REF	7,696	90,408	1,427	6,320	0,177	41,526		