



Fiduagraria

# BOLETÍN INFORMATIVO DE MERCADO

## Semana 31

Del 27 al 31 de julio de 2009

## Perspectivas Semana 32

Del 3 al 6 de agosto de 2009

Elementos sobre los que se formaran expectativas la próxima semana:

### Brasil

Fecha	Hora	Evento		Esperado	Anterior
03-Ago	06:00	IPC FGV IPC-S	JUL-31	0.34%	0.34%
03-Ago	07:00	Producción industrial YoY	JUN	-10.80%	-11.30%
03-Ago	07:00	Producción industrial(sa)(MoM)	JUN	0.60%	1.30%
03-Ago	08:30	PMI Manufacturero	JUL	--	48.1
03-07 AUG		Ventas autos (Anfavea)	JUL	--	300157
03-07 AUG		Exportación autos (Anfavea)	JUL	--	30799
03-07 AUG		Exportación autos (Anfavea)	JUL	--	283875
03-Ago	09:00	Bal comercial (FOB) - mensual	JUL	\$3600M	\$4625M
03-Ago	09:00	EXPORTS - en MM de USD	JUL	\$14750M	\$14468M
03-Ago	09:00	IMPORTACIONES - en MM de USD	JUL	\$11200M	\$9843M
04-Ago	03:00	FIPE IPC - mensual	JUL	0.30%	0.13%
04-10 AUG	AUG	CNI Capacity Utilization	JUN	--	79.80%
06-Ago	06:00	FGV inflación IGD-DI	JUL	-0.33%	-0.32%
07-Ago	07:00	IBGE inflación IPCA (MoM)	JUL	0.29%	0.36%
07-Ago	07:00	IBGE IPCA (YoY)	JUL	4.55%	4.80%
07-Ago	07:00	IBGE inflación INPC (MoM)	JUL	--	0.42%

### Colombia

Fecha	Hora	Evento		Esperado	Anterior
03-Ago		IPP (MoM)	JUL	--	-0.86%
03-Ago		IPP (YoY)	JUL	--	2.74%
05-Ago		IPC (MoM)	JUL	0.05%	-0.06%
05-Ago		IPC (YoY)	JUL	3.37%	3.81%

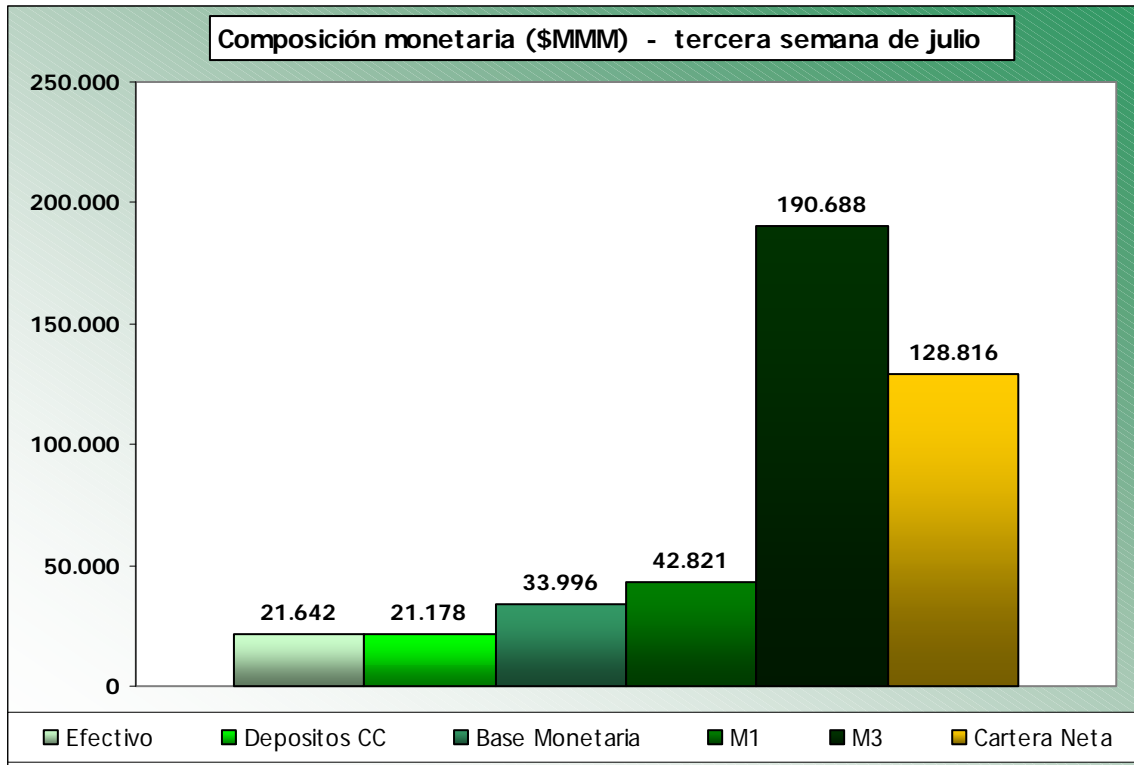
### Perú

Fecha	Hora	Evento		Esperado	Anterior
06-Ago		Tipo referencial	AUG	1.50%	2.00%

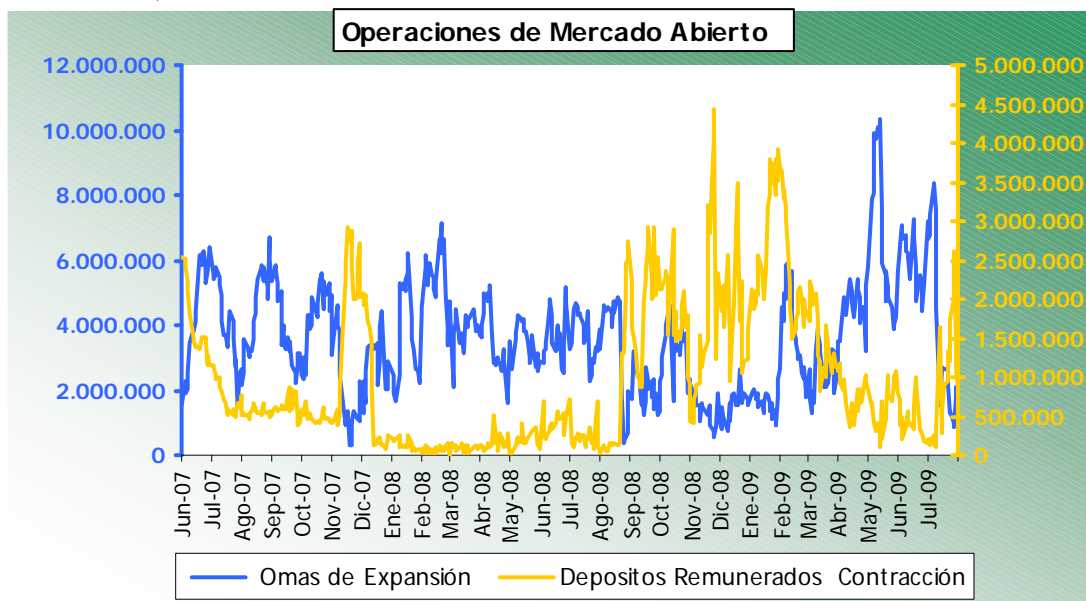
Fuente: Bloomberg

Fuente: Corredores Asociados.

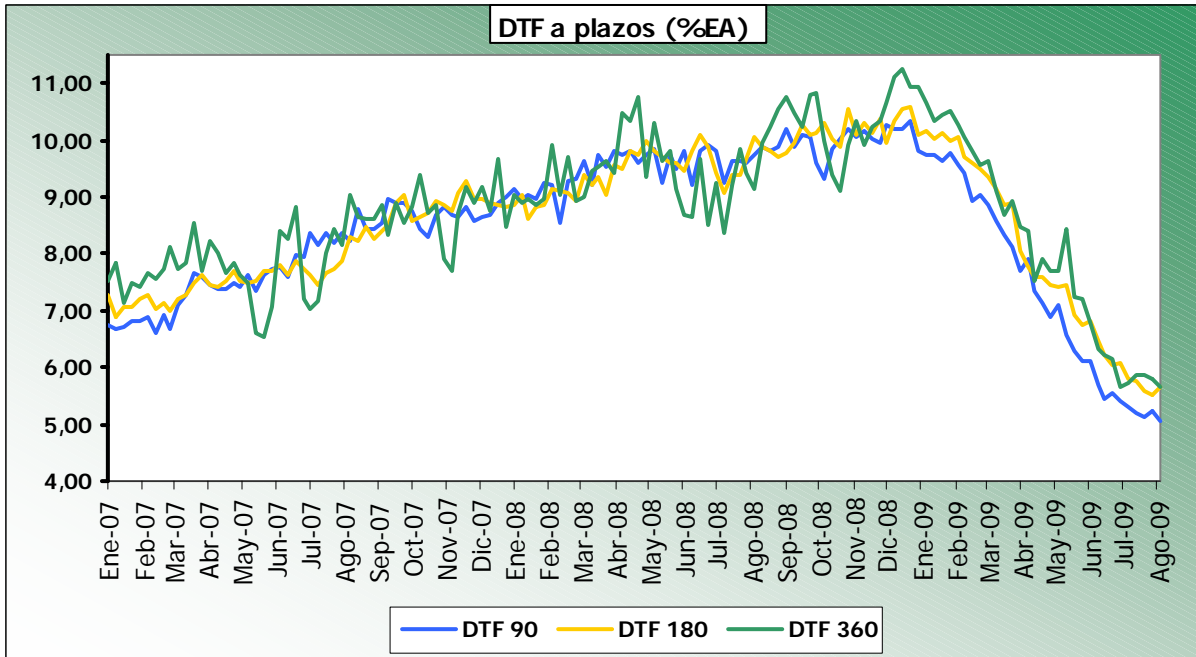
## MERCADO MONETARIO



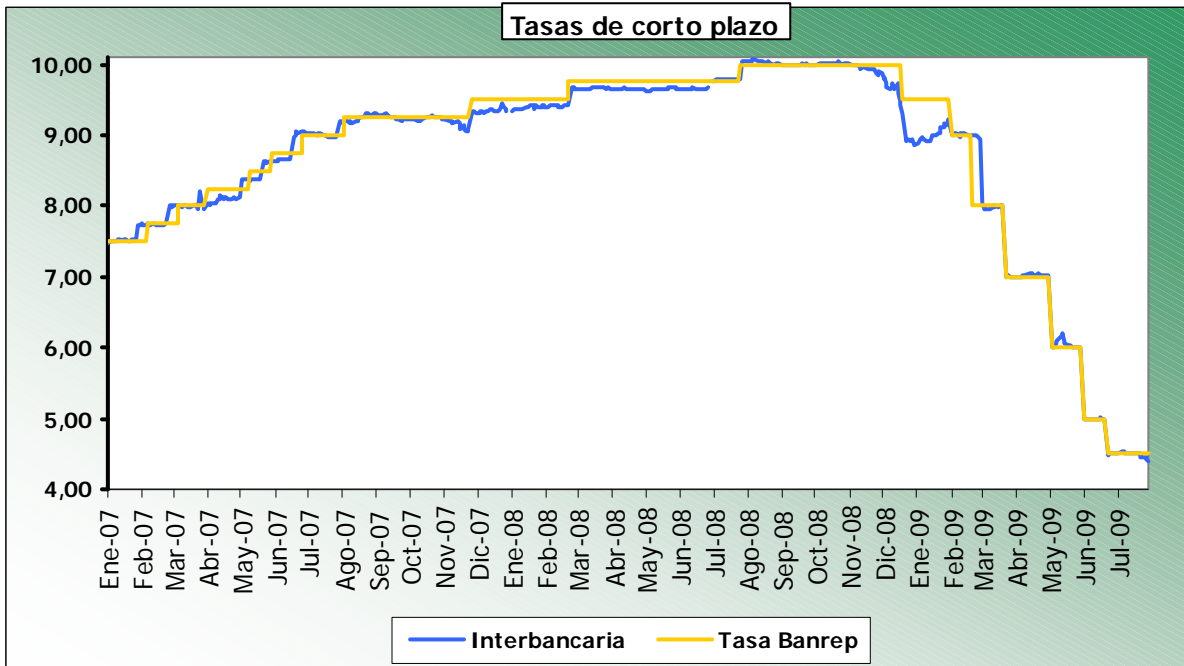
Los agregados con mayores cambios en la semana se registraron en la Base Monetaria (-5.73%), Depósitos de Cuenta Corriente (-3.12%) y M1 (-2.07%). Adicionalmente los OMAS de expansión pasaron de \$1.38 B a \$1.74 B, y los DRC de \$1.73 B a \$0.88 B. Igualmente El multiplicador paso de 1.21 a 1.26 y los cupos de expansión así como las demandas terminaron en \$2.5 billones (-0.5 bill) y \$3 billones (+1.14 bill).



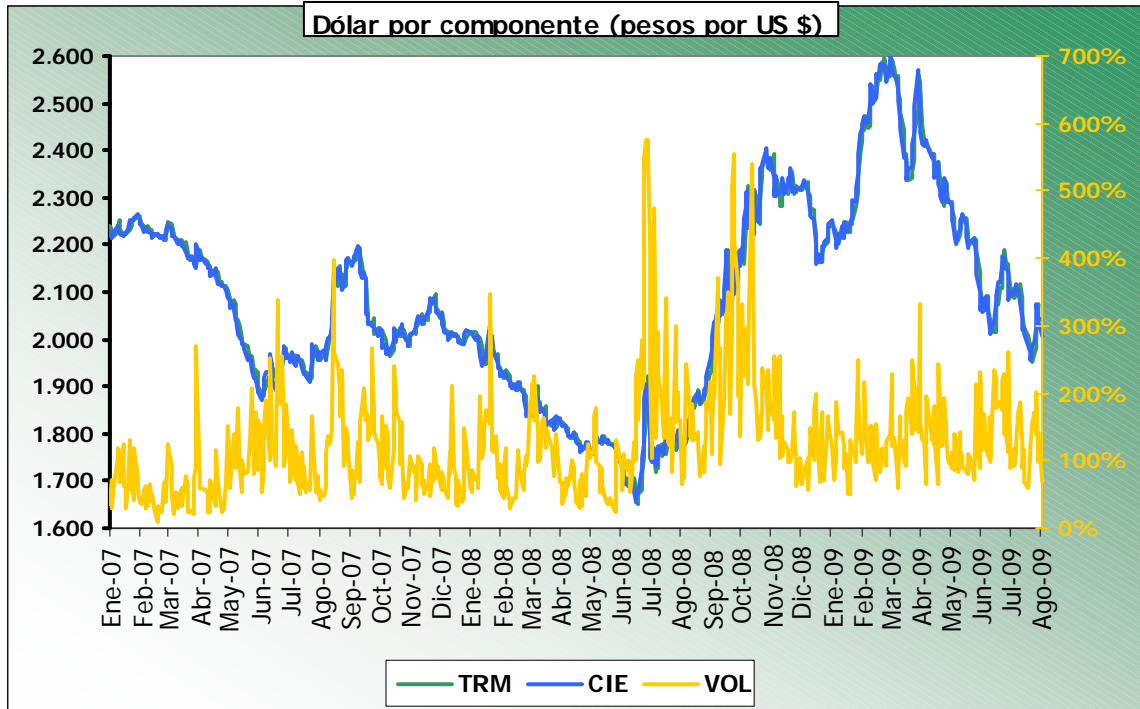
## TASAS MONETARIAS



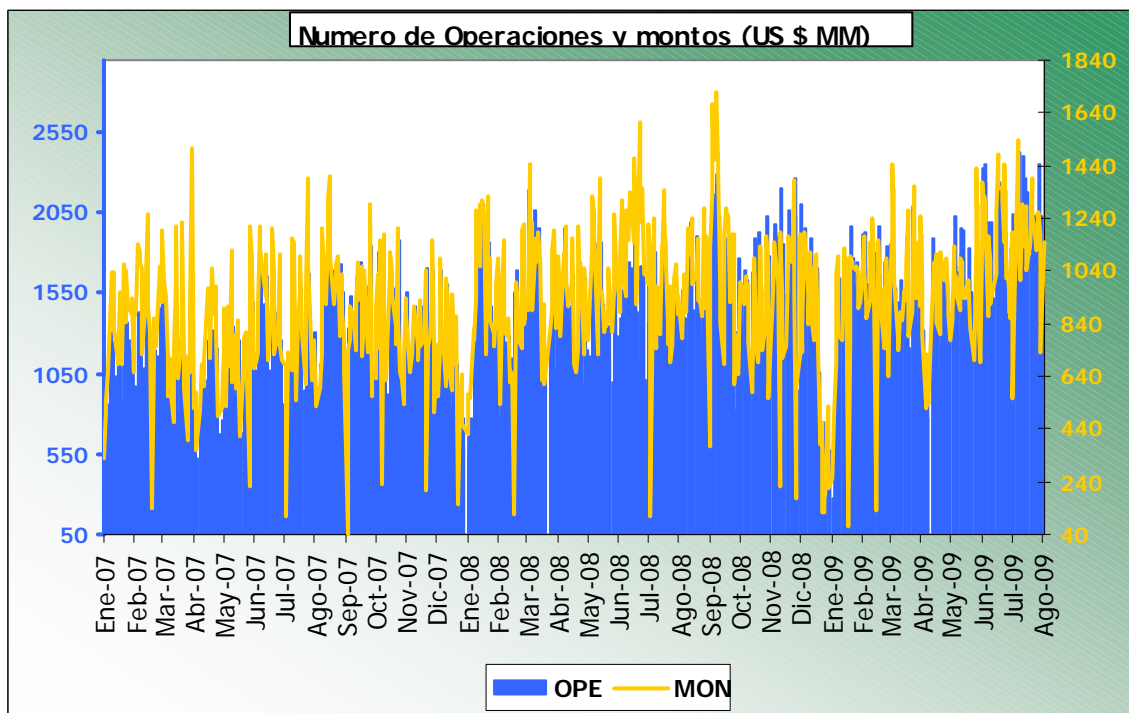
En la semana del 3 al 9 de agosto, la DTF90 fue de 5.06% EA con un cambio de -18 básicos en comparación a la semana anterior. Las otras referencias cerraron en 5.66% (180 días) y 5.65% (360 días) con cambios de 15 y -13 básicos. El IBR diario cambio en -13 básicos para terminar en 4.26% y la tasa interbancaria del 29 de julio fue 4.4%.



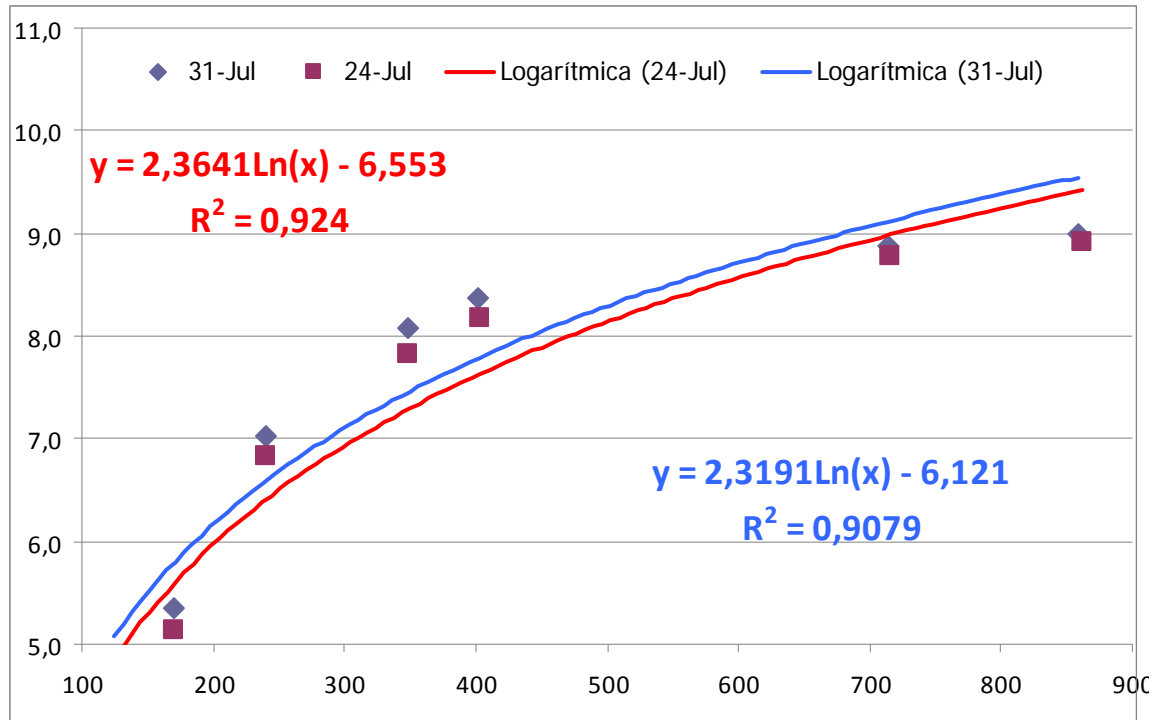
## MERCADO CAMBIARIO



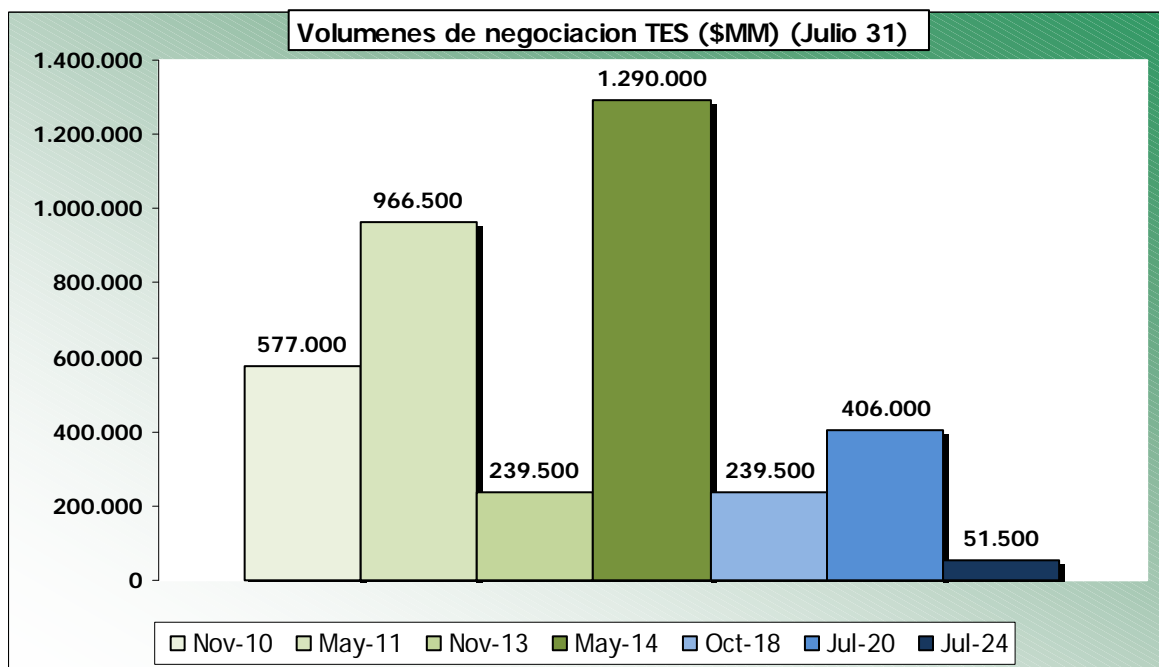
La TRM en esta semana cerro en \$2,043.37 con un cambio de 4.62% y una reevaluación anualizada del 8.92%. La volatilidad de esta semana de 630 frente a una de 343 de la semana anterior. En cuanto a los volúmenes de negociación estos promediaron US \$1,108 MM y con un cambio de -8.16% en comparación a la semana previa.



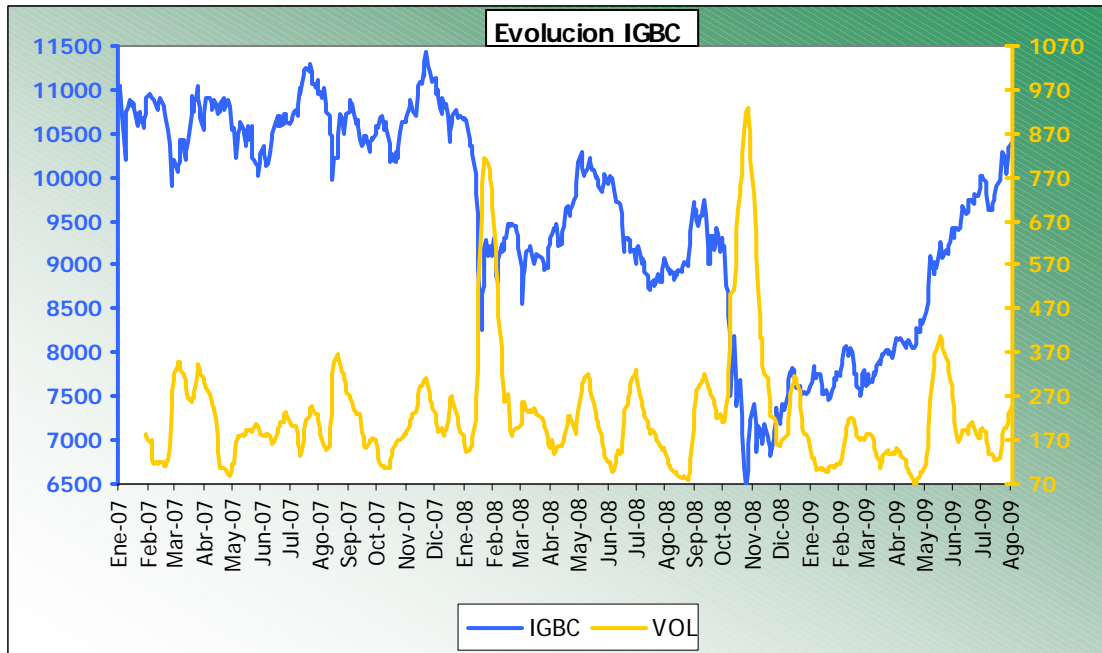
## MERCADO DEUDA PUBLICA



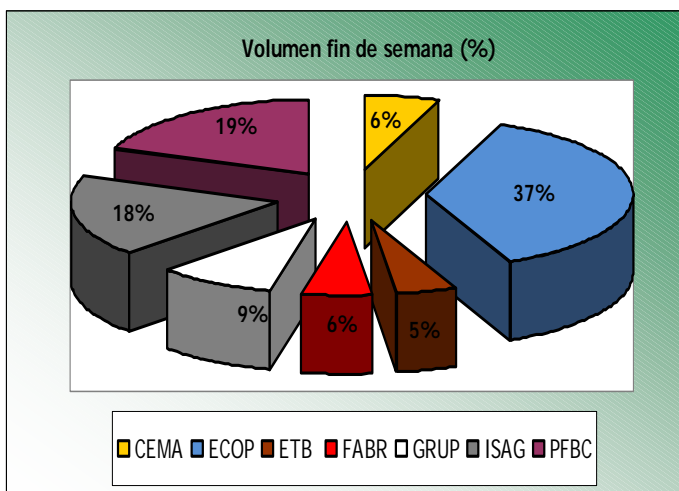
En la semana la curva de TES se desplazó en +43 básicos. Los mayores del 11 (4.03%), los noviembreros del 10 (3.33%) y los noviembreros del 13 (3.26%) fueron los que más sufrieron incrementos. Los títulos por encima de la curva fueron los Ago 12, Nov 13 y May 14, los papeles por debajo fueron los Nov 10, May 11 y Jul 24. En cuanto a los volúmenes de negociación los octubres del 18 (787%), los julio del 24 (-81%) y los noviembreros del 10 (-66%) sufrieron los mayores cambios en comparación a la semana anterior.



## MERCADO ACCIONARIO

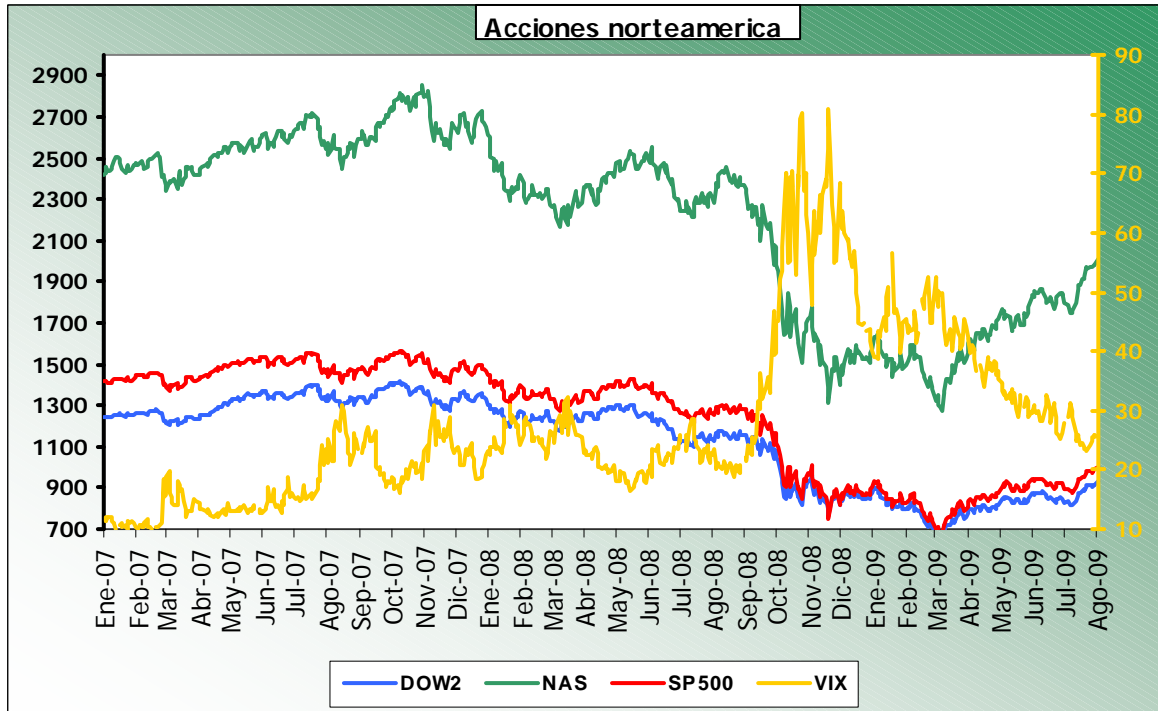


El IGBC se valorizó en 0.43% terminando en 10,329, los volúmenes de negociación disminuyeron de \$138 MMM a \$88 MMM, la volatilidad aumentó de 183 a 128. Las acciones más valorizadas fueron Isa, Bancolombia, Preferencial Bancolombia, Preferencial Corficolombiana y Cementos Argos. Entre las de mayor desvalorización estuvieron Fabricato, la Bolsa de Valores de Colombia, Isagen, la Bolsa Nacional Agropecuaria y Banco de Bogotá. La acción con mayor volumen fue Preferencial Bancolombia mientras que la más transada fue Coltejer.

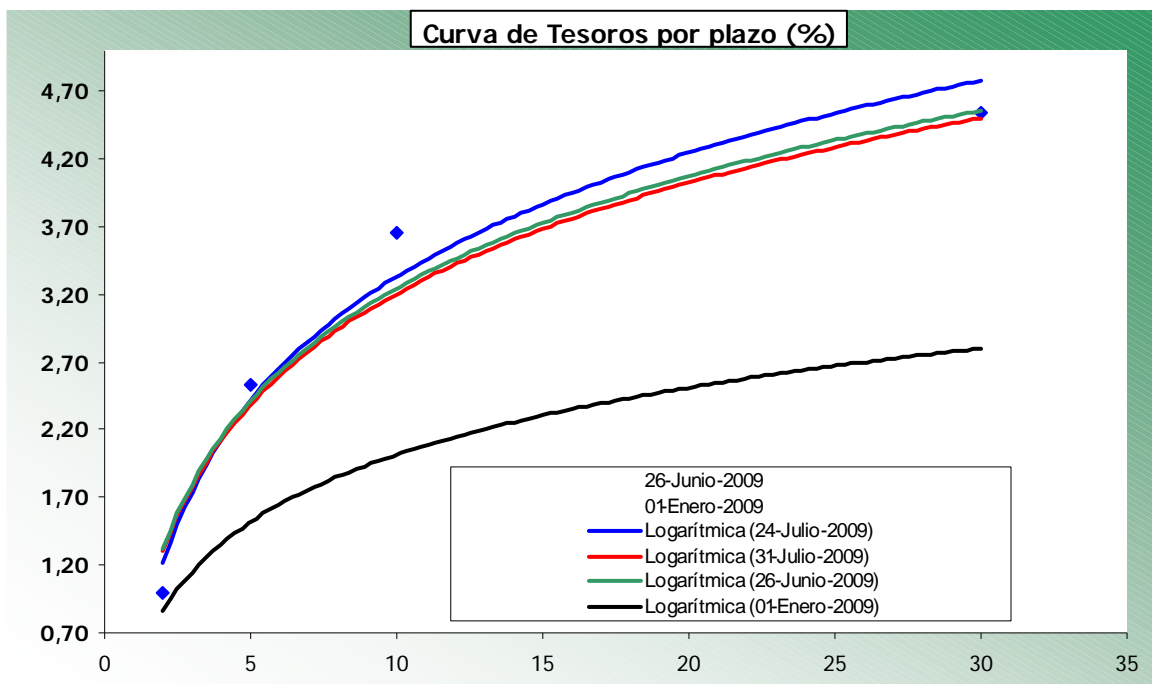


Mas altas	Var	Precio	Cantidad
Isa	4,0%	10.400,0	177.576
Bcolombia	3,3%	16.400,0	89.113
Pfbcolum	2,5%	16.400,0	856.064
Pfcorficol	2,3%	18.000,0	8.049
Cemargos	1,0%	27,3	468.886
Mas bajas	Val	Precio	Cantidad
Fabricato	-4,9%	23,4	178.089.845
Bvc	-3,5%	27,3	16.160.141
Isagen	-2,5%	2.185,0	5.902.442
Bna	-2,4%	2.285,00	67.937
Bogota	-2,3%	29.300,0	700

## MERCADO INTERNACIONAL




En la semana los tesoros de referencia a 2 años, 5 años, 10 años y 30 años cerraron en 1.11%, 2.51%, 3.48% y 4.3% con cambios de 10%, -0.7%, -4.9% y -5.4%. El mercado accionario tuvo valorizaciones en el Dow Jones (0.86%), Nasdaq (0.63%) y S&P500 (0.83%) para cierres de 9,171; 2,0008 y 1,002. La volatilidad aumento al pasar de 23.09 a 25.92



## PERSPECTIVAS SEMANA 31

Agosto 3 a agosto 6

31 de Julio de 2009								
TES TASA FIJA							DÓLAR	IGBC
REF	May-11	Ago-12	Nov-13	May-14	Jul-20	Jul-24		
APERTURA	5,401	7,050	8,080	8,360	8,886	8,979	2.049,90	
MAXIMO	5,401	7,058	8,080	8,378	8,892	9,025	2.061,00	
MINIMO	5,348	7,020	8,020	8,349	8,850	8,979	2.032,00	
CIERRE	5,349	7,030	8,071	8,372	8,876	9,000	2.037,90	
<i>Niveles de Fibonacci (tendencia bajista)</i>								
1Soporte	5,054	6,923	7,923	8,258	8,751	8,790	1.999,40	0
2Soporte	4,947	6,882	7,875	8,222	8,708	8,718	1.980,37	0
3Soporte	4,840	6,840	7,826	8,185	8,664	8,645	1.961,34	0
4Soporte	4,493	6,705	7,669	8,065	8,523	8,410	1.899,74	-1
<i>Niveles de Fibonacci (tendencia alcista)</i>								
1Resisten	5,695	7,155	8,177	8,469	8,991	9,214	2.093,60	0
2Resisten	5,802	7,197	8,226	8,506	9,035	9,287	2.112,63	0
3Resisten	5,909	7,238	8,274	8,542	9,078	9,359	2.131,66	0
4Resisten	6,256	7,373	8,431	8,662	9,219	9,594	2.193,26	1
<i>Medias moviles (N = 20)</i>								
Simple	5,584	7,000	7,961	8,321	8,980	9,230	2.043,46	9.961
Ponderada	5,497	6,998	7,986	8,322	8,945	9,127	2.026,45	10.047
Exponencia	5,494	7,020	8,012	8,336	8,941	9,119	2.034,52	10.091
<i>Bandas de Bollinger (a una desviacion)</i>								
Superior	5,778	7,095	8,065	8,392	9,079	9,452	2.094,04	10.195
Inferior	5,389	6,905	7,857	8,251	8,880	9,008	1.992,88	9.727
<i>Rendimiento Real (IPC 12 meses)</i>								
REF	0,579	2,260	3,301	3,602	4,106	-0,053	-0,025	0,035
<i>Volatilidad (logaritmica acumulada)</i>								
REF	16,262	5,034	5,118	3,757	4,116	6,674	7,930	7,041
<i>Correlacion</i>								
	May-11	Ago-12	Nov-13	May-14	Jul-20	Jul-24	DÓLAR	IGBC
May-11	1,000	0,427	0,002	0,331	0,723	0,806	0,699	-0,566
Ago-12		1,000	0,765	0,712	0,479	0,332	0,580	-0,012
Nov-13			1,000	0,826	0,202	-0,085	0,147	0,198
May-14				1,000	0,589	0,336	0,424	-0,315
Jul-20					1,000	0,922	0,682	-0,790
Jul-24						1,000	0,787	-0,791
DÓLAR							1,000	-0,380
IGBC								1,000

	DTF	IPC	M1	BASE	RIN	OMAS	 <b>Fiduagraria</b> <small>Filial de Bonoparis</small>	
VALOR	5,06	3,81	43.035	33.804	23.933	23.565		
<i>Bandas</i>								
Superior	5,37	4,16	43.334	34.728	24.035	23.667		
Inferior	4,75	3,40	42.737	32.881	23.832	23.464		
<i>Rendimiento Real (IPC 12 meses)</i>								
REF	0,290	NA	-4,773	-4,781	-4,764	-4,763		
<i>Volatilidad (logaritmica acumulada)</i>								
REF	18,692	73,428	1,950	7,317	1,163	1,181		