



Fiduagraria

# BOLETÍN INFORMATIVO DE MERCADO

Semana 30

Del 21 al 24 de julio de 2009

Perspectivas Semana 31

Del 27 al 31 de julio de 2009



Elementos sobre los que se formaran expectativas la próxima semana:

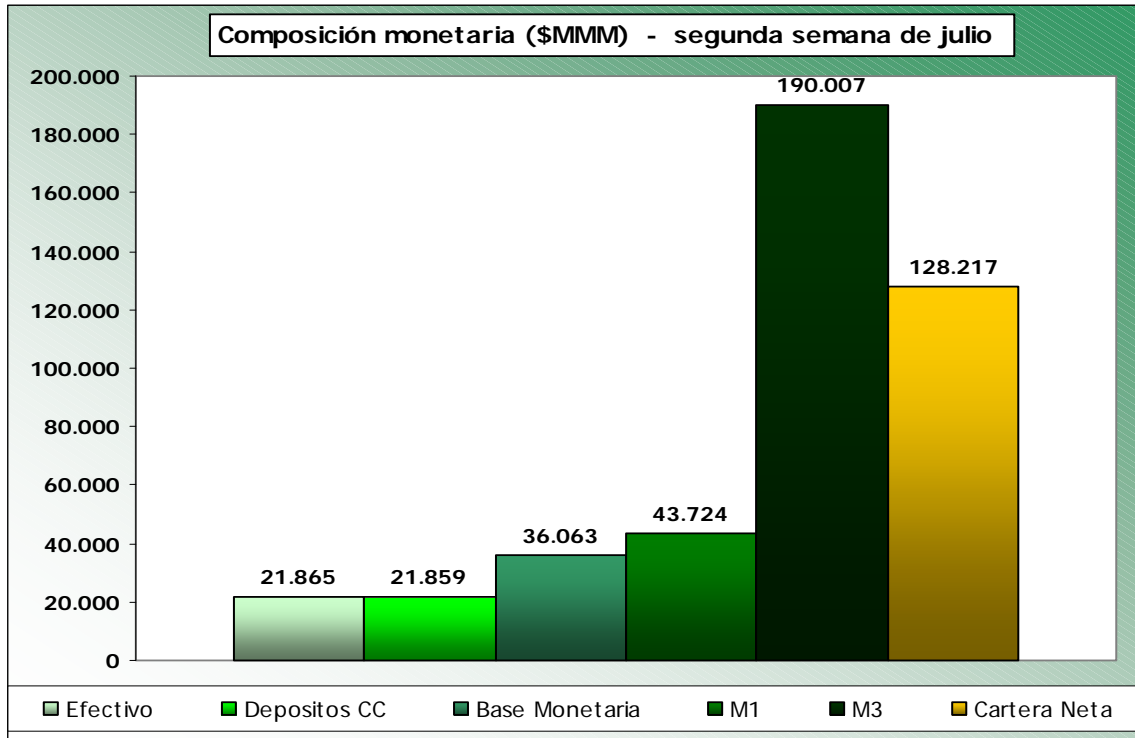
Fecha	Hora	Evento		Esperado	Anterior
27-Jul	03:00	IPC FIPE - semanal	Jul-23	--	0.23%
27-Jul	08:30	Cuenta corriente - mensual	JUN	--	-\$1738M
27-Jul	08:30	Inversión externa	JUN	--	\$2483M
27-Jul	09:00	Balanza comercial (FOB)-Semanal	Jul-26	--	\$894M
28-Jul	08:30	Total de préstamos pendientes	JUN	--	\$ 1,259
28-Jul	08:30	Préstamos de bancos privados	JUN	--	\$ 780
28-Jul		Central Govt Budget	JUN	--	-0.12B
29-Jul	08:30	Nominal Budget Balance	JUN	--	-11.50B
29-Jul	08:30	Balanza fiscal primaria	JUN	--	1.1B
29-Jul	08:30	Deuda neta como % del PIB	JUN	--	42.50%
30-Jul	06:00	FGV Inflation IGP-M (MoM)	JUL	--	-0.10%
30-Jul	06:00	FGV Inflation IGP-M (YoY)	JUL	--	1.52%
30-Jul	06:30	COPOM Monetary Policy Meeting Minutes	Jul-30		

Fecha	Hora	Evento		Esperado	Anterior
30-Jul		Tasa de desempleo	JUN	--	12.40%

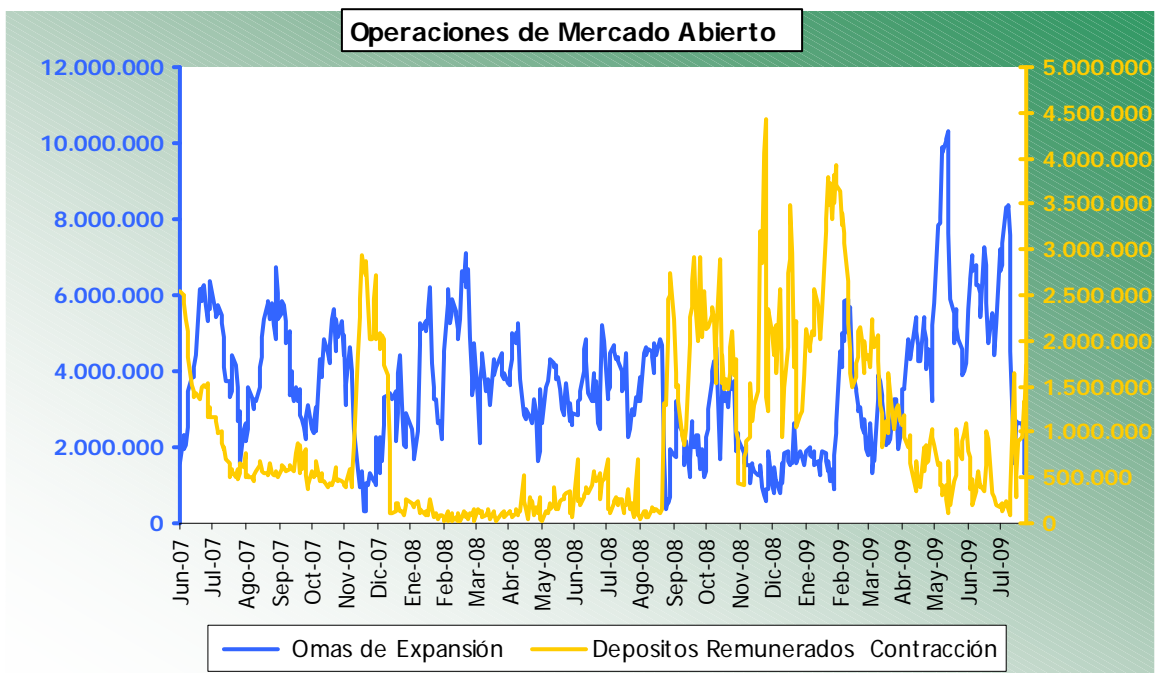
Fecha	Hora	Evento		Esperado	Anterior
31-Jul	20:00	PMI manufacturero	JUL	--	53.2
31-Jul	21:30	CLSA IMP manufactura	JUL	--	51.8

Fuente: Bloomberg

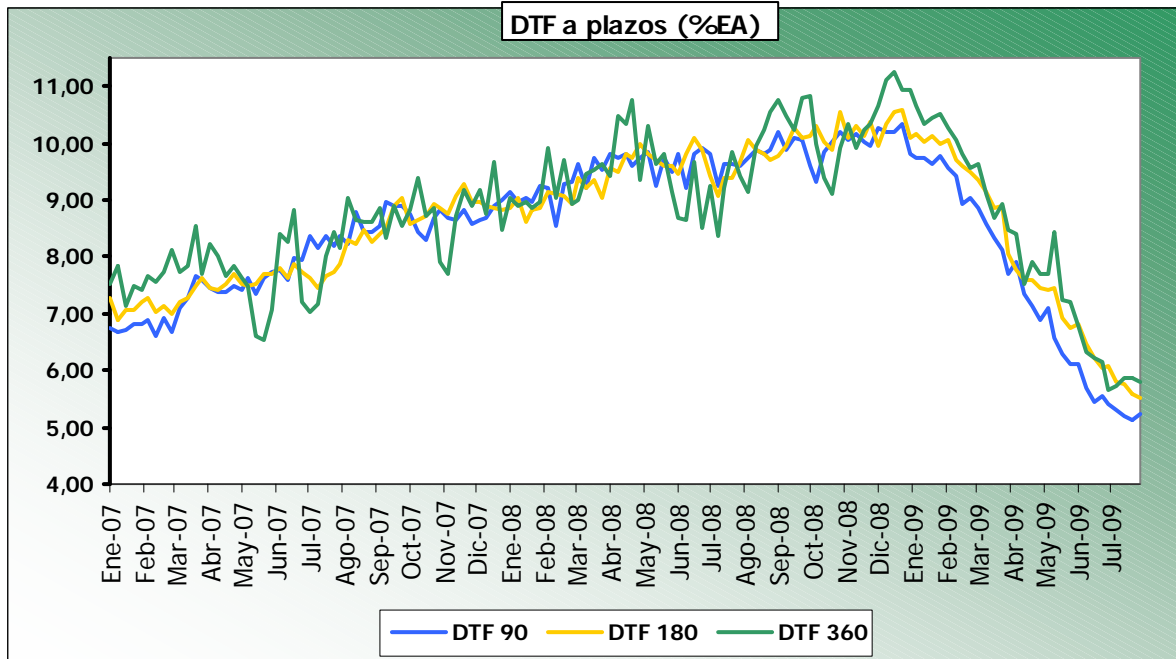
# MERCADO MONETARIO



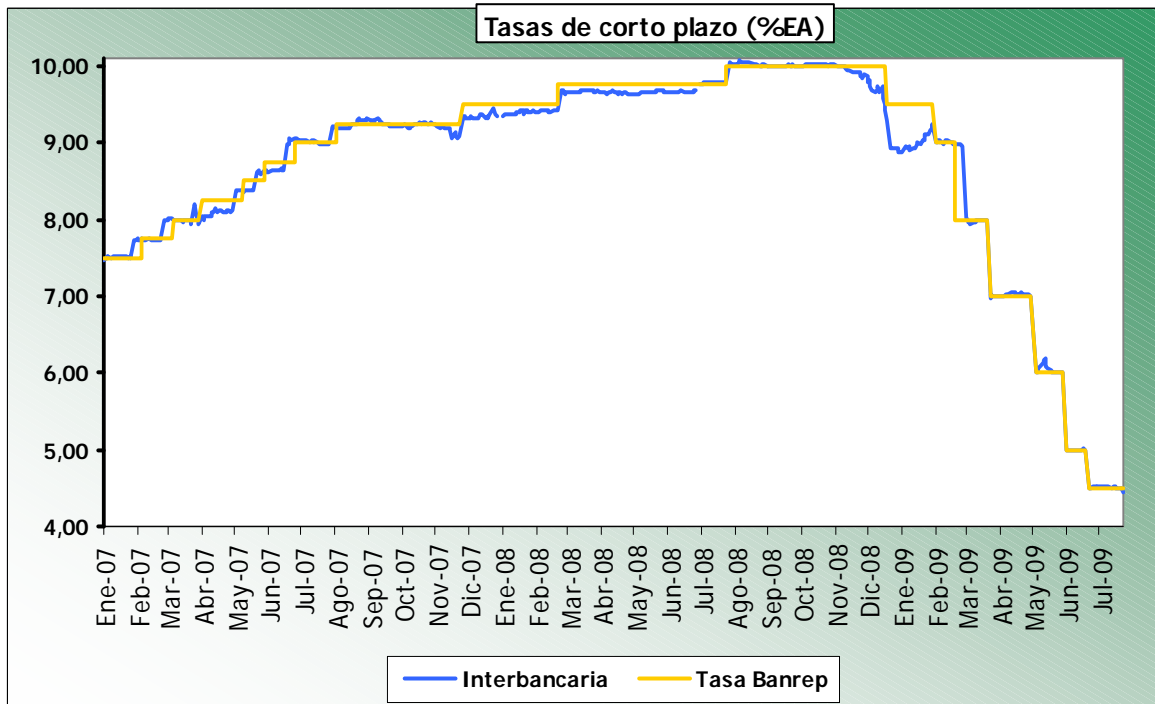
Los agregados con mayores cambios en la semana se registraron en la Base Monetario (6%), M3 (2.05%) y los depósitos de cuenta corriente (-1.69%). Adicionalmente los OMAS de expansión pasaron de \$2.65 B a \$1.38 B, y los DRC de \$0.88 B a \$0.173 B. Igualmente El multiplicador paso de 1.29 a 1.21 y los cupos de expansión así como las demandas terminaron en \$3 billones (-2.22 bill) y \$1.86 billones (-0.36 bill).



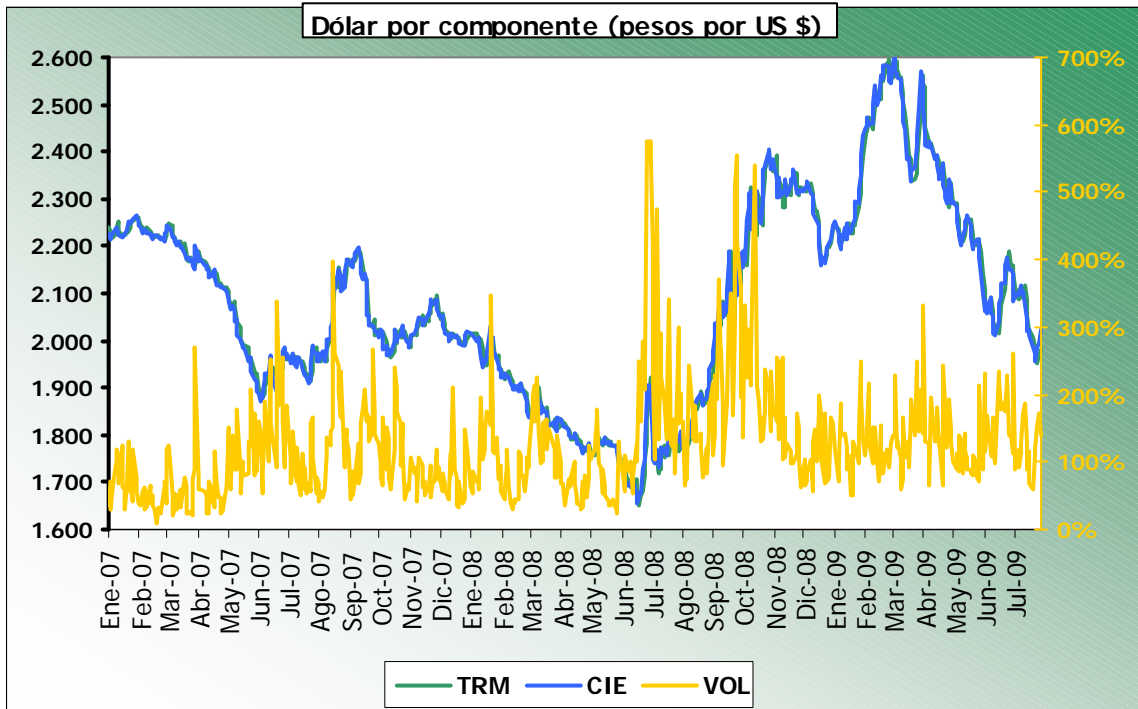
## TASAS MONETARIAS



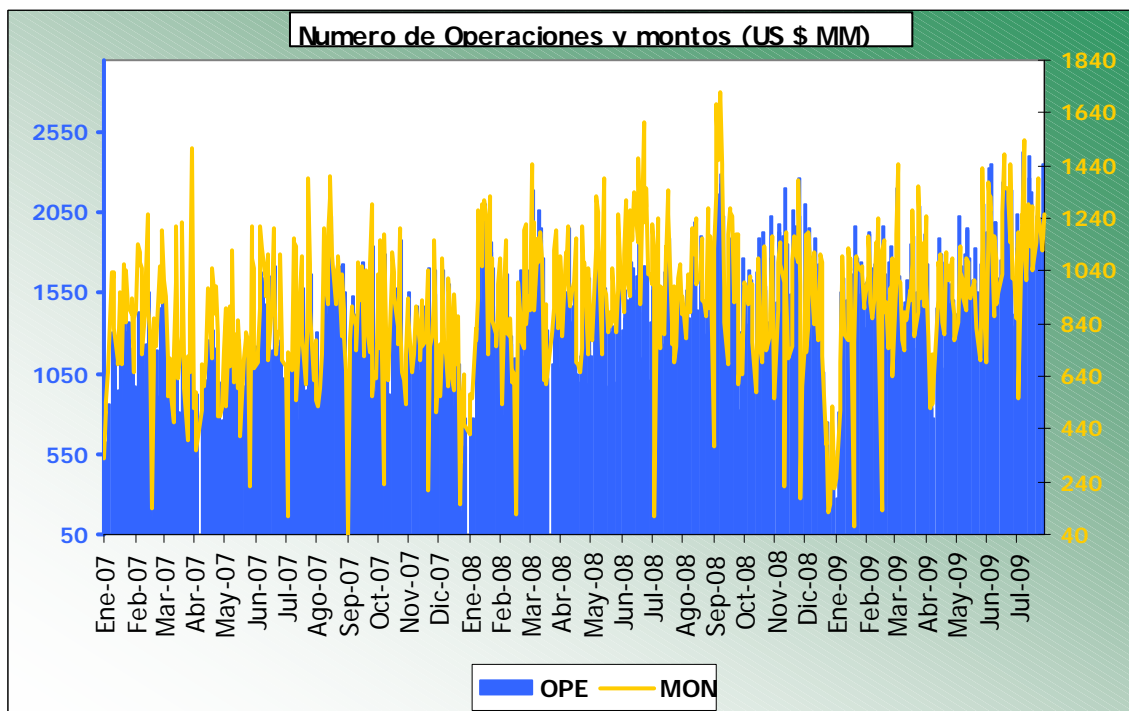
En esta semana la DTF90 fue de 5.11% EA con un cambio de -8 básicos en comparación a la semana anterior. Las otras referencias cerraron en 5.6% (180 días) y 5.85% (360 días) con cambios de -17 y -3 básicos. El IBR diario cambio en -7 básicos para terminar en 4.42%. Adicionalmente la tasa interbancaria del 23 de julio fue 4.45%.



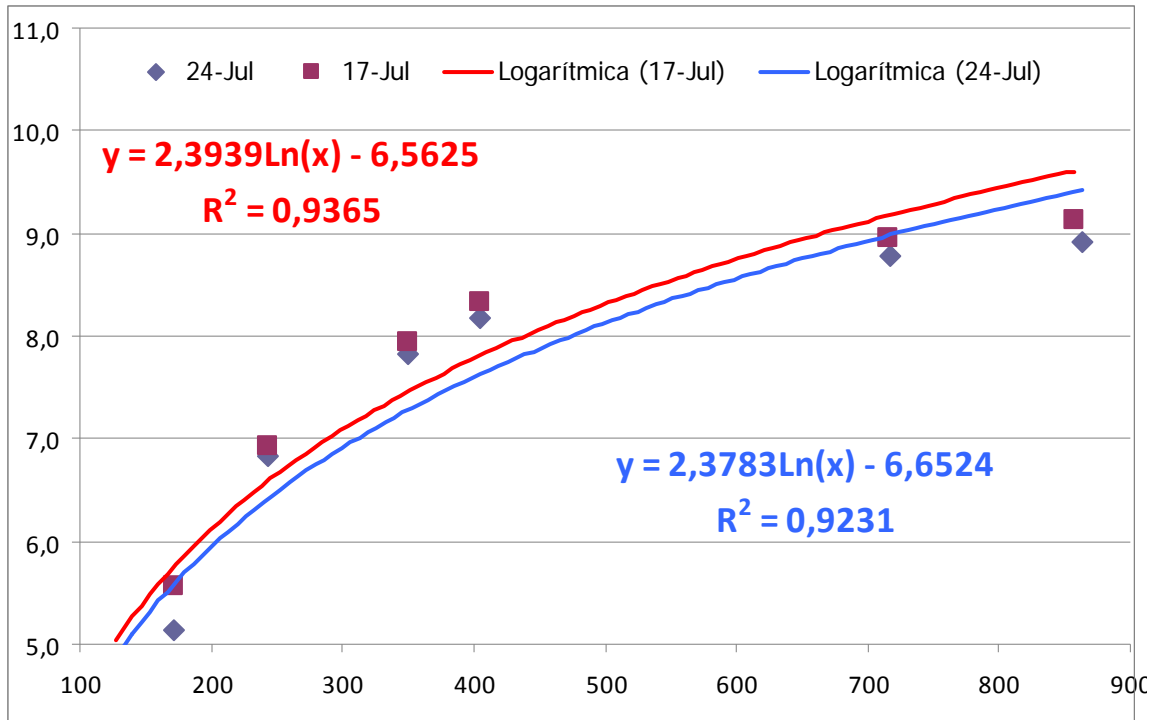
## MERCADO CAMBIARIO



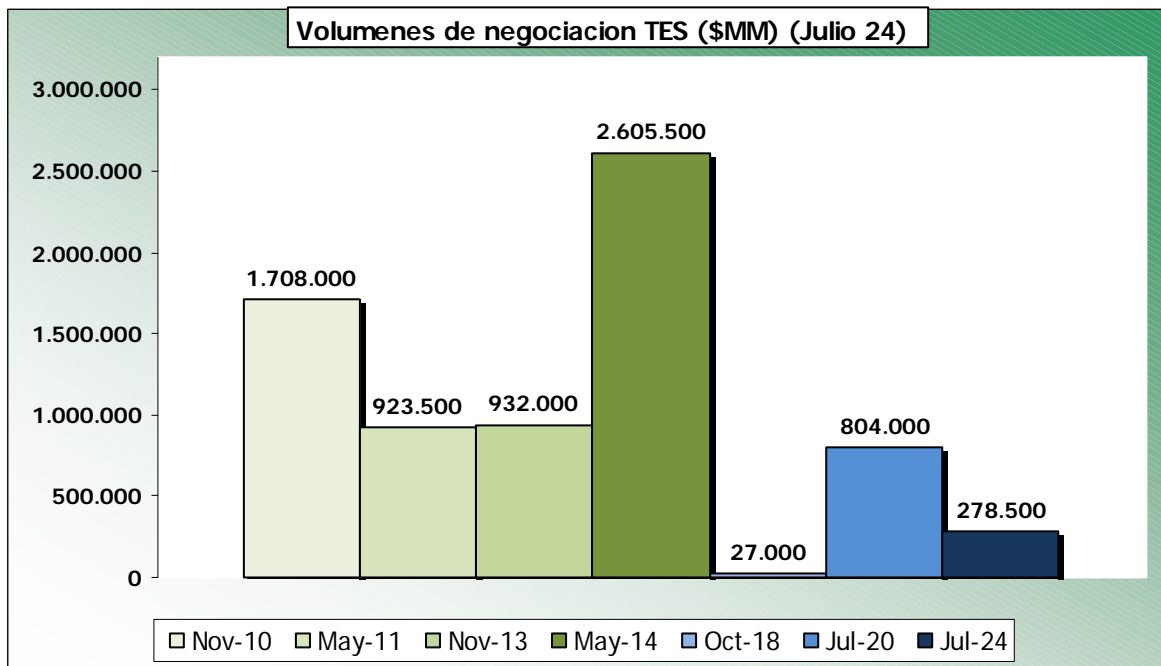
La TRM en esta semana cerro en \$1,953.12 con un cambio de -3.58% EA y una reevaluación anualizada del 12.95%. La volatilidad de esta semana de 227 frente a una de 335 de la semana anterior. En cuanto a los volúmenes de negociación estos promediaron US \$1,207 MM y con un cambio de 2.07% en comparación a la semana previa.



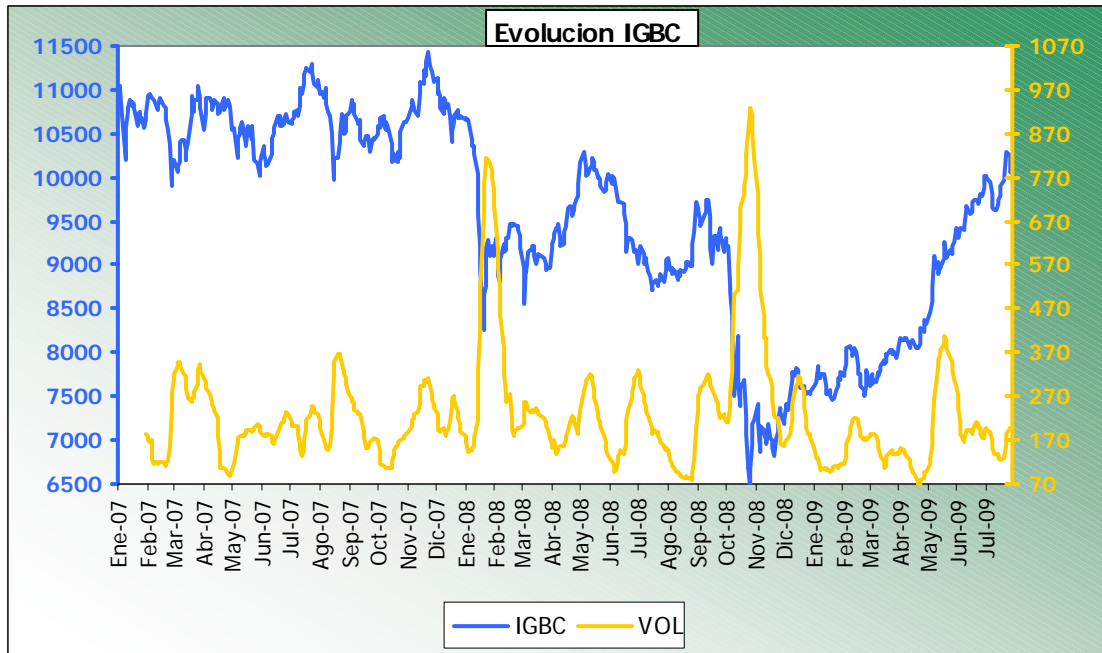
## MERCADO DEUDA PUBLICA



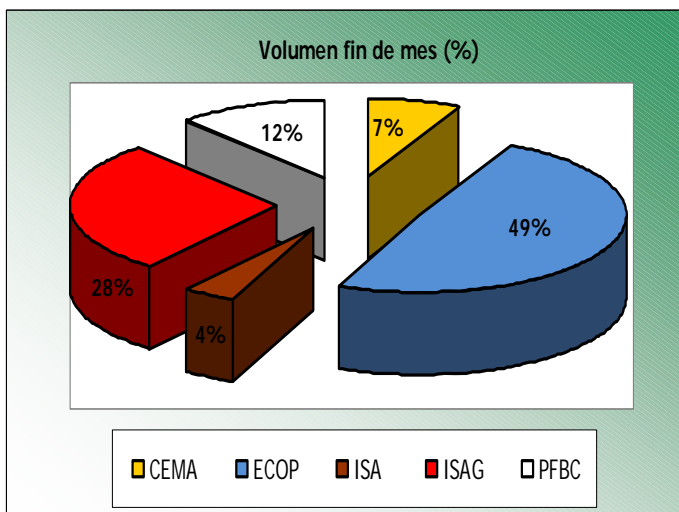
En la semana la curva de TES se desplazó en -9 básicos. Los mayos del 11 (-7.5%), los julos del 24 (-2.38%) y los julos del 20 (-2.02%) fueron los que más sufrieron reducciones. En cuanto a los volúmenes de negociación los octubres del 18 (2,872%), los mayos del 11 (65%) y los mayos del 14 (-69%) sufrieron los mayores cambios en comparación a la semana anterior.



## MERCADO ACCIONARIO

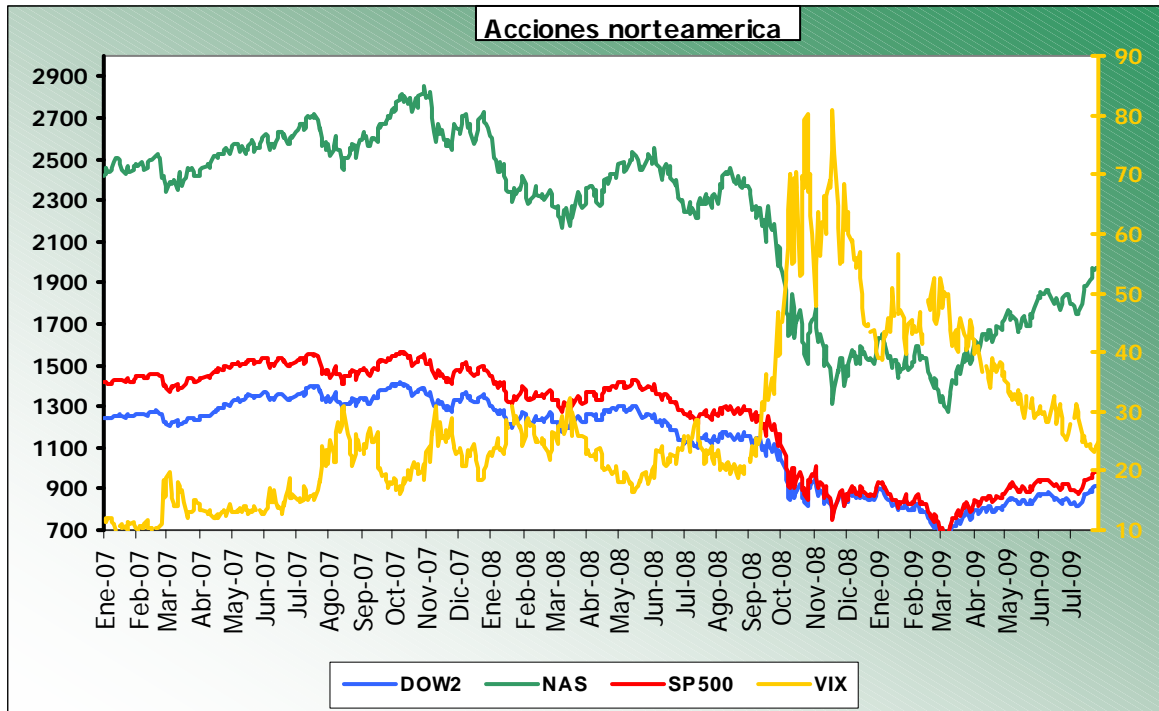


El IGBC se valorizo en 3.95% terminando en 10,285, los volúmenes de negociación disminuyeron de \$143 MMM a \$137 MMM, la volatilidad aumento de 100 a 169. Las acciones más valorizadas fueron Isa, Cementos Argos, Éxito, ECOPETROL y entre las de mayor desvalorización estuvieron la Bolsa Nacional Agropecuaria, BBVA, Fabricato, Enka e Isagen. La acción con mayor volumen fue ECOPETROL mientras que la más transada fue Fabricato.

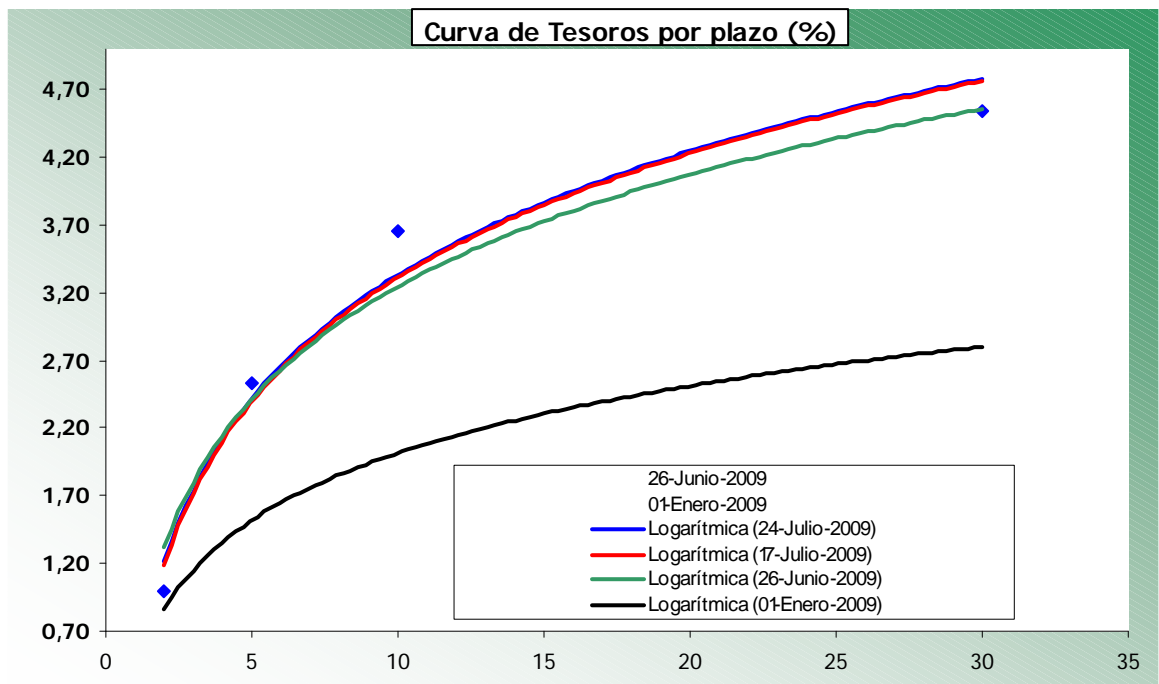


Mas altas	Var	Precio	Cantidad
Isa	8,1%	10.000,0	487.296
Cemargos	5,5%	9.010,0	960.063
Éxito	5,3%	15.860,0	150.343
Ecopetrol	5,3%	2.775,0	21.004.748
Bancolombia	4,1%	15.880,0	11.195
Mas bajas	Val	Precio	Cantidad
Bna	-7,5%	2.340,0	18.025
Bbvacol	-4,6%	145,0	50.000
Fabricato	-3,9%	24,6	31.193.302
Enka	-3,4%	8,40	8.820.115
Isagen	-2,6%	2.240,0	14.764.878

## MERCADO INTERNACIONAL



En la semana los tesoros de referencia a 2 años, 5 años, 10 años y 30 años cerraron en 1%, 2.53%, 3.66% y 4.55% con cambios de 1.5%, 1.4%, 0.5% y 0.2%. El mercado accionario tuvo valorizaciones en el Dow Jones (3.99%), Nasdaq (4.2%) y S&P500 (4.1%) para cierres de 9093, 1965 y 979. La volatilidad disminuyó al pasar de 24.34 a 23.03



## PERSPECTIVAS SEMANA 31

Julio 27 a julio 31

- En la DTF se espera un máximo de 5.33%, un mínimo de 4.53% y una media de 4.93%.
- Para la TRM se espera un máximo de 2,022 un mínimo de 1847 y una media de 1934.
- Para la TRM se espera un máximo de 2,022 un mínimo de 1847 y una media de 1934.