

# BOLETÍN INFORMATIVO DE MERCADO

Semana 45

Del 03 al 06 de noviembre de 2009

Perspectivas Semana 46

Del 09 al 13 de noviembre de 2009

## Elementos sobre los que se formaran expectativas la próxima semana:

### Estados Unidos:

Fecha	Hora	A M	Evento	Periodo	Encuesta	Corriente	Anterior
11/10	07:30		NFIB Small Business Optimism	OCT	--	--	88.8
11/10	10:00		IBD/TIPP Optimismo econ.	NOV	49.5	--	48.7
11/10	17:00		Propensión al consumo ABC	NOV 8	--	--	-49
11/11	07:00		Confianza global Bloomberg	NOV	--	--	61.70
11/12	07:00		Solicitudes de hipoteca MBA	NOV 6	--	--	8.2%
11/12	08:30		Peticiones iniciales de desempleo	NOV 7	510K	--	512K
11/12	08:30		Reclamos continuos	OCT 31	5700K	--	5749K
11/12	14:00		Presupuesto mensual	OCT	-\$150.0B	--	-\$155.5B
11/13	08:30		Balanza comercial	SEP	-\$31.8B	--	-\$30.7B
11/13	08:30		Índice precios importación-MoM	OCT	1.0%	--	0.1%
11/13	08:30		Índice precios importación-YoY	OCT	-5.6%	--	-12.0%
11/13	10:00		Confianza Univ. Michigan	NOV P	71.0	--	70.6

Fuente: Bloomberg

### Europa:

Fecha	Hora	A M	Evento	Periodo	Encuesta	Corriente	Anterior
11/09	04:30	EC	Confianza del inversor Sentix	NOV	-12.0	--	-12.6
11/10	05:00	EC	Encuesta ZEW (Clima económico)	NOV	58.0	--	56.9
11/12	04:00	EC	ECB Publishes Nov. Monthly Report (Text)				
11/12	05:00	EC	Eurozona prod. ind. (sa MOM)	SEP	0.5%	--	0.9%
11/12	05:00	EC	Eurozona prod. ind. wda (YoY)	SEP	-14.1%	--	-15.4%
11/13	05:00	EC	Eurozona PIB s.a. (QoQ)	3Q A	0.5%	--	-0.2%
11/13	05:00	EC	Eurozona PIB s.a. (YoY)	3Q A	-3.9%	--	-4.8%

Fuente: Bloomberg

Fuente: Corredores Asociados S.A

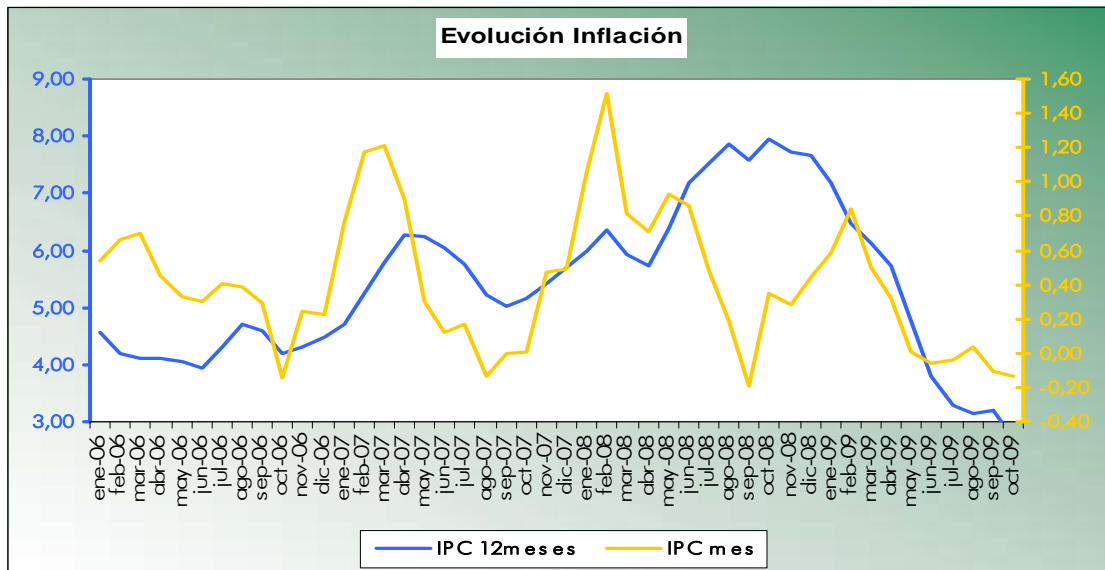
## Brasil:

Fecha	Hora A M	Evento	Periodo	Encuesta	Corriente	Anterior
11/09	05:00	✉ FGV inflación IGD-DI	OCT	0.10%	--	0.25%
11/09	05:00	✉ IPC FGV IPC-S	NOV 7	0.05%	--	0.01%
11/09	07:30	✉ Ventas autos (Anfavea)	OCT	--	--	308718
11/09	07:30	✉ Exportación autos (Anfavea)	OCT	--	--	43084
11/09	07:30	✉ Exportación autos (Anfavea)	OCT	--	--	275305
11/09	08:00	✉ Balanza comercial (FOB)-Semanal	NOV 8	--	--	-\$74M
11/10	02:00	✉ IPC FIPE - semanal	NOV 7	0.30%	--	0.16%
11/11	05:00	✉ FGV inflación prevista IGP-M	NOV 10	0.20%	--	0.10%
11/11	06:00	✉ IBGE inflación IPCA (MoM)	OCT	0.23%	--	0.24%
11/11	06:00	✉ IBGE IPCA (YoY)	OCT	4.11%	--	4.34%
11/11	06:00	✉ IBGE inflación INPC (MoM)	OCT	--	--	0.16%
11/13	06:00	✉ Ventas al por menor (YoY)	SEP	5.0%	--	4.7%
11/13	06:00	✉ Ventas al por menor (MoM)	SEP	0.5%	--	0.7%

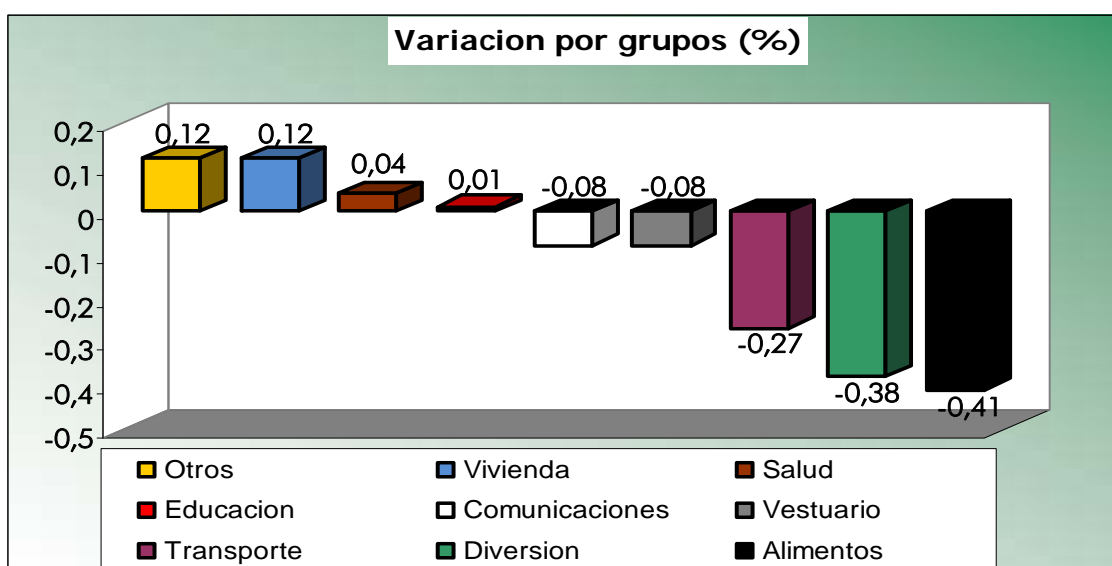
Fuente: Bloomberg

Fuente: Corredores Asociados S.A

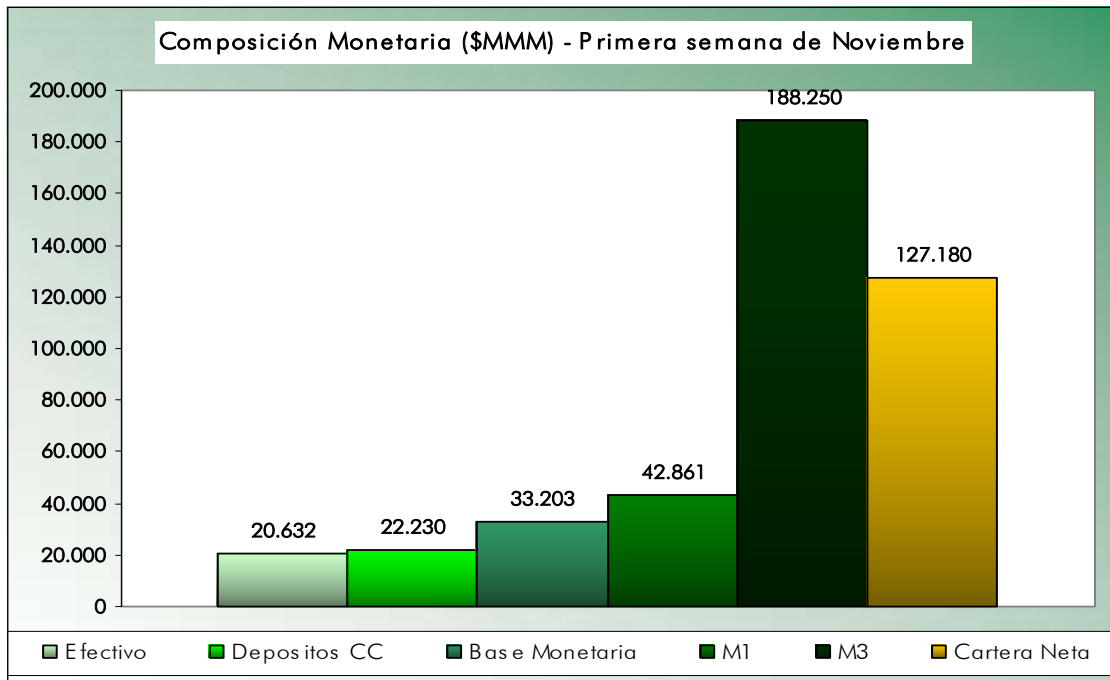
# INFLACIÓN



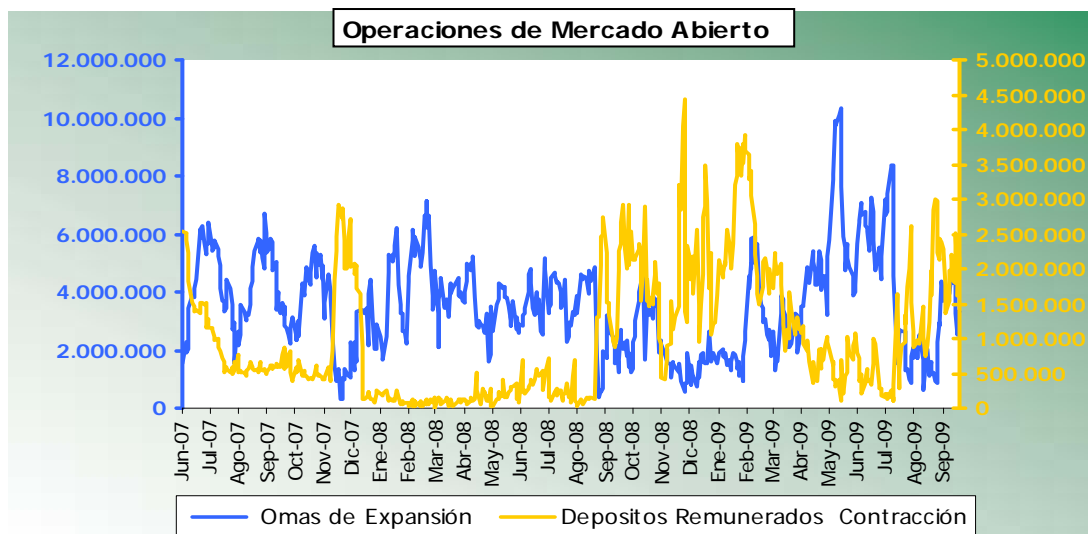
La inflación a Octubre fue de -0,13% con lo cual el crecimiento en el IPC en todo el 2009 fue de 1,98% y el IPC 12 meses se situó en 2,72%. Por grupos, los precios de bebidas alcohólicas (0,35%) registraron el mayor incremento en Otros, mientras que los gastos de ocupación (0,30%) aumento en el grupo de vivienda. Dentro de Alimentos, carnes y derivados de la carne tuvieron la mayor disminución (-1,91%). Por ciudades, Cúcuta registro la mayor variación (0,20%) y Montería la inferior (-0,34%).



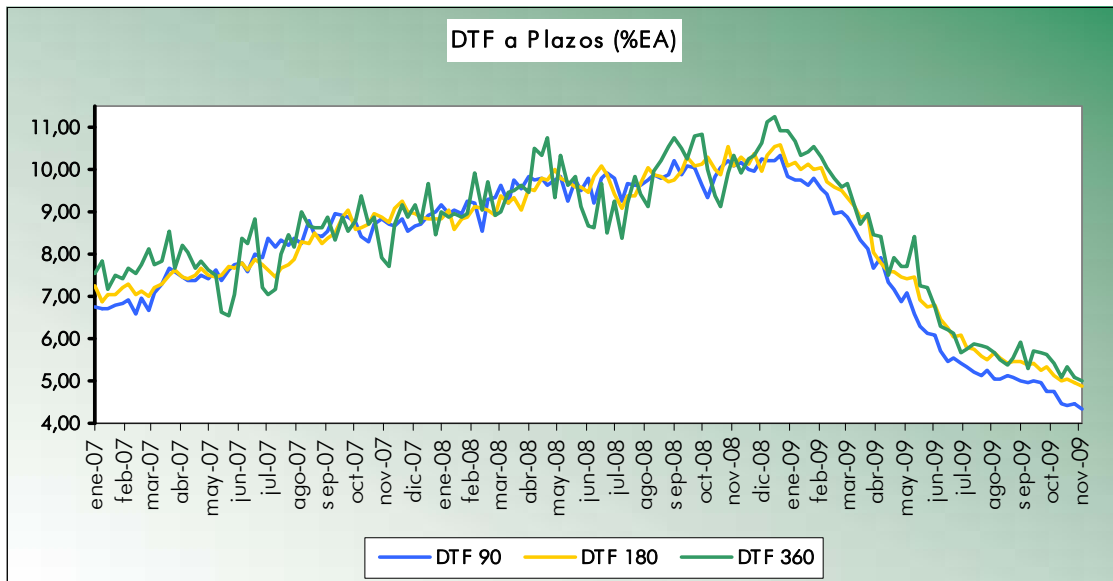
# MERCADO MONETARIO



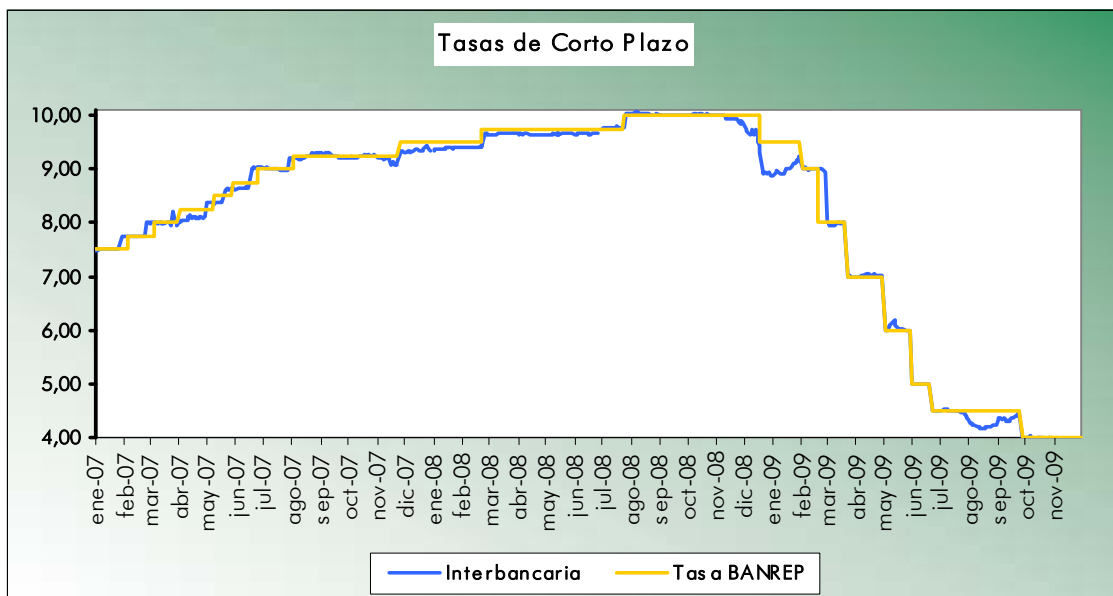
Los agregados con mayores cambios en la primera semana de noviembre fueron el Efectivo (-1.98%), Depósitos Cuenta Corriente (1.97%) y la Base Monetaria (1.61%). Igualmente el multiplicador disminuyó de 1.31 a 1.29, los cupos de expansión así como las demandas terminaron en \$3,6 billones (-0.88 bill) y \$2.65 billones (0,286 bill) al 06 de noviembre.



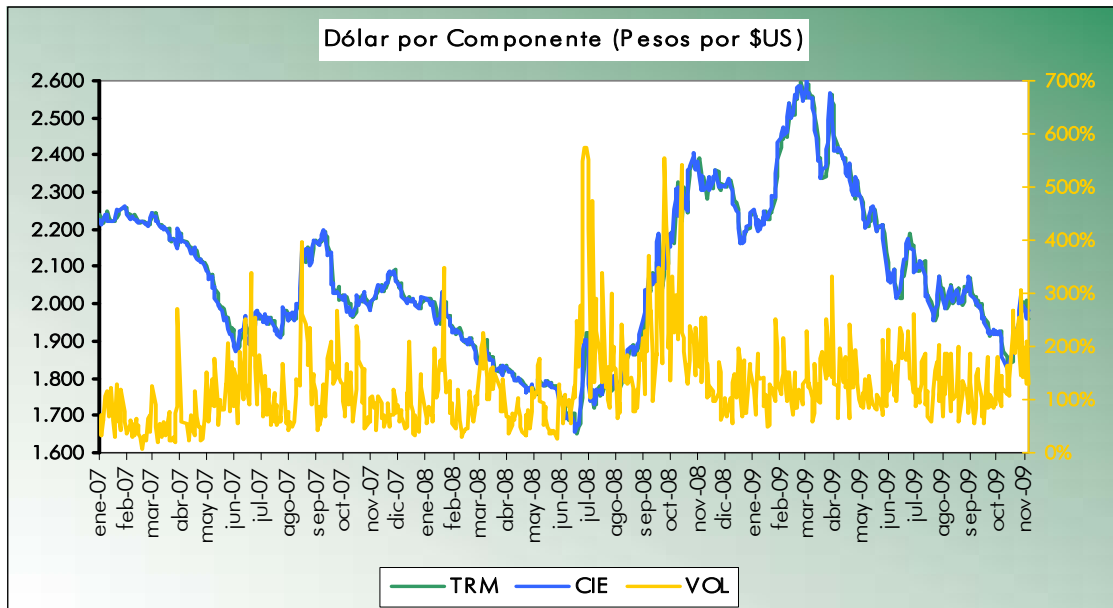
## TASAS MONETARIAS



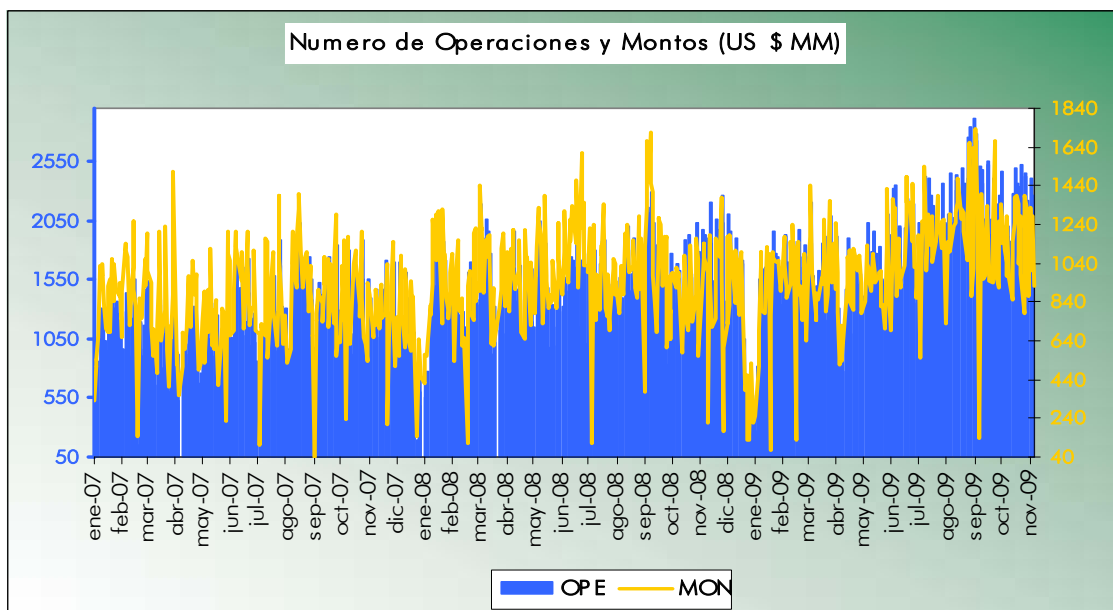
En la semana del 09 noviembre al 15 de noviembre, la DTF90 va a ser de 4.33% EA con un cambio de -2 básicos en comparación a la semana anterior. Las otras referencias cerraron en 4.95% (180 días) y 4,98% (360 días) con cambios de 7 y -2 básicos. El IBR diario cambio en 0 básicos para terminar en 3.99% (06 de noviembre) y la tasa interbancaria del 05 de noviembre fue 3.97%.



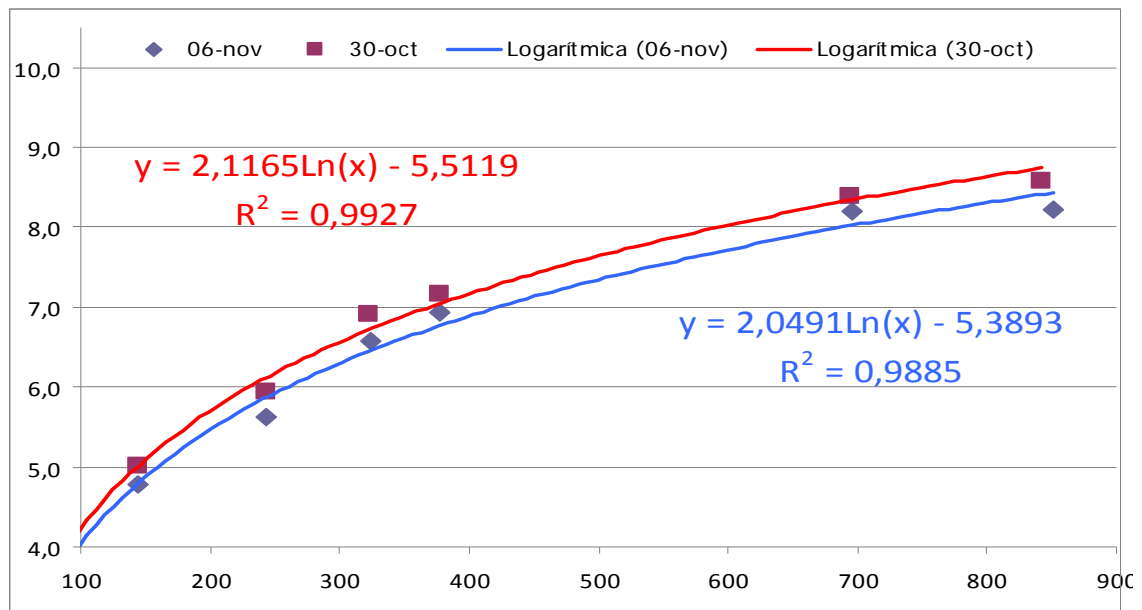
# MERCADO CAMBIARIO



La TRM en esta semana cerró en \$1,958. 24 con una reevaluación de 0.023% y una reevaluación anualizada del 12.72%. La volatilidad de esta semana fue de 417.1 frente a 675.5 de la semana anterior. En cuanto a los volúmenes de negociación estos promediaron US \$1,132 MM, con un cambio de -0.8% en comparación a la semana previa.

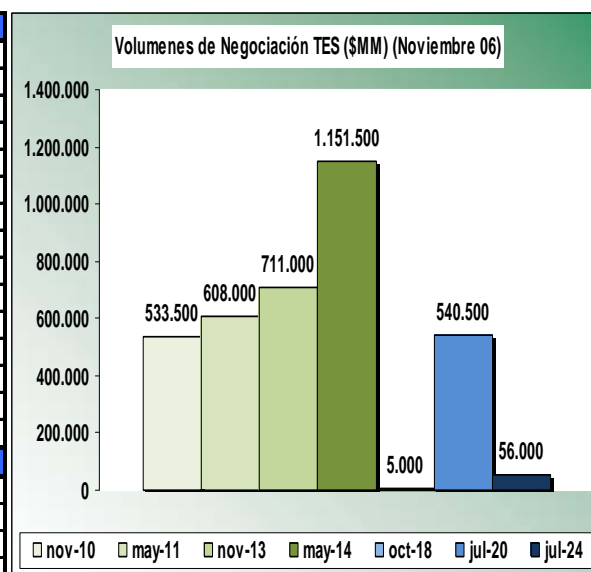


# MERCADO DEUDA PUBLICA

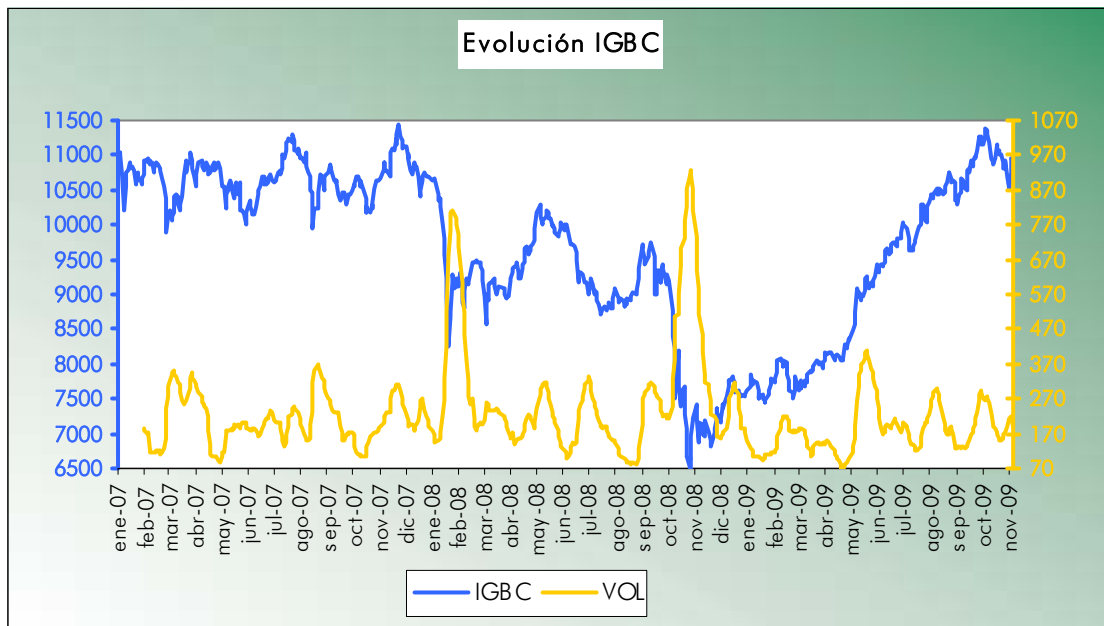


En la semana la curva de TES se desplazó en -12 básicos. En tasa fija, los Agostos del 12 (-5.27%), los Noviembre del 13 (-4.93%) y los Mayos del 11 (-4.37%) fueron los que más sufrieron cambios. Los títulos por encima de la curva fueron los Ago 12, Nov 13, May 14 y Jul 20, los papeles por debajo fueron los Nov 10, May 11 y Jul 24. En cuanto a los volúmenes de negociación los mayos del 14 (-67.3%), los julio del 20 (-89.6%) y los julio del 24 (-65.6%) sufrieron los mayores cambios en comparación a la semana anterior.

Tasa Fija	06-nov	30-oct	Cambio
jul-09			
feb-10			
nov-10	4,025	4,156	-3,15%
may-11	4,787	5,006	-4,37%
ene-12			
mar-12			
ago-12	5,626	5,939	-5,27%
nov-13	6,570	6,911	-4,93%
may-14	6,930	7,170	-3,35%
sep-14			
oct-15			
oct-18			
jul-20	8,201	8,400	-2,37%
jul-24	8,217	8,577	-4,20%
UVRs	06-nov	30-oct	Cambio
sep-10	1,557	1,579	-1,39%
mar-13	2,938	2,806	4,70%
feb-15			
feb-23	4,440	4,400	0,91%

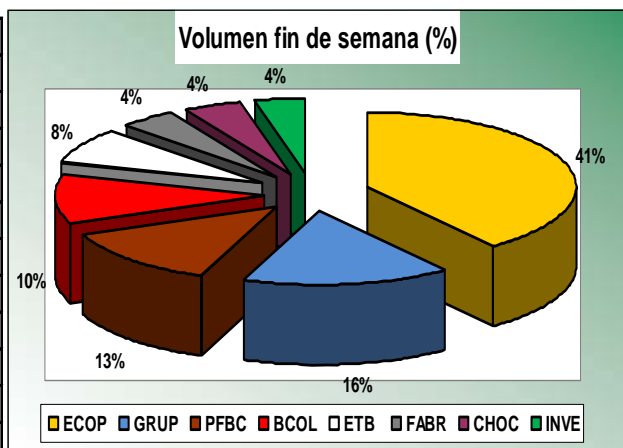


# MERCADO ACCIONARIO

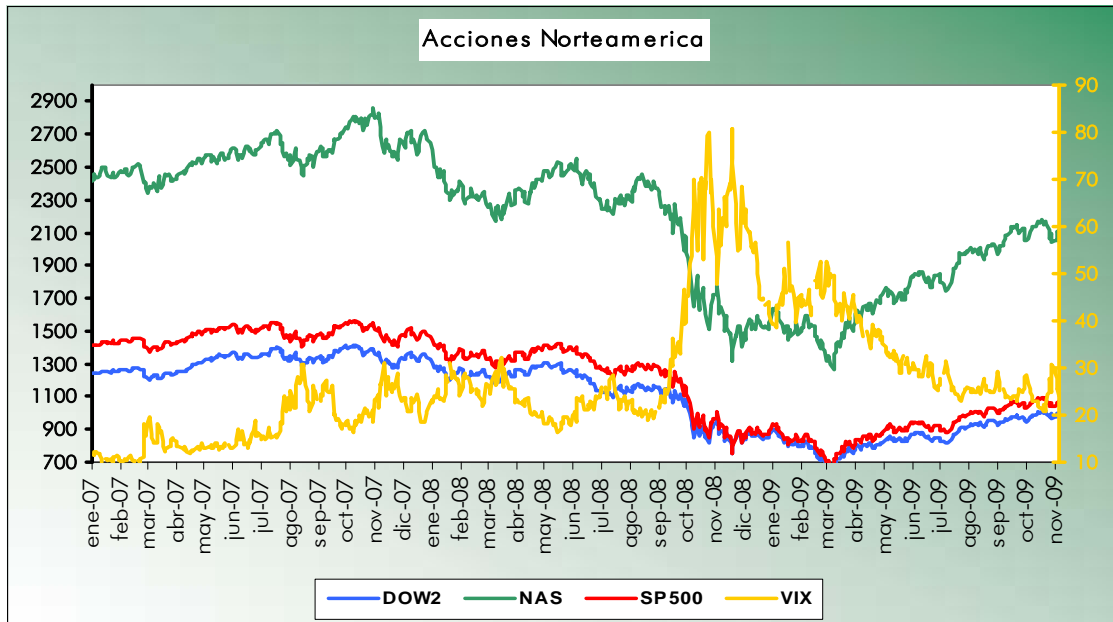


El IGBC se valorizó en 2.18% terminando en 10,920; los volúmenes de negociación disminuyeron de \$127 MMM a \$57 MMM, la volatilidad aumento de 92 a 189. Las acciones más valorizadas fueron Fabricato, Inverargos, Bancolombia, BVC y PFBCOLOM. Entre las de mayor desvalorización estuvieron PFCORFICOL, ISA, Éxito, BNA y Biomax. La acción con mayor volumen fue Grupo Suramericana mientras que la más transada fue Fabricato.

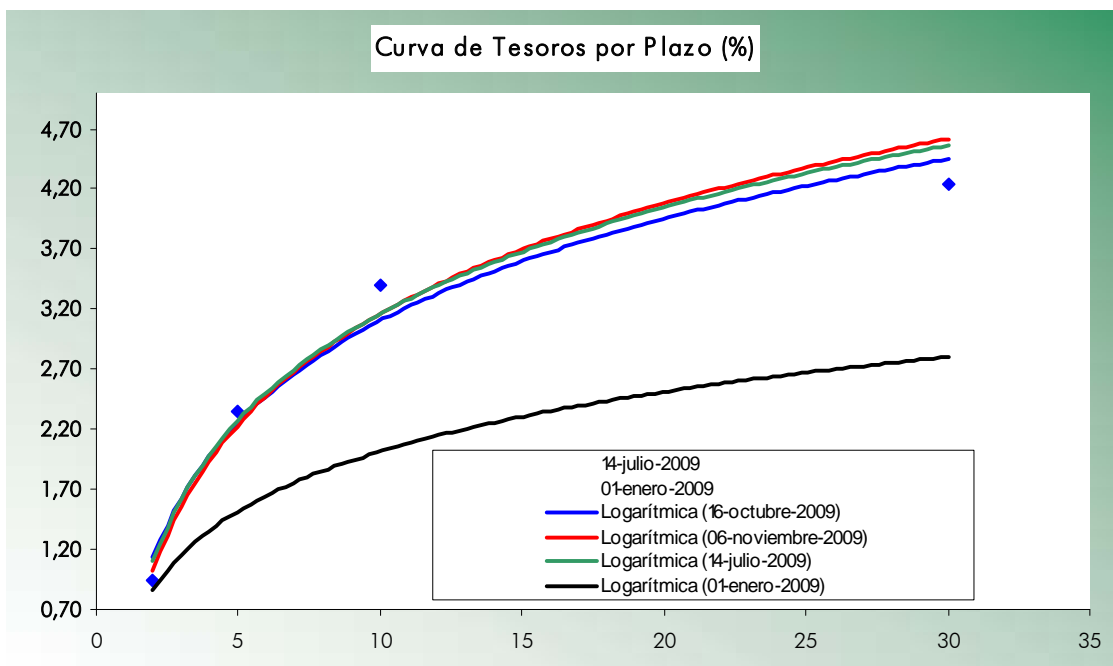
Más altas	Var	Precio	Cantidad
Fabricato	9,5%	23	99.689.550
Inverargos	4,7%	15.900	129.841
Bancolombia	3,6%	20.200	262.444
BVC	3,2%	29	7.249.042
PFBCOLOM	3,8%	20.260	330.203
Más bajas	Val	Precio	Cantidad
Biomax	-8,5%	814	298.485
BNA	-4,7%	2.615	225.460
Éxito	-2,8%	15.100	1.928
ISA	-2,4%	11.340	76.550
PFCORFICOL	-2,4%	20.500	2.000



## MERCADO INTERNACIONAL



En la semana los tesoros de referencia a 2 años, 5 años, 10 años y 30 años cerraron en 0.85%, 2.3%, 3.50% y 4.40% con cambios de -4.61%, -0.43%, 3.37% y 4.07%. El mercado accionario tuvo valorizaciones en el Dow Jones (3.20%), Nasdaq (3.29%) y S&P 500 (3.20%) para cierres de 10,023; 2,112 y 1,069. La volatilidad disminuyó al pasar de 30.69 a 24.19.



## MERCADO INTERNACIONAL

### Commodities

Energeticos	06-nov	30-oct	Cambio
Petroleo	77,64	77,82	-0,23%
Propano liquido	1,00	1,00	0,00%
Gas natural	4,60	4,92	-6,50%
Electricidad	41,29	44,14	-6,46%

Metales	06-nov	30-oct	Cambio
Cobre	295,45	295,65	-0,07%
Aluminio	178,00	176,00	1,14%
Oro	1.095,70	1.078,64	1,58%
Plata	17,38	16,97	2,39%

Granos	06-nov	30-oct	Cambio
Maiz	367,00	386,25	-4,98%
Trigo	497,25	516,00	-3,63%
Cebada	155,90	156,90	-0,64%
Arroz	15,15	14,97	1,20%

Suaves	06-nov	30-oct	Cambio
Azucar	590,30	602,80	-2,07%
Café	138,20	139,80	-1,14%
Cacao	3.186,00	3.295,00	-3,31%
Algodón	66,54	67,59	-1,55%

### Monedas

Monedas	06-nov	30-oct	Cambio
Euro	1,485	1,476	0,63%
Libra	1,661	1,648	0,78%
DXY	75,820	76,300	-0,63%
Dólar australiano	1,088	1,107	-1,67%
Dólar canadiense	1,075	1,077	-0,17%
Franco suizo	1,017	1,024	-0,68%
Yen	89,876	90,520	-0,71%
Real brasileiro	1,720	1,745	-1,43%
Peso mejicano	13,410	13,155	1,94%

## PERSPECTIVAS SEMANA 46

Noviembre 09 a noviembre 13

06 de Noviembre de 2009								
TES TASA FIJA							DOLAR	IGBC
REF	may-11	ago-12	nov-13	may-14	jul-20	jul-24		
APERTURA	4,850	5,657	6,603	6,980	8,163	8,299	1.974,00	
MAXIMO	4,728	5,513	6,498	6,841	8,157	8,217	1.991,30	
MINIMO	4,850	5,657	6,643	6,980	8,209	8,299	1.966,00	
CIERRE	4,787	5,626	6,570	6,930	8,201	8,217	1.984,30	
<i>Niveles de Fibonacci (tendencia bajista)</i>								
1Soporte	4,531	5,128	6,085	6,444	7,900	7,894	1.916,47	
2Soporte	4,471	5,009	5,958	6,322	7,820	7,795	1.893,35	
3Soporte	4,410	4,890	5,831	6,200	7,740	7,695	1.870,23	
4Soporte	4,213	4,505	5,418	5,803	7,483	7,372	1.795,40	
<i>Niveles de Fibonacci (tendencia alcista)</i>								
1Resisten	5,047	6,042	7,056	7,377	8,466	8,622	2.040,83	
2Resisten	5,108	6,161	7,183	7,499	8,546	8,722	2.063,95	
3Resisten	5,168	6,280	7,310	7,621	8,626	8,821	2.087,07	
4Resisten	5,365	6,665	7,723	8,018	8,883	9,144	2.161,90	
<i>Medias moviles (N =20)</i>								
Simple	5,106	6,267	7,251	7,558	8,541	8,727	1.920,43	10.392
Ponderada	5,039	6,095	7,067	7,371	8,445	8,601	1.951,68	9.834
Exponencia	5,007	6,029	7,001	7,310	8,413	8,551	1.953,21	8.802
<i>Bandas de Bollinger (a una desviacion)</i>								
Superior	5,239	6,601	7,610	7,921	8,735	8,969	1.984,79	10.569
Inferior	4,972	5,932	6,892	7,194	8,348	8,485	1.856,07	10.214
<i>Rendimiento Real (IPC 12 meses)</i>								
REF	2,067	2,906	3,850	4,210	5,481	5,497	0,068	-1,000
<i>Volatilidad (logaritmica acumulada)</i>								
REF	10,218	16,481	15,219	13,957	7,898	9,788	10,191	6,890
<i>Correlacion</i>								
	may-11	ago-12	nov-13	may-14	jul-20	jul-24	DOLAR	IGBC
may-11	1,000	0,934	0,927	0,916	0,875	0,957	-0,808	0,578
ago-12		1,000	0,996	0,996	0,955	0,967	-0,866	0,744
nov-13			1,000	0,997	0,954	0,961	-0,884	0,736
may-14				1,000	0,955	0,955	-0,886	0,735
jul-20					1,000	0,925	-0,844	0,783
jul-24						1,000	-0,834	0,745
DOLAR							1,000	-0,312
IGBC								1,000

	DTF	IPC	M1	BASE	RIN	OMAS	Fiduagraria <small>Fidatario de Seguros</small>	
VALOR	4,35	2,72	44.234	34.065	25.216	362		
<i>Bandas</i>								
Superior	4,62	2,59	45.039	34.773	25.307	631		
Inferior	4,08	2,31	43.430	33.357	25.125	92		
<i>Rendimiento Real (IPC 12 meses)</i>								
REF	1,630	NA	-2,668	-2,681	-2,722	-2,549		
<i>Volatilidad (logaritmica acumulada)</i>								
REF	14,325	97,067	6,271	6,391	1,201	142,459		

**Fiduagraria | Vicepresidencia de Riesgos | (571) 5606100 | Bogotá**

<b>NOMBRE</b>	<b>CARGO</b>	<b>CORREO ELECTRONICO</b>
Carlos Andrés Botero	Vicepresidente de Riesgos	<a href="mailto:carlosa.botero@fiduagraria.gov.co">carlosa.botero@fiduagraria.gov.co</a>
Camilo Vargas Walteros	Ejecutivo SARM	<a href="mailto:camilo.vargas@fiduagraria.gov.co">camilo.vargas@fiduagraria.gov.co</a>
Luis Felipe Cabrera	Profesional SARM	<a href="mailto:luisf.cabrera@fiduagraria.gov.co">luisf.cabrera@fiduagraria.gov.co</a>

*Los datos registrados en este informe, son de carácter netamente informativo, razón por la cual, Fiduagraria S.A. no se hace responsable por las decisiones que se puedan tomar basados en los mismos.*