



Fiduagraria

BOLETÍN INFORMATIVO DE MERCADO

Semana 41

Del 5 al 9 de octubre de 2009

Perspectivas Semana 42

Del 13 al 16 de octubre de 2009

Elementos sobre los que se formaran expectativas la próxima semana:

Estados Unidos

Fecha	Hora	Evento		Esperado	Anterior
13-Oct	09:00	IBD/TIPP Optimismo econ.	OCT	52.5	52.5
14-Oct	06:00	Solicitudes de hipoteca MBA	Oct-09	--	16.40%
14-Oct	07:30	Índice precios importación-YoY	SEP	-11.40%	-15.00%
14-Oct	07:30	Ventas al por menor	SEP	-2.10%	2.70%
14-Oct	07:30	Ventas al por menor excl autos	SEP	0.20%	1.10%
14-Oct	09:00	Inventarios de negocios	AUG	-0.90%	-1.00%
14-Oct	13:00	Minutes of Sept. 23 FOMC Meeting	Oct-14		
15-Oct	07:30	IPC (MoM)	SEP	0.20%	0.40%
15-Oct	07:30	IPC excl comida y energía(MoM)	SEP	0.10%	0.10%
15-Oct	07:30	IPC (YoY)	SEP	-1.40%	-1.50%
15-Oct	07:30	IPC excl comida y energía(YoY)	SEP	1.40%	1.40%
15-Oct	07:30	Peticiones iniciales de desempleo	Oct-10	525K	521K
15-Oct	07:30	Reclamos continuos	Oct-03	6060K	6040K
15-Oct	07:30	Encuesta manufacturera NY	OCT	18	18.88
15-Oct	09:00	La Fed de Philadelphia	OCT	12	14.1
16-Oct	08:00	Flujos netos TIC a largo plazo	AUG	--	\$15.3B
16-Oct	08:00	Flujos netos totales TIC	AUG	--	-\$97.5B
16-Oct	08:15	Producción industrial	SEP	0.10%	0.80%
16-Oct	08:15	Utilización de capacidad	SEP	69.70%	69.60%
16-Oct	09:00	Confianza Univ. Michigan	OCT P	73.5	73.5

Fuente: Bloomberg

Europa

Fecha	Hora	Evento		Esperado	Anterior
13-Oct	04:00	Encuesta ZEW (Clima económico)	OCT	61.2	59.6
14-Oct	04:00	Eurozona prod. ind. (sa MOM)	AUG	1.20%	-0.30%
14-Oct	04:00	Eurozona prod. ind. wda (YoY)	AUG	-15.50%	-15.90%
15-Oct	01:00	EU 25 Registros de automóviles nuevos	SEP	--	3.30%
15-Oct	03:00	ECB Publishes Oct. Monthly Report (Text)	Oct-15		
15-Oct	04:00	IPC Eurozona (MoM)	SEP	0.10%	0.30%
15-Oct	04:00	IPC Eurozona (YoY)	SEP	-0.30%	-0.30%
15-Oct	04:00	IPC zona del euro (YoY)	SEP	1.20%	1.30%
16-Oct	04:00	Balanza comercial Eurozona	AUG	2.5B	12.6B
16-Oct	04:00	Balanza comercial Eurozona sa	AUG	4.9B	6.8B

Fuente: Bloomberg

Fuente: Corredores Asociados.



Brasil

Fecha	Hora	Evento		Esperado	Anterior
13-Oct	08:00	Balanza comercial (FOB)-Semanal	Oct-11	- -	\$415M
15-Oct	07:00	Ventas al por menor (YoY)	AUG	5.90%	5.90%
15-Oct	07:00	Ventas al por menor (MoM)	AUG	1.10%	0.50%
16-Oct	06:00	IPC FGV IPC-S	Oct-15	0.21%	0.25%
16-Oct	06:00	FGV inflación IGD-10 (MoM)	OCT	0.19%	0.35%

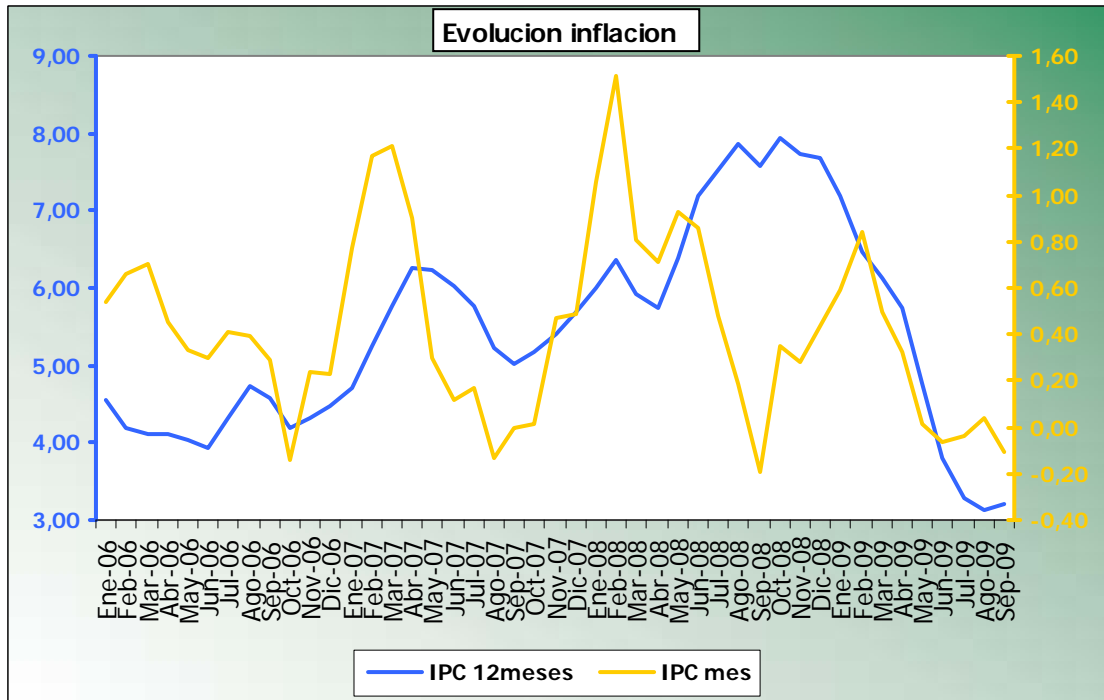
Colombia

Fecha	Hora	Evento		Esperado	Anterior
14-Oct		Venta de vehículos	SEP	- -	15062
14-Oct		Balanza comercial	AUG	- -	\$ -131.50

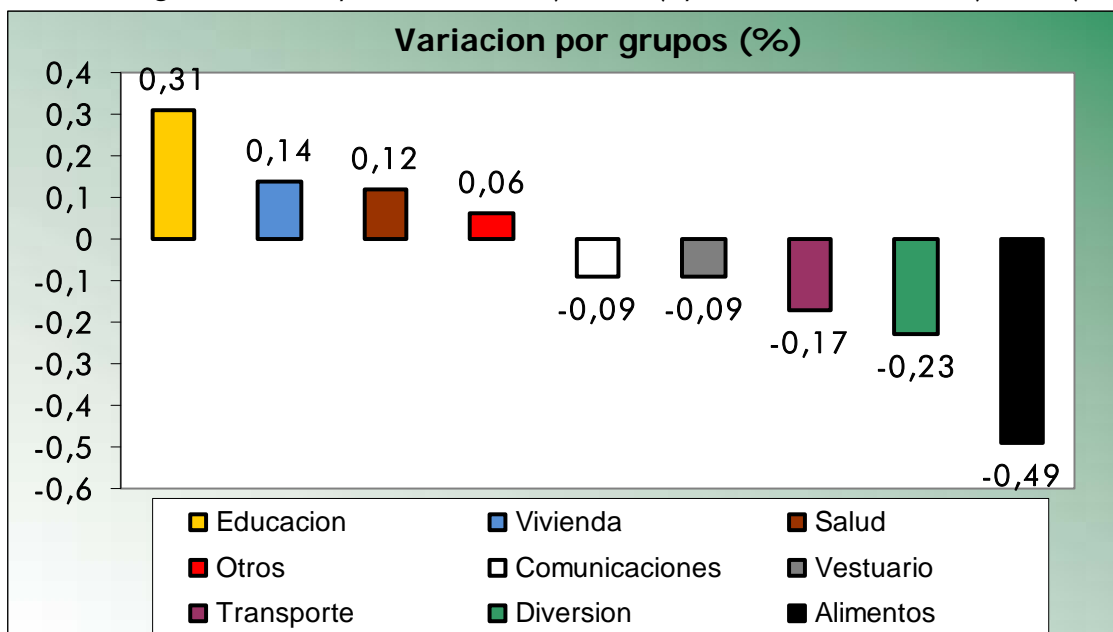
Fuente: Bloomberg

Fuente: Corredores Asociados.

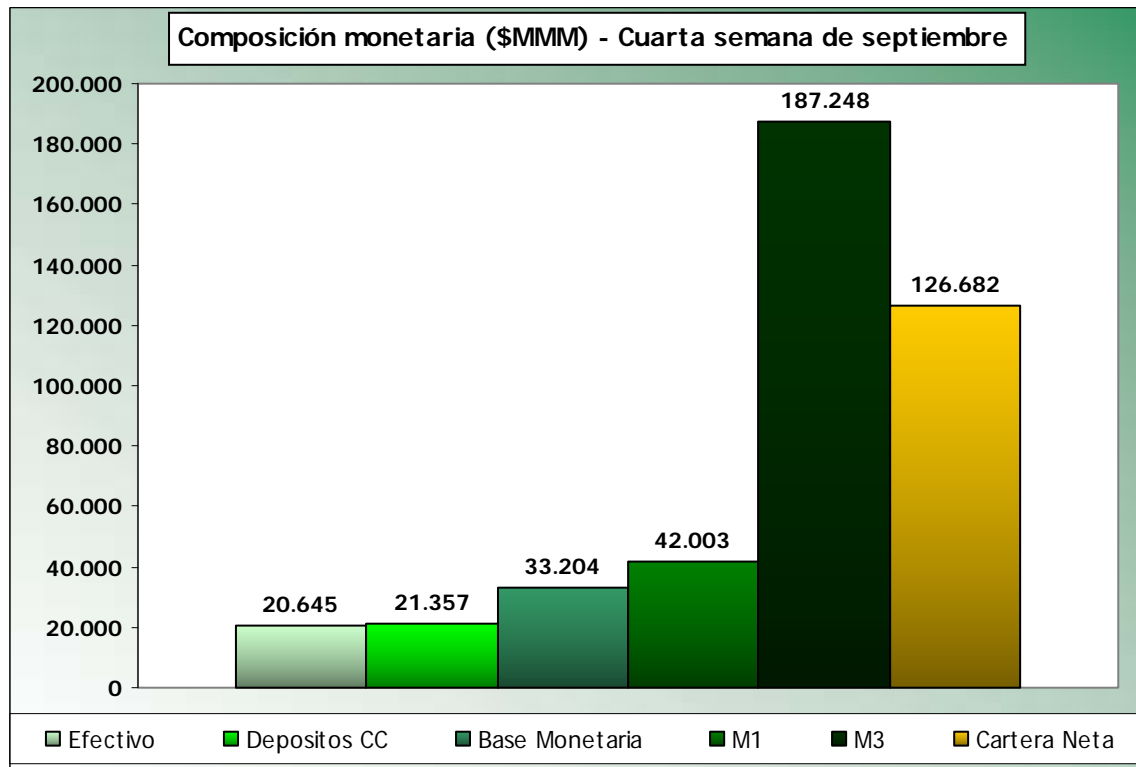
INFLACIÓN



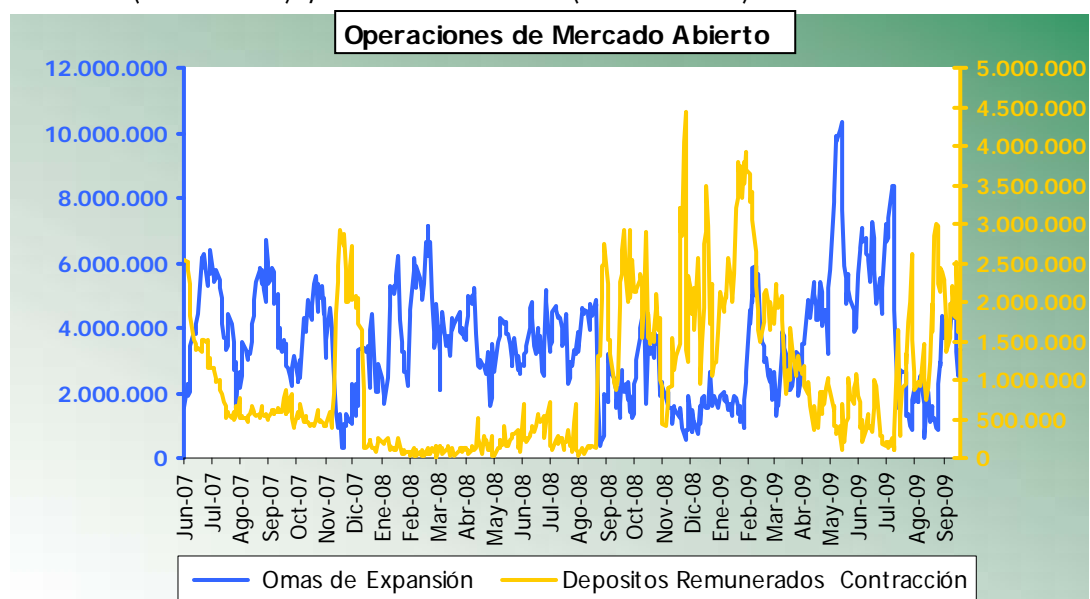
La inflación en Septiembre fue de -0.11 con lo cual el crecimiento en el IPC en todo el 2009 fue de 2.12% y el IPC 12 meses se situó en 3.21%. Por grupos, los precios de instrucción y enseñanza (0.35%) registraron el mayor incremento en Educación mientras que los gastos de ocupación (0.27%) aumentaron el grupo de otros. Dentro de Alimentos, tubérculos y plátanos tuvieron la mayor disminución (-3.65%). Por ciudades, Cúcuta registro la mayor variación (0.46%) y Neiva la inferior (-0.3%).



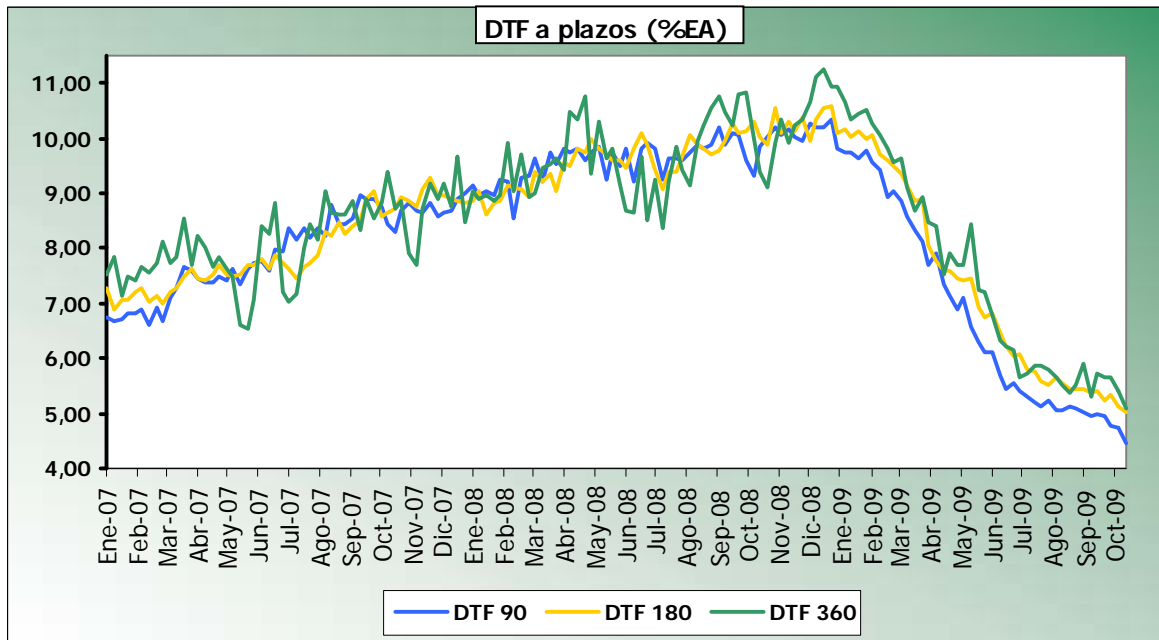
MERCADO MONETARIO



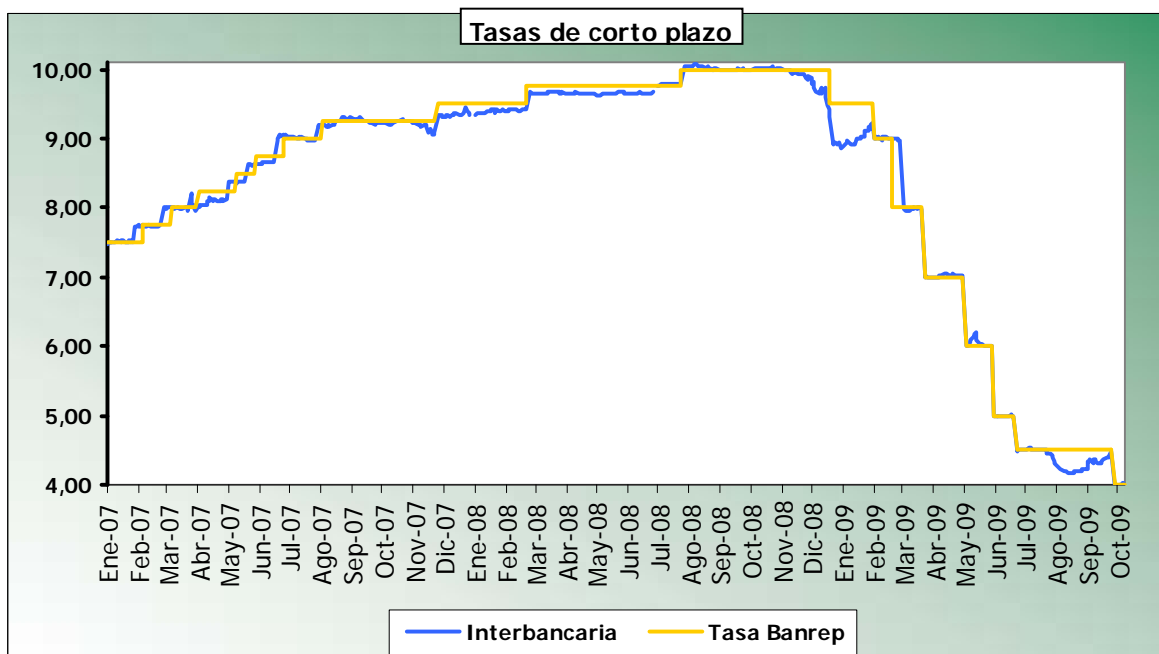
Los agregados con mayores cambios en la tercera semana de septiembre fueron el Efectivo (-1.55%), los Depósitos de Cuenta Corriente (1.34%) y M3 (-0.96%). Adicionalmente al 18 de septiembre los OMAS de expansión pasaron de \$4.27 bill a \$3.29, y los DRC de \$1.82 bill a \$2.15 bill. Igualmente el multiplicador estuvo estable en 1.26, los cupos de expansión así como las demandas terminaron en \$6 billones (-0.14 bill) y \$5.18 billones (+0.79 bill) al 9 de octubre.



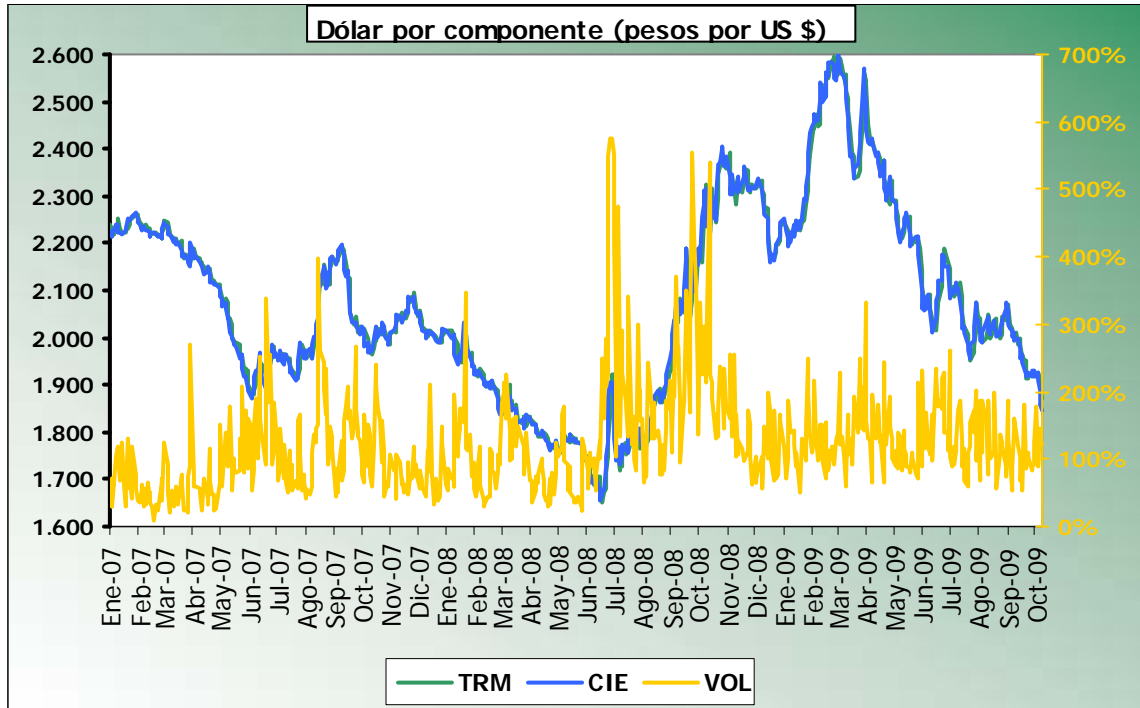
TASAS MONETARIAS



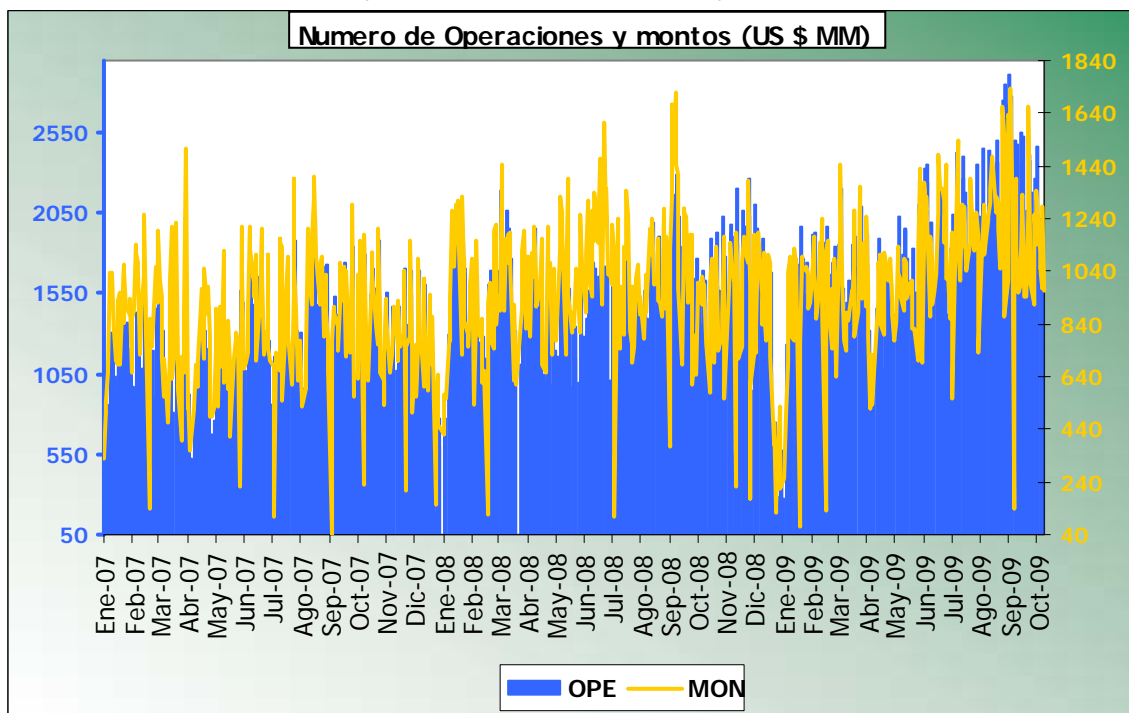
En la semana del 12 al 18 de octubre, la DTF90 va a ser de 4.47% EA con un cambio de -28 básicos en comparación a la semana anterior. Las otras referencias cerraron en 5.02% (180 días) y 5.1% (360 días) con cambios de -10 y -30 básicos. El IBR diario cambio en -51 básicos para terminar en 3.99% (9 de octubre) y la tasa interbancaria del 8 de octubre fue 3.97%.



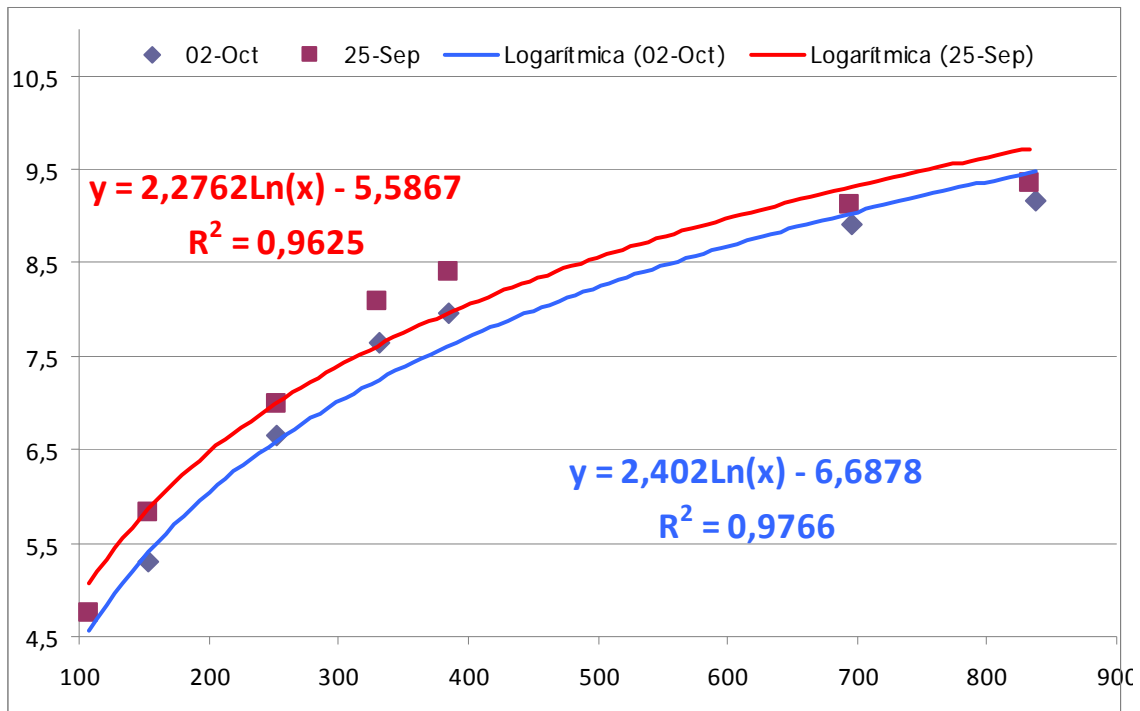
MERCADO CAMBIARIO



La TRM en esta semana cerro en \$1,870.96 con una reevaluación de 2.49% y una reevaluación anualizada del 16.6%. La volatilidad de esta semana fue de 453 frente a 179 de la semana anterior. En cuanto a los volúmenes de negociación estos promediaron US \$1,075 MM y con un cambio de -8% en comparación a la semana previa.

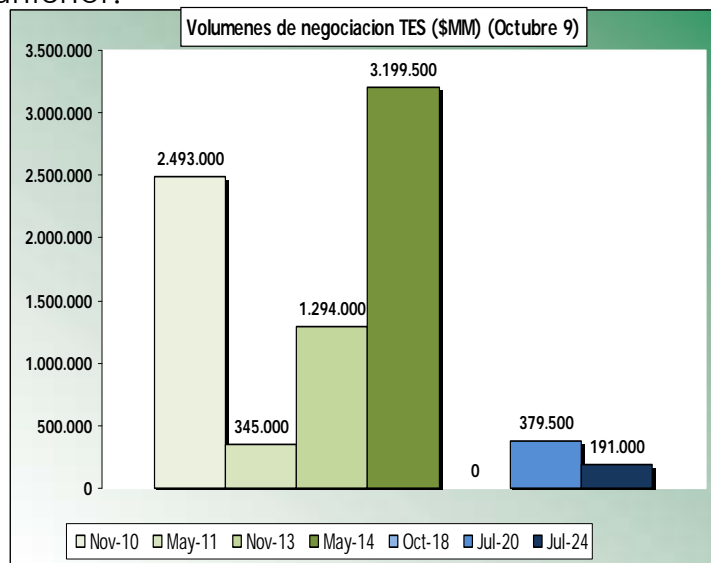


MERCADO DEUDA PUBLICA

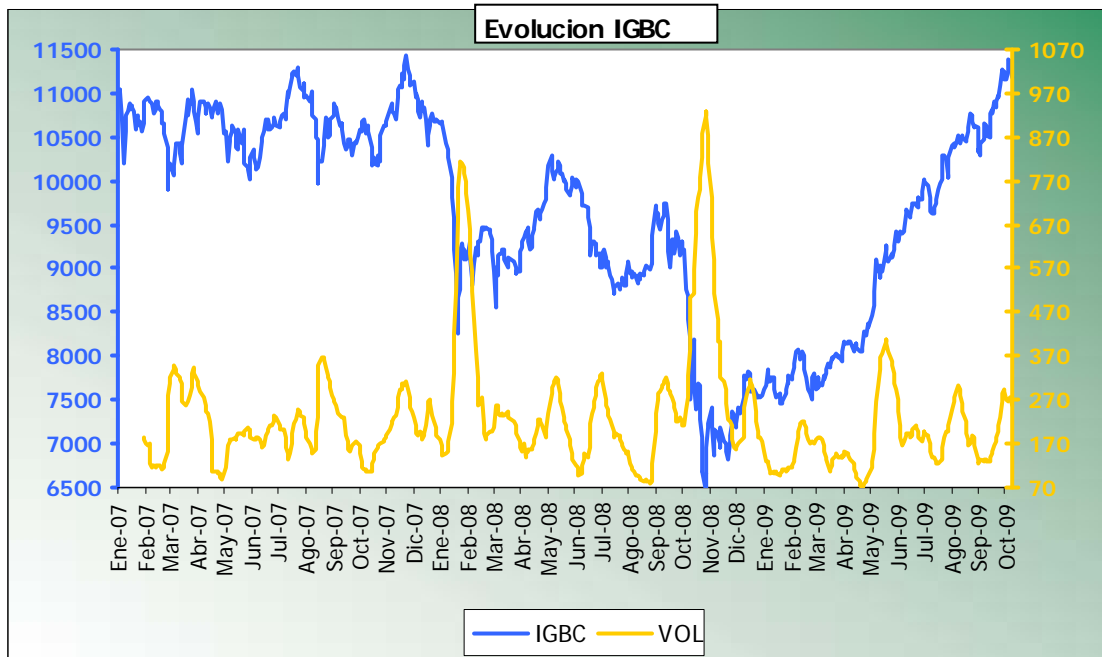


En la semana la curva de TES se desplazó en -21 básicos. En tasa fija, los julios del 20 (-1.63%), los julios del 24 (-1.07%) y los mayos del 11 (-0.96%) fueron los que más sufrieron cambios. Los títulos por encima de la curva fueron los Ago 12, Nov 13 y May 14, los papeles por debajo fueron los Nov 10, May 11 y Jul 24. En cuanto a los volúmenes de negociación los julios del 24 (324%), los noviembreros del 10 (43%) y los noviembreros del 10 (-81%) sufrieron los mayores cambios en comparación a la semana anterior.

Tasa Fija	09-Oct	02-Oct	Cambio
Jul-09			
Feb-10		4,101	
Nov-10	4,286	4,313	-0,63%
May-11	5,244	5,295	-0,96%
Ene-12			
Mar-12			
Ago-12	6,634	6,647	-0,20%
Nov-13	7,633	7,650	-0,22%
May-14	7,968	7,959	0,11%
Sep-14			
Oct-15			
Oct-18			
Jul-20	8,769	8,914	-1,63%
Jul-24	9,062	9,160	-1,07%
UVRs	09-Oct	02-Oct	Cambio
Sep-10	1,627	1,486	9,49%
Mar-13	3,052	3,133	-2,59%
Feb-15			
Feb-23	4,774	4,758	0,34%

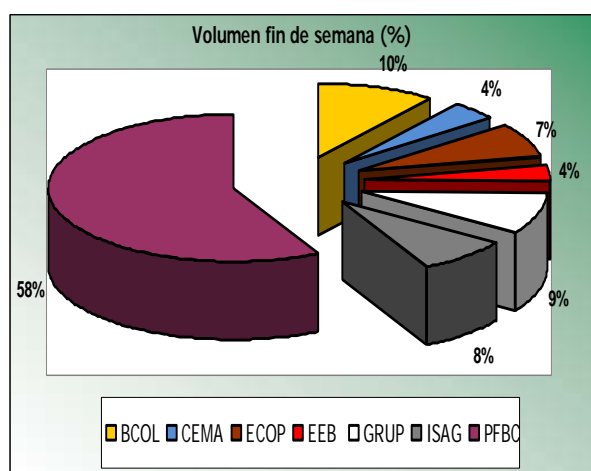


MERCADO ACCIONARIO

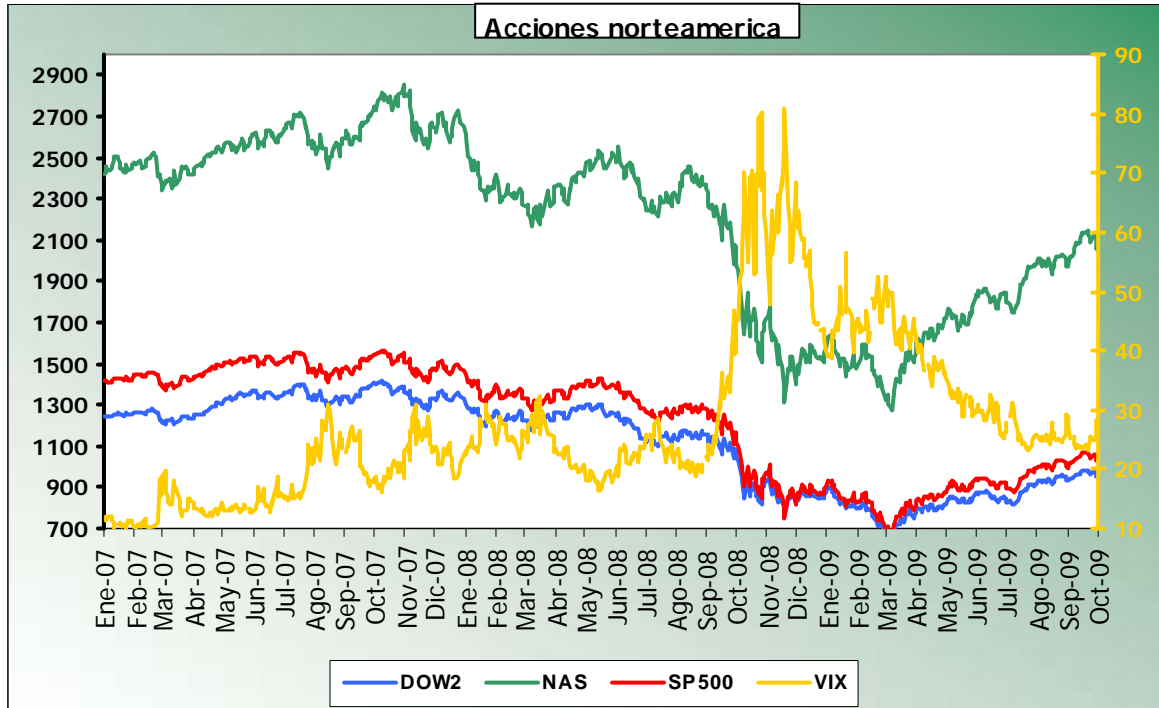


El IGBC se valorizo en 0.2% terminando en 11,181; los volúmenes de negociación disminuyeron de \$551 MMM a \$128 MMM, la volatilidad aumento de 55 a 78. Las acciones más valorizadas fueron Valorem, Mineros, Empresa de Energía de Bogota, Isa y Banco Av Villas. Entre las de mayor desvalorización estuvieron Tablemac, Coltejer, Bolsa de Valores de Colombia, Isagen e Interbolsa. La acción con mayor volumen fue Preferencial Bancolombia mientras que la más transada fue Coltejer.

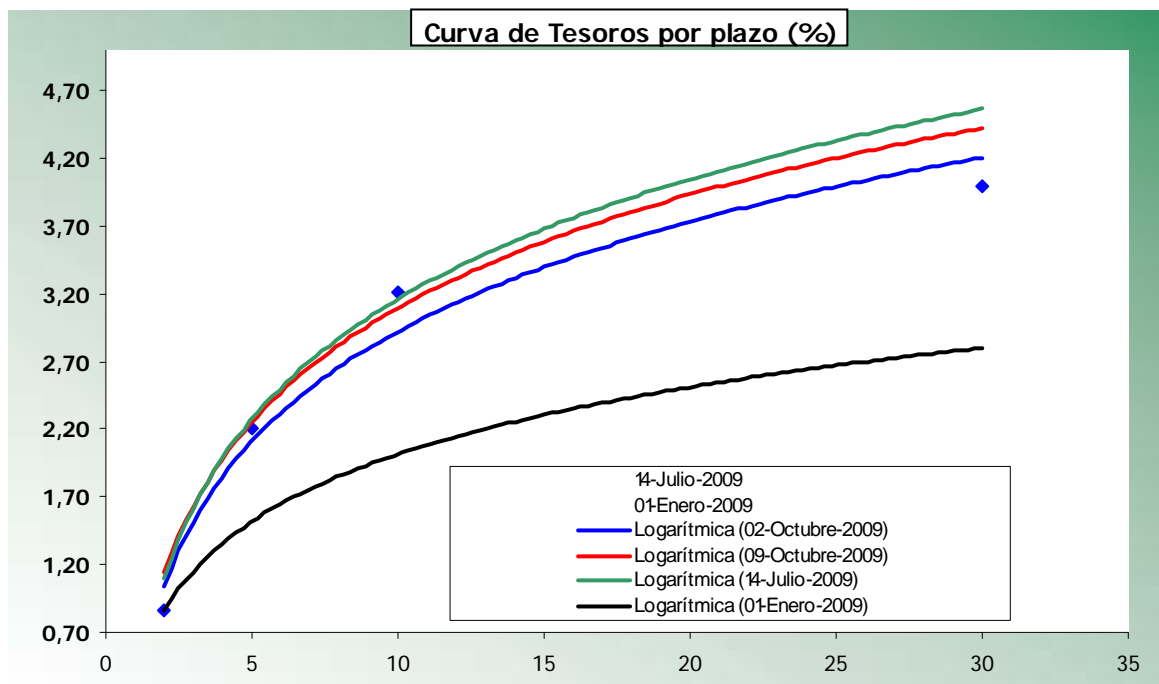
Más altas	Var	Precio	Cantidad
Valorem	30,8%	403,0	109.116
Mineros	26,0%	5.920,0	184.426
Eeb	13,8%	87.700,0	45.255
Isa	5,5%	12.980,0	261.691
Villas	4,8%	3.510,0	859
Más bajas	Val	Precio	Cantidad
Tablemac	-5,3%	5,9	265.089.203
Coltejer	-3,8%	1,0	617.670.073
Bvc	-3,2%	27,6	36.712.817
Isagen	-2,7%	2.165,00	4.159.407
Interbolsa	-1,9%	2.080,0	222.454



MERCADO INTERNACIONAL



En la semana los tesoros de referencia a 2 años, 5 años, 10 años y 30 años cerraron en 0.97%, 2.35%, 3.38% y 4.22% con cambios de 12%, 6.6%, 5.1% y 5.5%. El mercado accionario tuvo valorizaciones en el Dow Jones (3.9%), Nasdaq (4.4%) y S&P 500 (4.5%) para cierres de 9,864; 2,139 y 1,071. La volatilidad disminuyo al pasar de 28.68 a 23.12.



MERCADO INTERNACIONAL

Commodities

Energeticos	09-Oct	02-Oct	Cambio
Petroleo	73,56	68,84	6,86%
Propano liquido	1,00	1,00	0,00%
Gas natural	4,60	4,90	-6,12%
Electricidad	42,33	35,31	19,88%

Metales	09-Oct	02-Oct	Cambio
Cobre	277,65	267,75	3,70%
Aluminio	177,00	178,00	-0,56%
Oro	1.059,50	1.003,38	5,59%
Plata	17,71	16,14	9,70%

Granos	09-Oct	02-Oct	Cambio
Maiz	381,25	334,50	13,98%
Trigo	494,25	444,50	11,19%
Cebada	151,00	149,60	0,94%
Arroz	13,80	13,06	5,67%

Suaves	09-Oct	02-Oct	Cambio
Azucar	587,10	616,30	-4,74%
Café	137,00	129,70	5,63%
Cacao	3.145,00	3.063,00	2,68%
Algodón	64,84	61,19	5,97%


Monedas

Monedas	09-Oct	02-Oct	Cambio
Euro	1,481	1,462	1,32%
Libra	1,582	1,594	-0,79%
DXY	76,350	77,050	-0,91%
Dólar australiano	1,106	0,875	26,43%
Dólar canadiense	1,034	1,074	-3,65%
Franco suizo	1,025	1,034	-0,85%
Yen	89,765	89,650	0,13%
Real brasilero	1,738	1,774	-2,01%
Peso mejicano	13,220	13,629	-3,00%

PERSPECTIVAS SEMANA 42

Octubre 13 a octubre 16

9 de Octubre de 2009								
TES TASA FIJA							DÓLAR	IGBC
REF	May-11	Ago-12	Nov-13	May-14	Jul-20	Jul-24		
APERTURA	5,227	6,634	7,608	7,940	8,750	9,047	1.864,00	
MAXIMO	5,284	6,655	7,690	7,971	8,790	9,069	1.868,00	
MINIMO	5,221	6,622	7,608	7,930	8,750	9,046	1.845,60	
CIERRE	5,244	6,634	7,633	7,968	8,769	9,062	1.847,00	
<i>Niveles de Fibonacci (tendencia bajista)</i>								
1Soporte	5,022	6,482	7,448	7,710	8,486	8,787	1.810,70	
2Soporte	4,941	6,428	7,373	7,629	8,392	8,701	1.793,00	
3Soporte	4,859	6,374	7,298	7,548	8,298	8,614	1.775,30	
4Soporte	4,597	6,201	7,056	7,287	7,994	8,332	1.718,00	
<i>Niveles de Fibonacci (tendencia alcista)</i>								
1Resisten	5,483	6,795	7,850	8,191	9,054	9,328	1.902,90	
2Resisten	5,565	6,849	7,925	8,272	9,148	9,415	1.920,60	
3Resisten	5,646	6,903	8,000	8,353	9,242	9,501	1.938,30	
4Resisten	5,908	7,076	8,242	8,614	9,546	9,783	1.995,60	
<i>Medias móviles (N = 20)</i>								
Simple	5,571	6,825	7,910	8,233	9,105	9,336	1.925,47	11.050
Ponderada	5,434	6,734	7,782	8,099	8,971	9,215	1.908,95	11.165
Exponencial	5,404	6,723	7,764	8,084	8,951	9,202	1.900,90	11.162
<i>Bandas de Bollinger (a una desviación)</i>								
Superior	5,855	7,011	8,162	8,497	9,357	9,571	1.960,62	11.286
Inferior	5,288	6,638	7,657	7,969	8,852	9,101	1.890,32	10.814
<i>Rendimiento Real (IPC 12 meses)</i>								
REF	2,034	3,424	4,423	4,758	5,559	5,852	-0,075	0,066
<i>Volatilidad (logaritmica acumulada)</i>								
REF	12,452	6,653	8,015	8,318	8,694	7,836	7,808	8,078
<i>Correlacion</i>								
	May-11	Ago-12	Nov-13	May-14	Jul-20	Jul-24	DÓLAR	IGBC
May-11	1,000	0,972	0,978	0,977	0,882	0,853	0,650	-0,834
Ago-12		1,000	0,989	0,989	0,919	0,897	0,686	-0,884
Nov-13			1,000	0,997	0,941	0,919	0,715	-0,894
May-14				1,000	0,948	0,927	0,713	-0,906
Jul-20					1,000	0,989	0,867	-0,937
Jul-24						1,000	0,839	-0,917
DÓLAR							1,000	-0,575
IGBC								1,000

	DTF	IPC	M1	BASE	RIN	OMAS		
VALOR	4,47	3,21	43.056	34.253	25.150	826		
<i>Bandas</i>								
Superior	4,67	3,01	43.567	35.040	25.173	1.182		
Inferior	4,27	2,88	42.545	33.466	25.126	470		
<i>Rendimiento Real (IPC 12 meses)</i>								
REF	1,260	NA	-3,189	-3,212	-3,210	-3,628		
<i>Volatilidad (logaritmica acumulada)</i>								
REF	13,772	89,628	3,142	6,953	0,311	86,928		