



Fiduagraria

BOLETÍN INFORMATIVO DE MERCADO

Semana 32

Del 3 al 6 de agosto de 2009

Perspectivas Semana 33

Del 10 al 14 de agosto de 2009

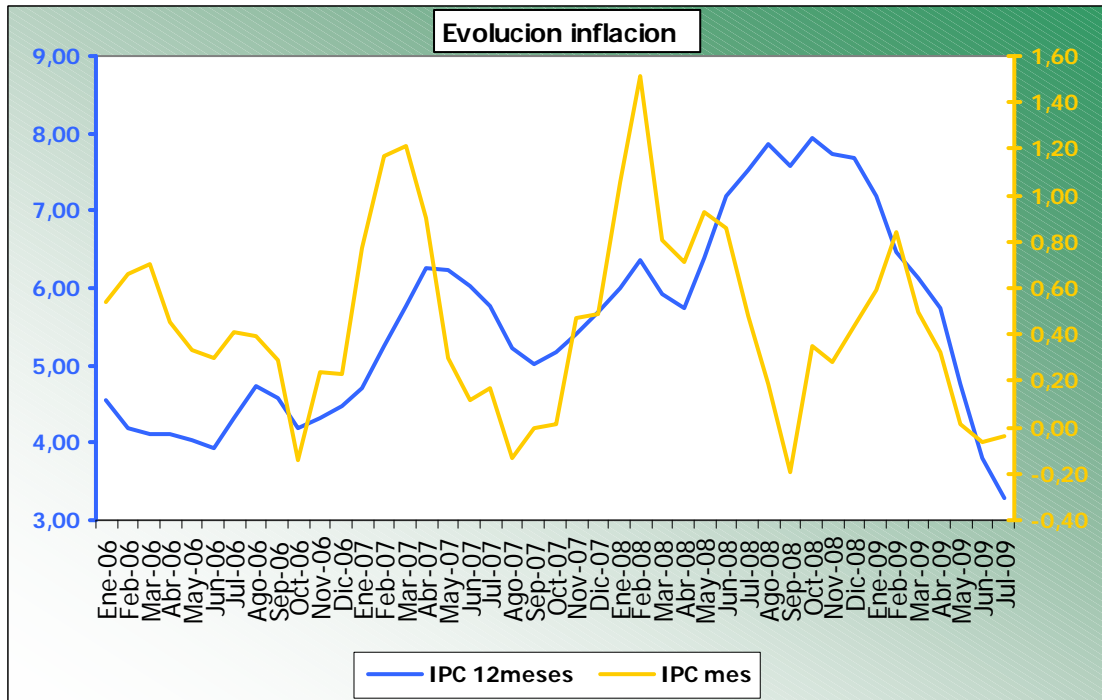
Elementos sobre los que se formaran expectativas la próxima semana:

Fecha	Hora	Evento		Esperado	Anterior
11-Ago	07:30	Productividad no agrícola	2Q P	4.80%	1.60%
11-Ago	07:30	Costes laborales unitarios	2Q P	-2.00%	3.00%
11-Ago	09:00	Inventarios al por mayor	JUN	-0.90%	-0.80%
11-Ago	09:00	IBD/TIPP Optimismo econ.	AUG	--	46.3
11-Ago	16:00	Propensión al consumo ABC	AUG 9	--	-49
12-Ago	06:00	Confianza global Bloomberg	AUG	--	39.13
12-Ago	06:00	Solicitudes de hipoteca MBA	AUG 7	--	4.40%
12-Ago	07:30	Balanza comercial	JUN	-\$28.5B	-\$26.0B
12-Ago	13:00	Presupuesto mensual	JUL	-\$131.0B	--
12-Ago	13:15	FOMC Decisión de tipo	AUG 12	0.25%	0.25%
13-Ago	07:30	Índice precios importación-MoM	JUL	-0.30%	3.20%
13-Ago	07:30	Índice precios importación-YoY	JUL	--	-17.40%
13-Ago	07:30	Ventas al por menor	JUL	0.30%	0.60%
13-Ago	07:30	Ventas al por menor excl autos	JUL	0.10%	0.30%
13-Ago	07:30	Retail Sales Ex Auto & Gas	JUL	--	-0.20%
13-Ago	07:30	Reclamos continuos	AUG 1	--	6310K
13-Ago	07:30	Peticiones iniciales de desempleo	AUG 8	--	550K
13-Ago	09:00	Inventarios de negocios	JUN	-0.90%	-1.00%
14-Ago	07:30	IPC (MoM)	JUL	0.00%	0.70%
14-Ago	07:30	IPC excl comida y energía(MoM)	JUL	0.20%	0.20%
14-Ago	07:30	IPC (YoY)	JUL	-2.10%	-1.40%
14-Ago	07:30	IPC excl comida y energía(YoY)	JUL	1.60%	1.70%
14-Ago	07:30	IPC central SA	JUL	--	219.344
14-Ago	07:30	Índice precios consumidor-nsa	JUL	--	215.693
14-Ago	08:15	Producción industrial	JUL	0.10%	-0.40%
14-Ago	08:15	Utilización de capacidad	JUL	68.10%	68.00%
14-Ago	09:00	Confianza Univ. Michigan	AUG P	68.8	66

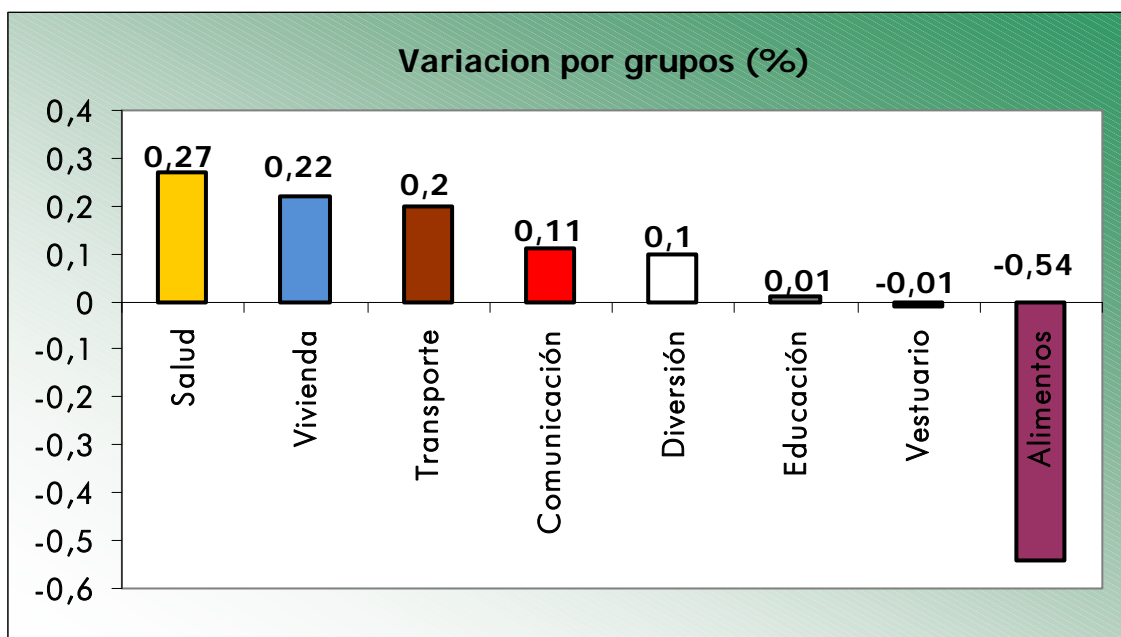
Fuente: Bloomberg

Fuente: Corredores Asociados.

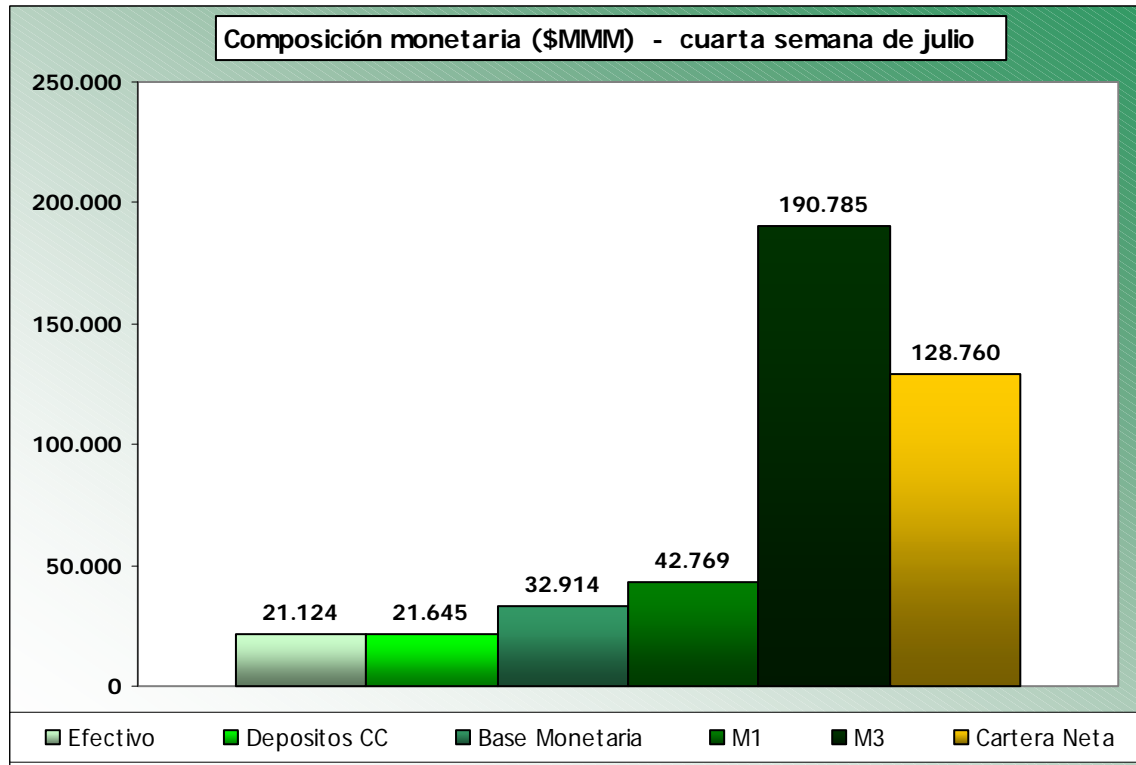
INFLACIÓN



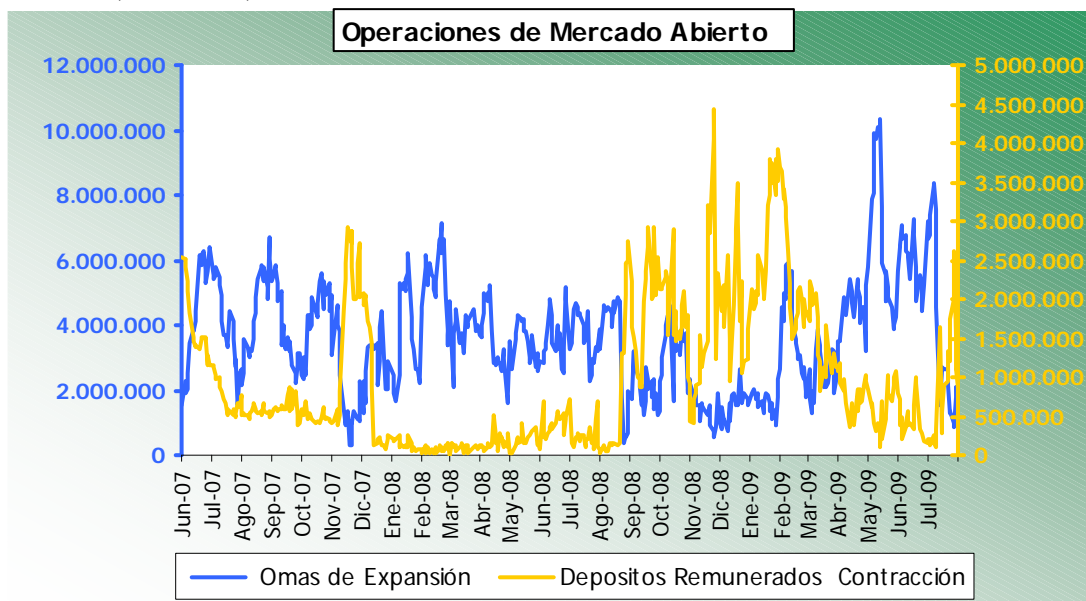
La inflación en Julio fue de -0.04 con lo cual el crecimiento en el IPC en todo el 2009 fue de 2.18% y el IPC 12 meses se situó en 3.28% . Por grupos, los gastos de aseguramiento privado (0.53%) registraron el mayor incremento en Salud mientras que los aparatos domésticos (0.62%) aumentaron el grupo de Vivienda. Dentro de Alimentos, los tubérculos y plátanos tuvieron la mayor disminución (-9.29%). Por ciudades, Valledupar registro la mayor variación (0.93%) y Riohacha la inferior (-0.58%).



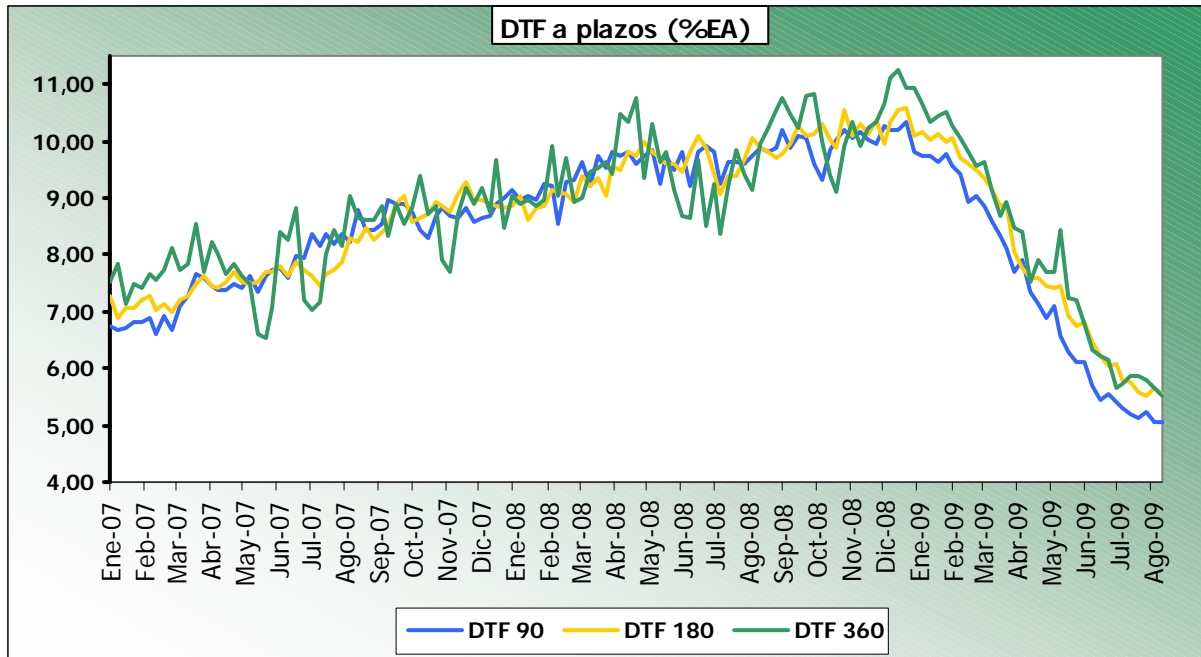
MERCADO MONETARIO



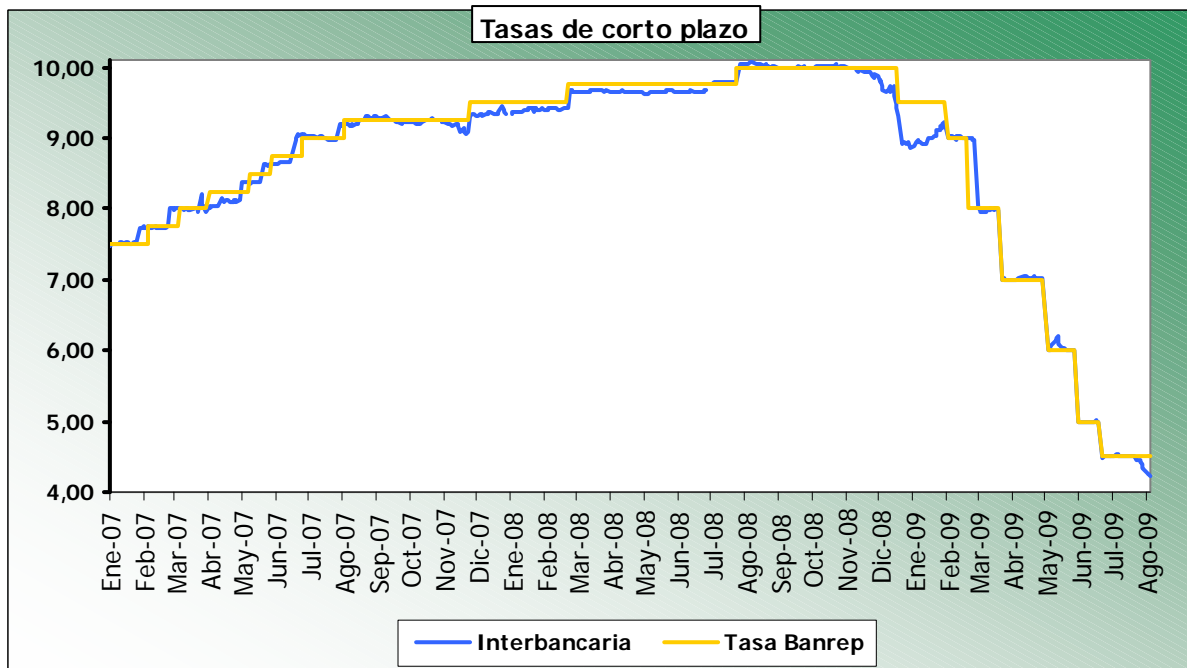
Los agregados con mayores cambios en la semana se registraron en la Base Monetaria (-3.18%), el efectivo (-2.39%) y los Depósitos de Cuenta Corriente (2.2%). Adicionalmente los OMAS de expansión pasaron de \$1.38 B a \$1.74 B, y los DRC de \$1.73 B a \$0.88 B. Igualmente El multiplicador aumentó de 1.26 a 1.3 y los cupos de expansión así como las demandas terminaron en \$3 billones (+0.5 bill) y \$1.3 billones (-1.7 bill).



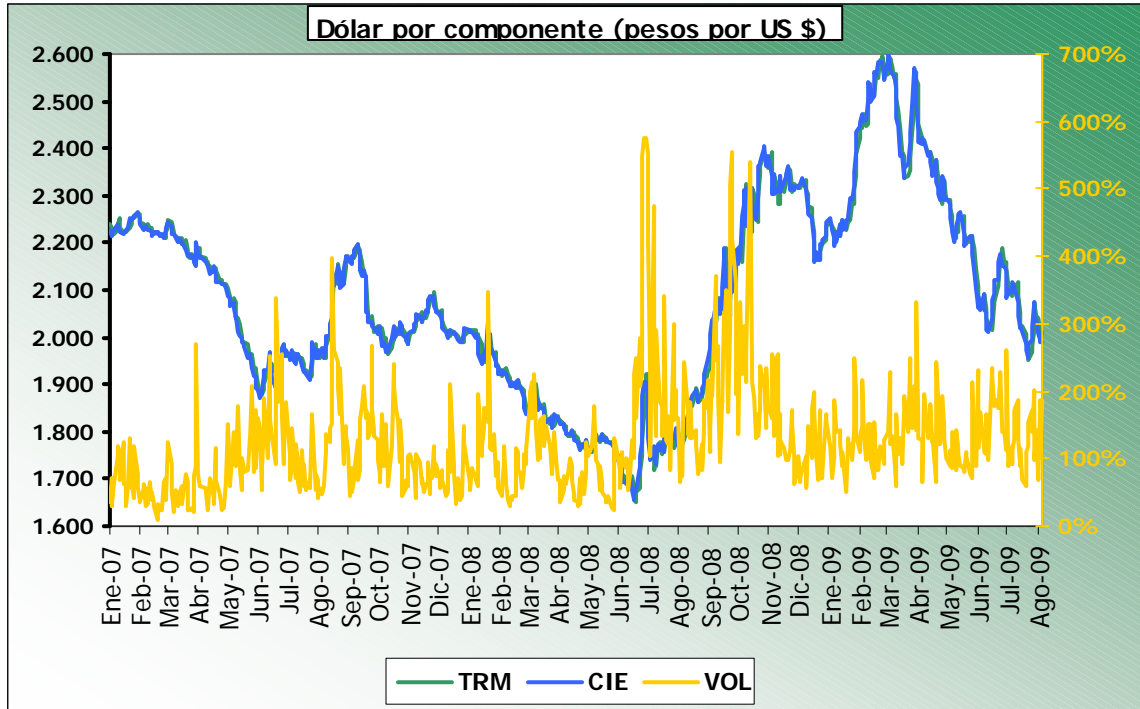
TASAS MONETARIAS



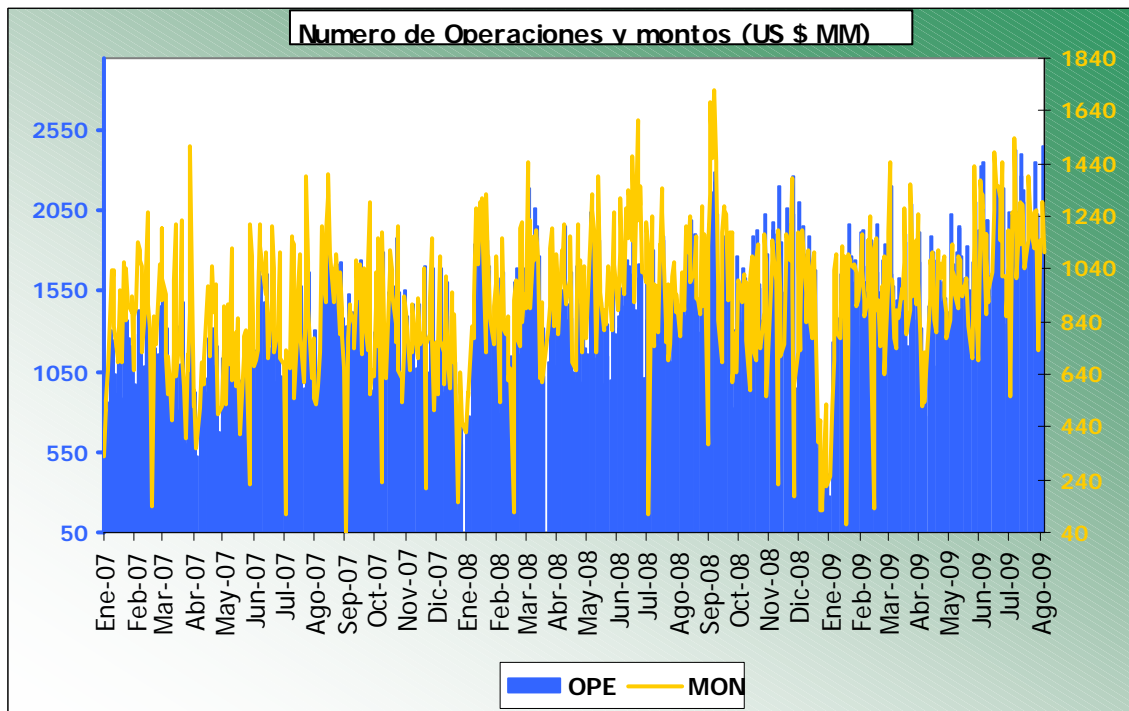
En la semana del 10 al 16 de agosto, la DTF90 fue de 5.04% EA con un cambio de -2 básicos en comparación a la semana anterior. Las otras referencias cerraron en 5.54% (180 días) y 5.52% (360 días) con cambios de -12 y -13 básicos. El IBR diario cambio en -16 básicos para terminar en 4.10% y la tasa interbancaria del 6 de agosto fue 4.24%.



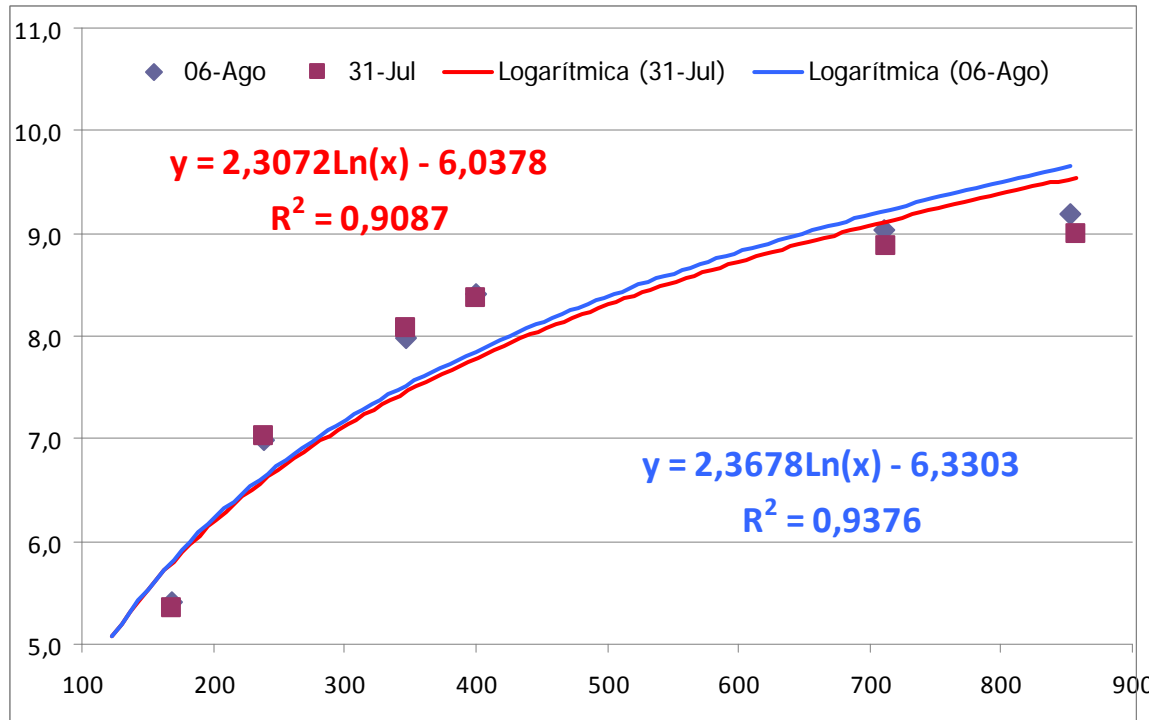
MERCADO CAMBIARIO



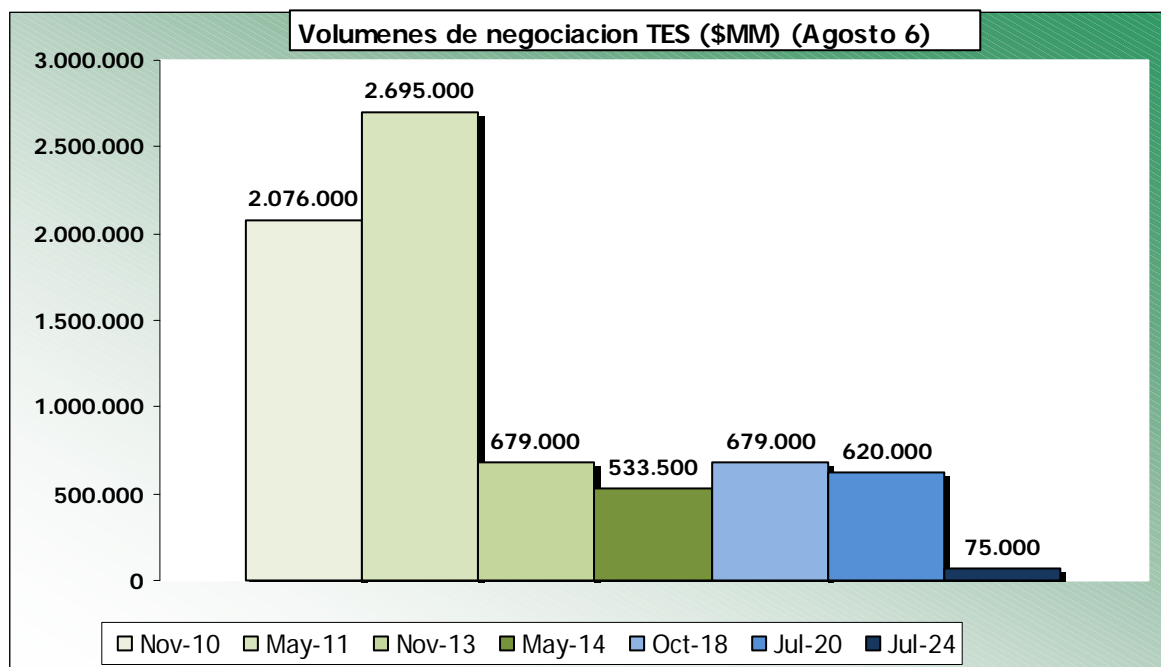
La TRM en esta semana cerro en \$1,987.84 con un cambio de -2.7% y una reevaluación anualizada del 11.4% . La volatilidad de esta semana de 430 frente a una de 630 de la semana anterior. En cuanto a los volúmenes de negociación estos promediaron US \$1,083 MM y con un cambio de -2.3% en comparación a la semana previa.



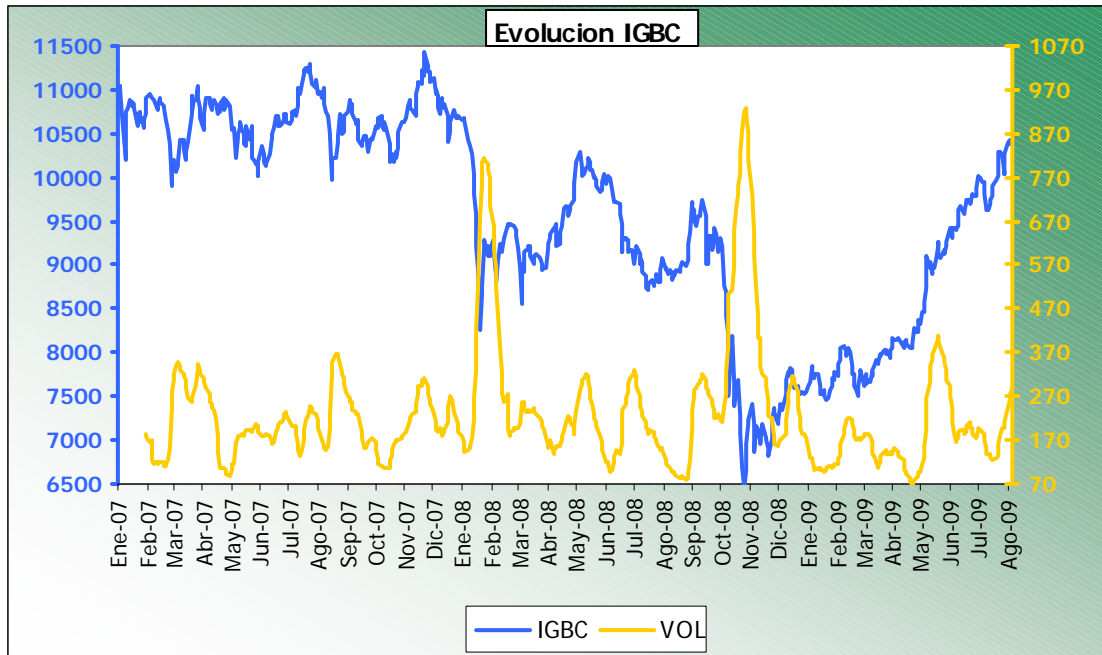
MERCADO DEUDA PUBLICA



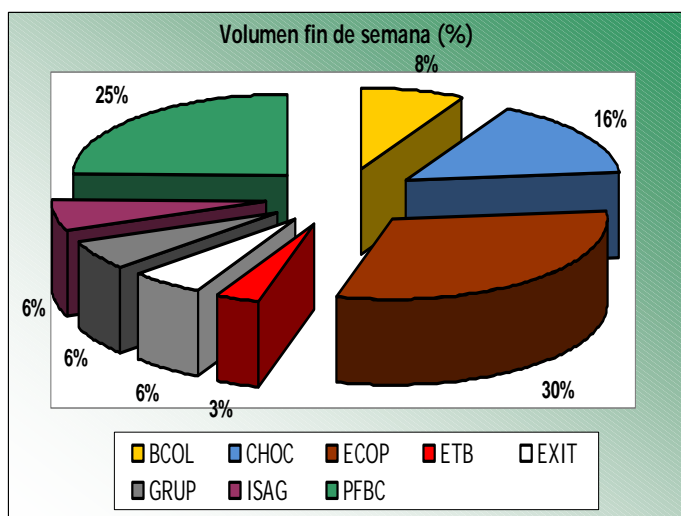
En la semana la curva de TES se desplazó en +33 básicos. Los noviembrés del 11 (2.23%), los julios del 24 (2.01%) y los julios del 20 (1.78%) fueron los que más sufrieron incrementos. Los títulos por encima de la curva fueron los Ago 12, Nov 13 y May 14, los papeles por debajo fueron los Nov 10, May 11 y Jul 24. En cuanto a los volúmenes de negociación los noviembrés del 10 (259%), los noviembrés del 13 (183%) y los octubres del 18 (183%) sufrieron los mayores cambios en comparación a la semana anterior.



MERCADO ACCIONARIO

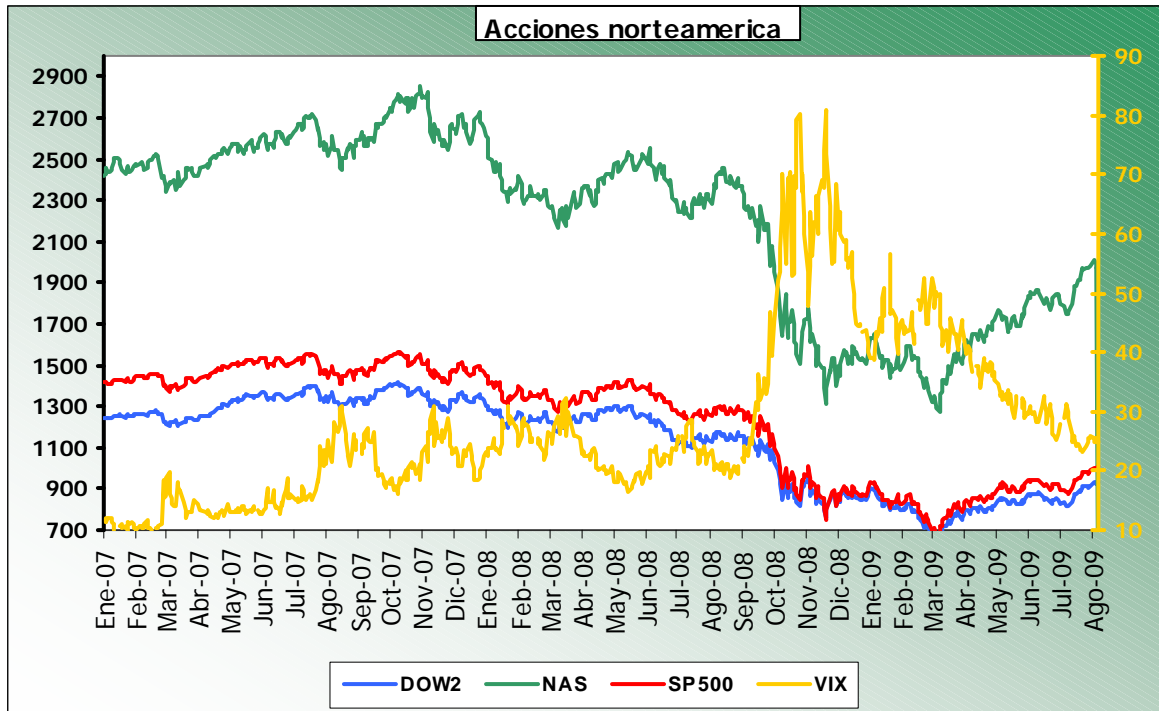


El IGBC se valorizó en 1% terminando en 10,437, los volúmenes de negociación disminuyeron de \$88 MMM a \$71 MMM, la volatilidad disminuyó de 128 a 43. Las acciones más valorizadas fueron Colombiana de Inversiones, Preferencial Bancolombia, Bancolombia, Etb y Corficolombiana. Entre las de mayor desvalorización estuvieron la Bolsa Nacional Agropecuaria, Fabricato, Tablemac, la Bolsa de Valores de Colombia e Interbolsa. La acción con mayor volumen fue Ecopetrol mientras que la más transada fue Coltejer.

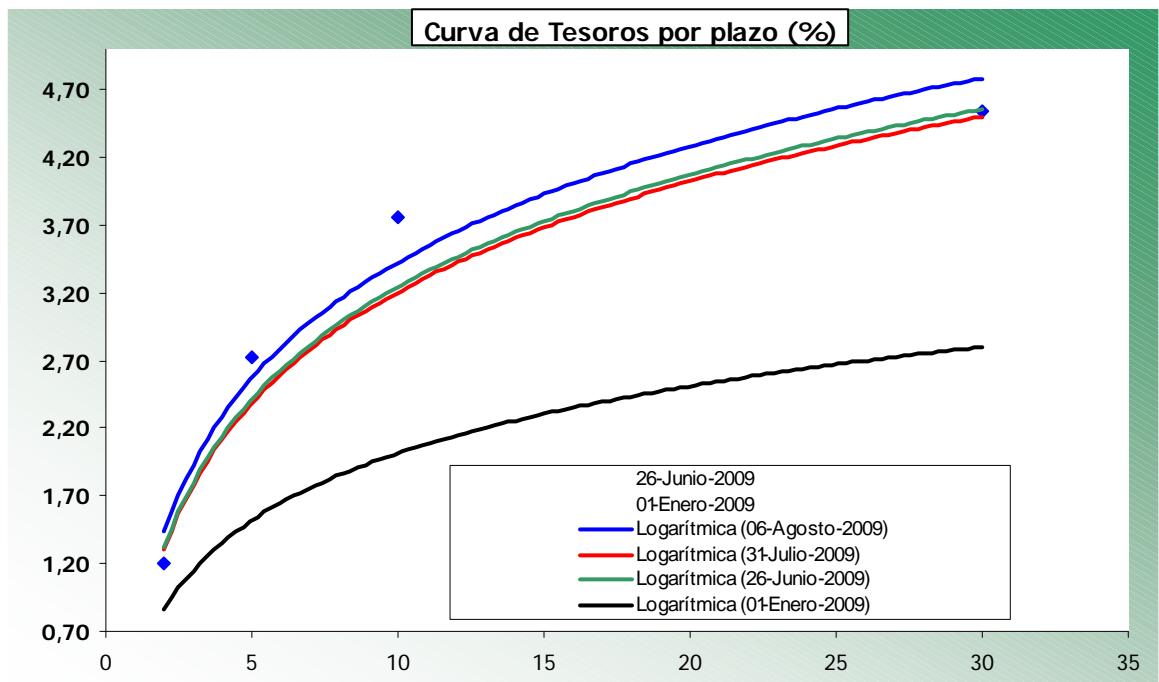


Más altas	Var	Precio	Cantidad
Colinvers	4,4%	32.400,0	13.697
Pfbcolom	3,7%	17.000,0	900.986
Bcolombia	3,7%	17.000,0	287.792
Etb	2,7%	1.000,0	2.165.709
Corficolcf	2,6%	19.900,0	22.511
Más bajas	Val	Precio	Cantidad
Bna	-3,9%	2.195,0	10.597
Fabricato	-3,4%	22,6	23.297.580
Tablemac	-3,3%	5,3	24.328.675
Bvc	-1,8%	26,80	23.743.283
Interbolsa	-1,4%	1.725,0	173.285

MERCADO INTERNACIONAL




En la semana los tesoros de referencia a 2 años, 5 años, 10 años y 30 años cerraron en 1.21%, 2.72%, 3.76% y 4.54% con cambios de 8.7%, 8.1%, 7.9% y 5.6%. El mercado accionario tuvo valorizaciones en el Dow Jones (2.16%), Nasdaq (1%) y S&P500 (2.3%) para cierres de 9,370; 2,000 y 1,010. La volatilidad disminuyó al pasar de 25.92 a 24.76



PERSPECTIVAS SEMANA 33

Agosto 10 a agosto 14

6 de Agosto de 2009								
TES TASA FIJA							DÓLAR	IGBC
REF	May-11	Ago-12	Nov-13	May-14	Jul-20	Jul-24		
APERTURA	5,397	6,972	7,980	8,395	8,939	9,099	1.978,00	
MAXIMO	5,433	7,038	8,018	8,438	9,070	9,181	2.011,50	
MINIMO	5,385	6,946	7,969	8,375	8,939	9,099	1.974,10	
CIERRE	5,410	6,990	7,979	8,403	9,034	9,181	2.011,50	
<i>Niveles de Fibonacci (tendencia bajista)</i>								
1Soporte	5,203	6,903	7,861	8,318	8,929	8,946	1.951,91	
2Soporte	5,133	6,862	7,813	8,282	8,886	8,874	1.933,50	
3Soporte	5,062	6,820	7,764	8,245	8,842	8,801	1.915,09	
4Soporte	4,832	6,685	7,607	8,125	8,701	8,566	1.855,50	
<i>Niveles de Fibonacci (tendencia alcista)</i>								
1Resisten	5,615	7,081	8,126	8,495	9,080	9,334	2.033,69	
2Resisten	5,686	7,123	8,175	8,532	9,124	9,407	2.052,10	
3Resisten	5,756	7,164	8,223	8,568	9,167	9,479	2.070,51	
4Resisten	5,986	7,299	8,380	8,688	9,308	9,714	2.130,10	
<i>Medias móviles (N = 20)</i>								
Simple	5,488	6,986	7,980	8,335	8,959	9,154	2.023,13	10.058
Ponderada	5,433	6,993	8,004	8,344	8,932	9,082	2.012,70	10.205
Exponencia	5,435	6,993	8,001	8,356	8,949	9,109	2.014,35	10.227
<i>Bandas de Bollinger (a una desviación)</i>								
Superior	5,629	7,073	8,076	8,407	9,059	9,349	2.065,60	10.351
Inferior	5,346	6,899	7,885	8,264	8,859	8,960	1.980,65	9.765
<i>Rendimiento Real (IPC 12 meses)</i>								
REF	2,130	3,710	4,699	5,123	5,754	-0,026	-0,047	0,082
<i>Volatilidad (logaritmica acumulada)</i>								
REF	11,054	5,034	5,118	3,757	4,116	6,674	7,681	8,077
<i>Correlacion</i>								
	May-11	Ago-12	Nov-13	May-14	Jul-20	Jul-24	DÓLAR	IGBC
May-11	1,000	0,255	0,000	0,292	0,749	0,760	0,614	-0,846
Ago-12		1,000	0,836	0,682	0,414	0,231	0,587	-0,036
Nov-13			1,000	0,797	0,206	-0,032	0,337	0,231
May-14				1,000	0,567	0,361	0,491	-0,069
Jul-20					1,000	0,935	0,658	-0,687
Jul-24						1,000	0,713	-0,805
DÓLAR							1,000	-0,414
IGBC								1,000

	DTF	IPC	M1	BASE	RIN	OMAS	 Fiduagraria <small>Fiduciario Integrado</small>	
VALOR	5,04	3,28	43.212	33.884	24.093	974		
<i>Bandas</i>								
Superior	5,26	3,61	43.615	34.784	24.170	1.526		
Inferior	4,82	2,87	42.810	32.984	24.017	423		
<i>Rendimiento Real (IPC 12 meses)</i>								
REF	1,760	NA	-3,260	-3,262	-3,272	-3,553		
<i>Volatilidad (logaritmica acumulada)</i>								
REF	12,306	88,407	3,118	7,250	0,903	108,662		