



Fiduagraria

# BOLETÍN INFORMATIVO DE MERCADO

Semana 36

Del 31 de agosto al 4 de septiembre de 2009

Perspectivas Semana 37

Del 7 al 11 de septiembre de 2009



Elementos sobre los que se formaran expectativas la próxima semana:

Fecha	Hora	Evento		Esperado	Anterior
08-Sep	14:00	Crédito del consumidor	JUL	-\$4.0B	-\$10.3B
08-Sep	16:00	Propensión al consumo ABC	Sep-06	-44	-45
09-Sep	06:00	Solicitudes de hipoteca MBA	Sep-04	--	-2.20%
09-Sep	13:00	Fed's Beige Book	Sep-03		
10-Sep	07:30	Balanza comercial	JUL	-\$27.4B	-\$27.0B
10-Sep	07:30	Peticiones iniciales de desempleo	Sep-05	560K	570K
10-Sep	07:30	Reclamos continuos	AUG 29	6200K	6234K
11-Sep	07:30	Índice precios importación-MoM	AUG	1.00%	-0.70%
11-Sep	07:30	Índice precios importación-YoY	AUG	-15.90%	-19.30%
11-Sep	09:00	Inventarios al por mayor	JUL	-1.00%	-1.70%
11-Sep	09:00	Confianza Univ. Michigan	SEP P	67.5	65.7
11-Sep	13:00	Presupuesto mensual	AUG	-\$159.1B	-\$111.9B

Fuente: Bloomberg

## Europa

Fecha	Hora	Evento		Esperado	Anterior
08-Sep	03:30	Confianza del inversor Sentix	SEP	-13.7	-17
11-Sep	03:00	ECB Publishes Sep. Monthly Report (Text)	Sep-11		

## Colombia

Fecha	Hora	Evento		Esperado	Anterior
09-Sep		Balanza comercial	JUL	--	\$ 377.90
11-Sep		Venta de vehículos	AUG	--	16273

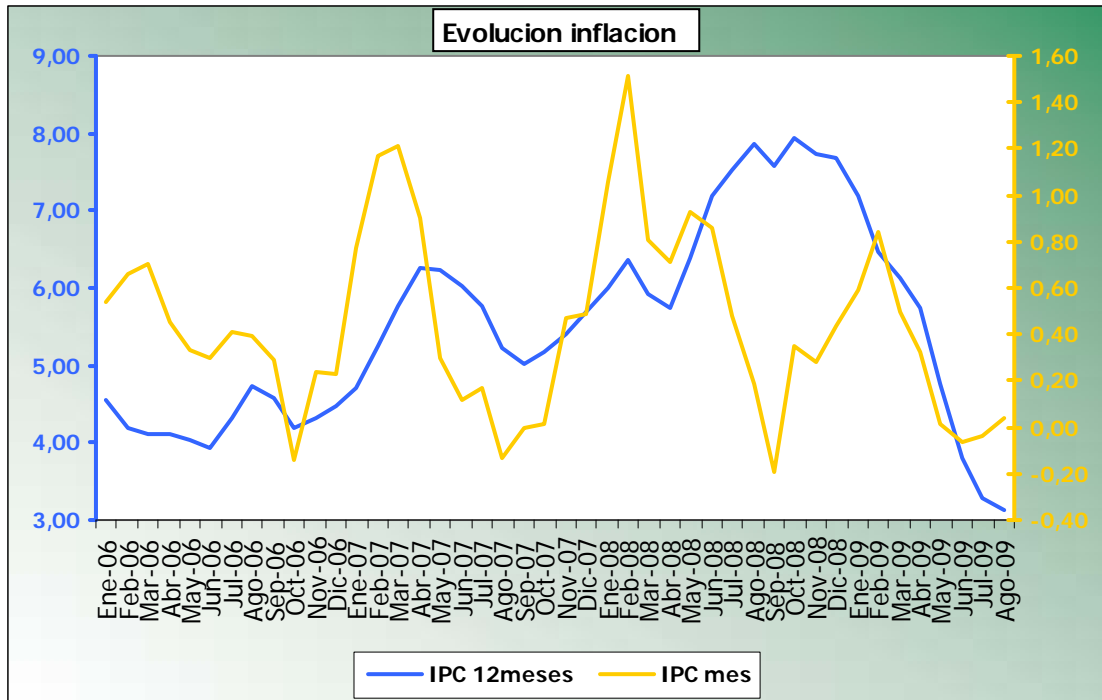
Fuente: Bloomberg

Fecha	Hora	Evento		Esperado	Anterior
08-Sep	06:00	IPC FGV IPC-S	Sep-07	0.40%	0.21%
08-Sep	09:00	Balanza comercial (FOB)-Semanal	Sep-06	--	--
09-Sep	03:00	IPC FIPE - semanal	Sep-07	0.44%	0.48%
09-Sep	06:00	FGV inflación IGD-DI	AUG	-0.12%	-0.64%
09-Sep		CNI Capacity Utilization	JUL	79.80%	79.30%
10-Sep	06:30	COPOM Monetary Policy Meeting Minutes	Sep-10		
10-Sep	07:00	IBGE inflación IPCA (MoM)	AUG	0.18%	0.24%
10-Sep	07:00	IBGE IPCA (YoY)	AUG	4.41%	4.50%
10-Sep	07:00	IBGE inflación INPC (MoM)	AUG	--	0.23%
11-Sep	06:00	FGV inflación prevista IGP-M	Sep-10	-0.02%	-0.68%
11-Sep	07:00	PIB (IBGE) YoY	2Q	-1.40%	-1.80%
11-Sep	07:00	PIB (IBGE) QoQ	2Q	1.70%	-0.80%
11-Sep	07:00	PIB (IBGE) 4 trimestres	2Q	--	3.10%

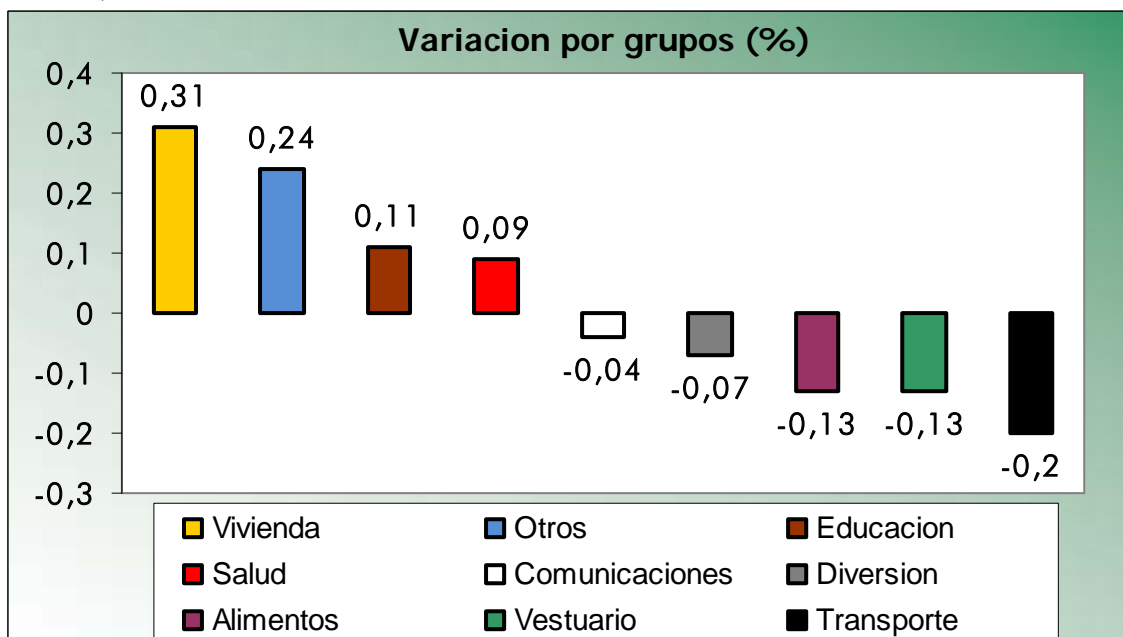
Fuente: Bloomberg

Fuente: Corredores Asociados.

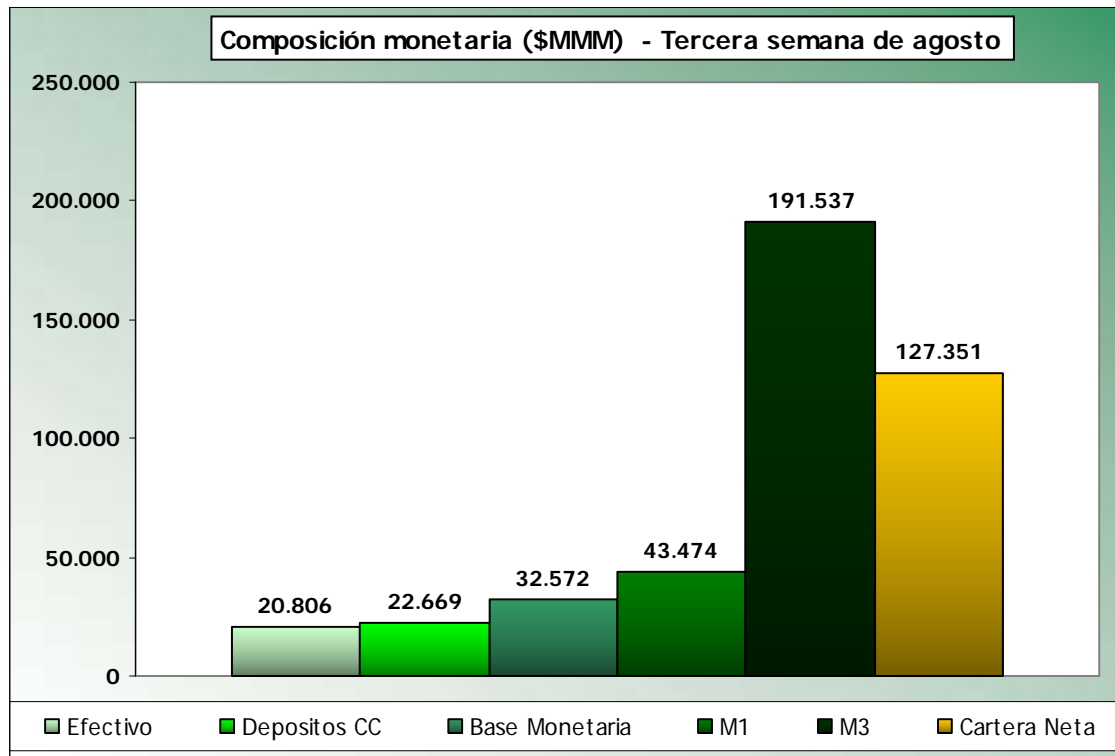
# INFLACIÓN



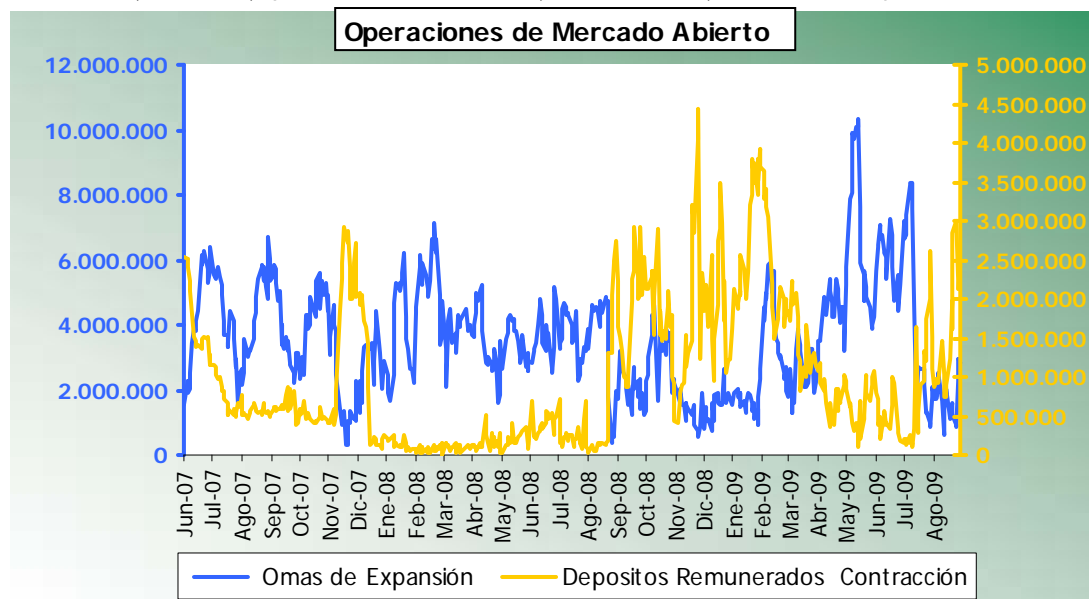
La inflación en Agosto fue de 0.04 con lo cual el crecimiento en el IPC en todo el 2009 fue de 2.23% y el IPC 12 meses se situó en 3.13%. Por grupos, los gastos de ocupación (0.44%) registraron el mayor incremento en Vivienda mientras que bebidas alcohólicas (0.54%) aumentaron el grupo de otros. Dentro de Alimentos, tubérculos y plátanos tuvieron la mayor disminución (-5.42%). Por ciudades, Barranquilla registro la mayor variación (0.22%) y Quibdo la inferior (-0.20%).



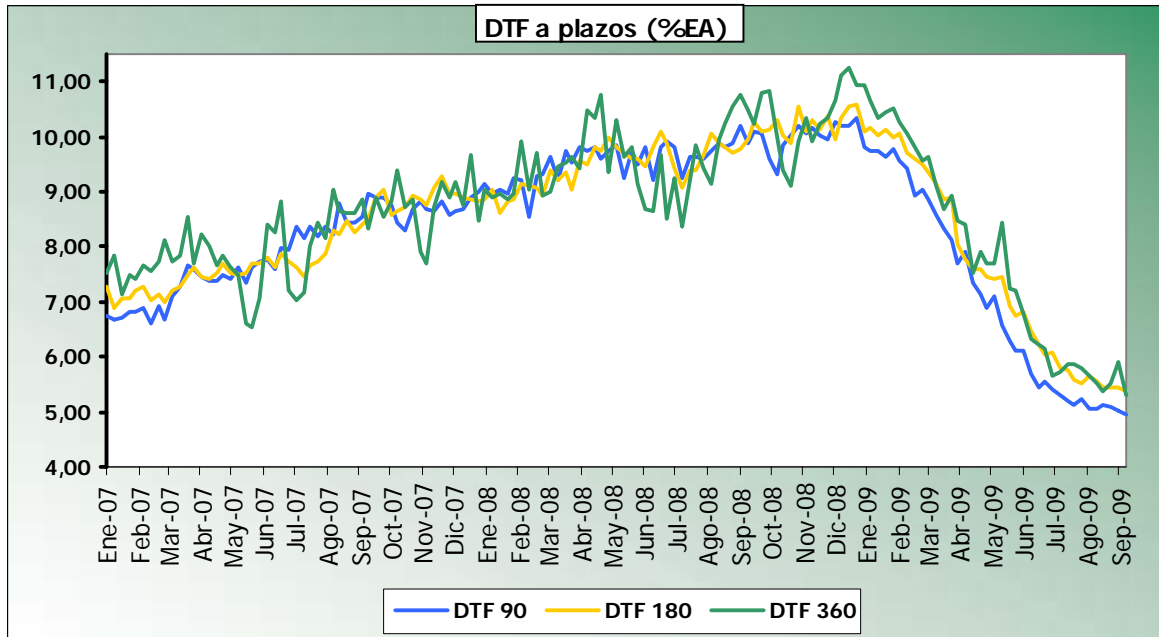
## MERCADO MONETARIO



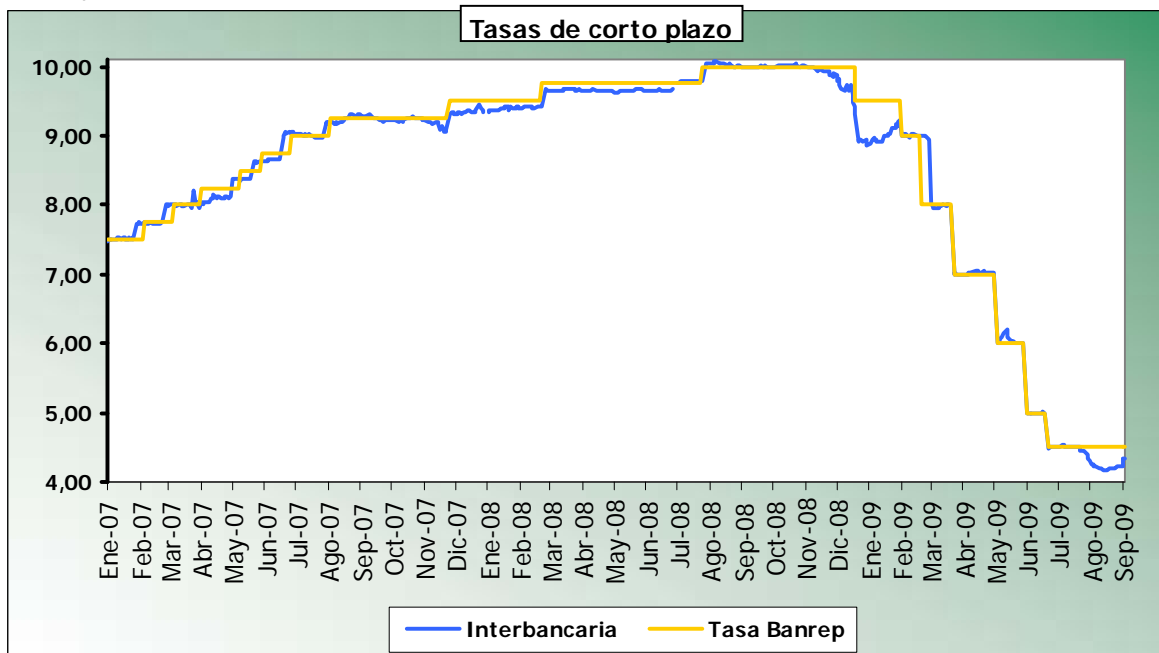
Los agregados con mayores cambios en la tercera semana de agosto fueron la Base Monetaria (-4.88%), el Efectivo (-1.58%) y los Depósitos de Cuenta Corriente (1.36%). Adicionalmente al 28 de agosto los OMAS de expansión pasaron de \$1.23 B a \$2.82 B, y los DRC de \$2.84 B a \$2.42 B. Igualmente el multiplicador paso de 1.27 y al 1.33, los cupos de expansión así como las demandas terminaron en \$5.3 billones (+1 bill) y \$4.24 billones (+1.27 bill) al 3 de septiembre.



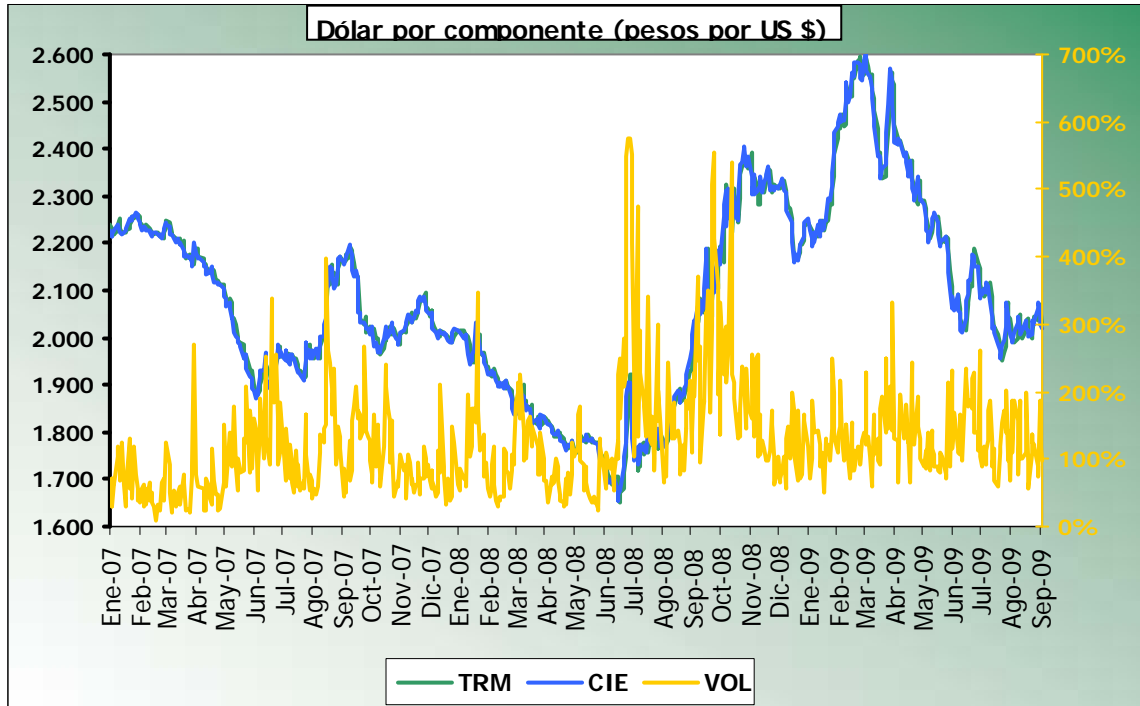
## TASAS MONETARIAS



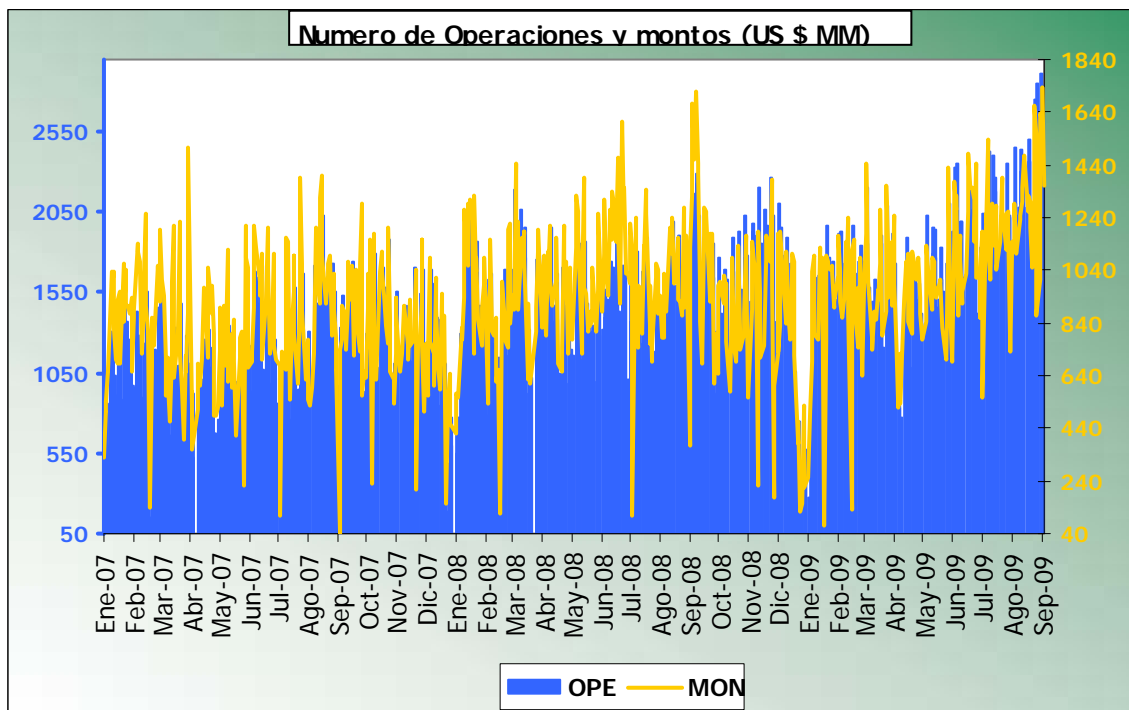
En la semana del 7 al 13 de septiembre, la DTF90 va a ser de 4.94% EA con un cambio de -8 básicos en comparación a la semana anterior. Las otras referencias cerraron en 5.37% (180 días) y 5.31% (360 días) con cambios de -8 y -59 básicos. El IBR diario cambio en +37 básicos para terminar en 4.42% (4 de septiembre) y la tasa interbancaria del 3 de septiembre fue 4.35%.



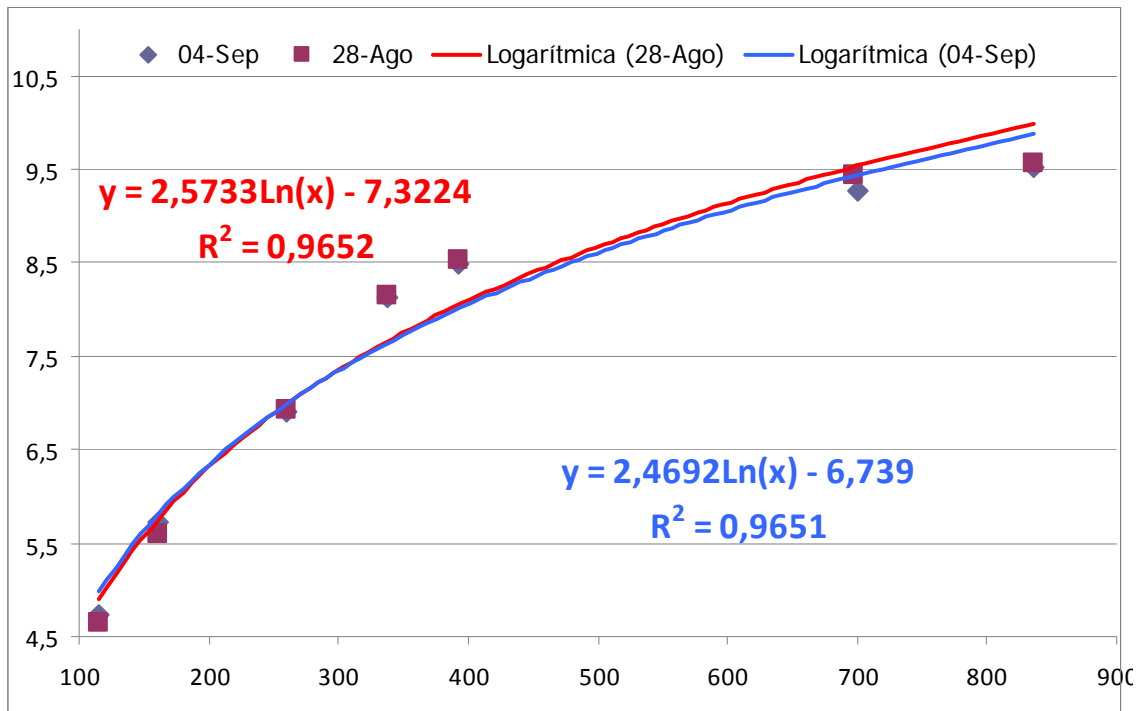
## MERCADO CAMBIARIO



La TRM en esta semana cerró en \$2,029.75 con una reevaluación de 0.9% y una reevaluación anualizada del 9.5%. La volatilidad de esta semana fue de 372 frente a 342 de la semana anterior. En cuanto a los volúmenes de negociación estos promediaron US \$1,467 MM y con un cambio de 14% en comparación a la semana previa.

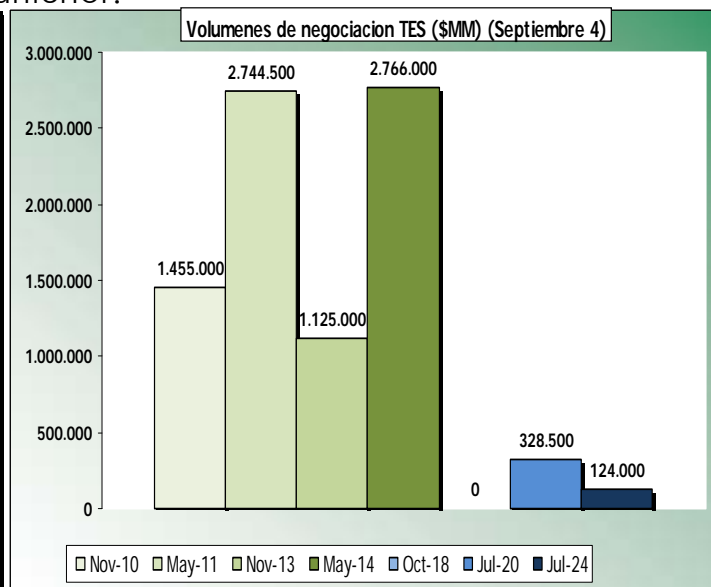


## MERCADO DEUDA PUBLICA

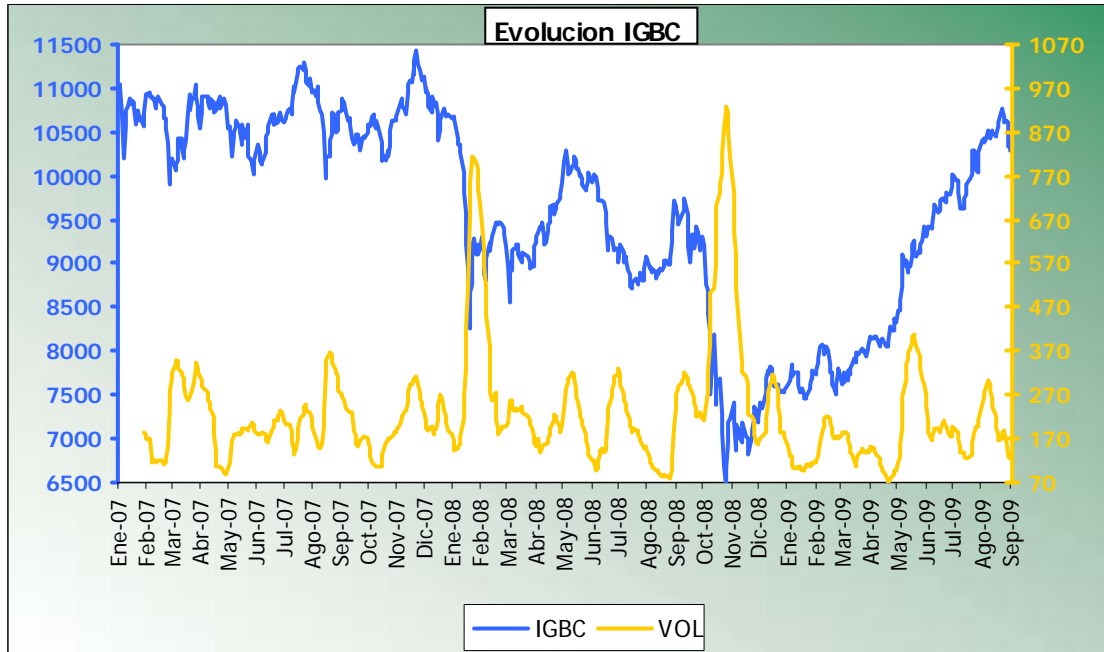


En la semana la curva de TES se desplazó en +58 básicos. En tasa fija, los mayo del 11 (2.05%), los julio del 20 (-1.76%) y los noviembre del 10 (1.57%) fueron los que más sufrieron cambios. Los títulos por encima de la curva fueron los Ago 12, Nov 13 y May 14, los papeles por debajo fueron los Nov 10, May 11 y Jul 24. En cuanto a los volúmenes de negociación los noviembre del 13 (272%), los julio del 24 (125%) y los mayo del 11 (75%) sufrieron los mayores cambios en comparación a la semana anterior.

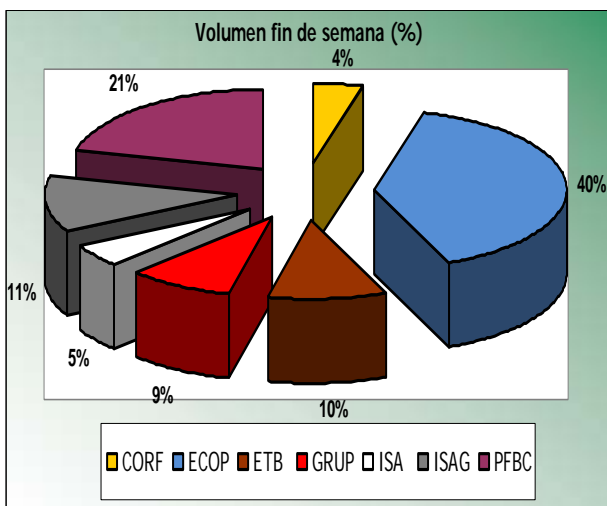
Tasa Fija	04-Sep	28-Ago	Cambio
Jul-09			
Feb-10		4,488	
Nov-10	4,728	4,655	1,57%
May-11	5,716	5,601	2,05%
Ene-12			
Mar-12			
Ago-12	6,899	6,935	-0,52%
Nov-13	8,130	8,142	-0,15%
May-14	8,479	8,539	-0,70%
Sep-14			
Oct-15			
Oct-18			
Jul-20	9,267	9,433	-1,76%
Jul-24	9,530	9,561	-0,32%
UVRs	04-Sep	28-Ago	Cambio
Sep-10	2,352	2,418	-2,73%
Mar-13	3,683	3,850	-4,34%
Feb-15			
Feb-23	5,035		



## MERCADO ACCIONARIO

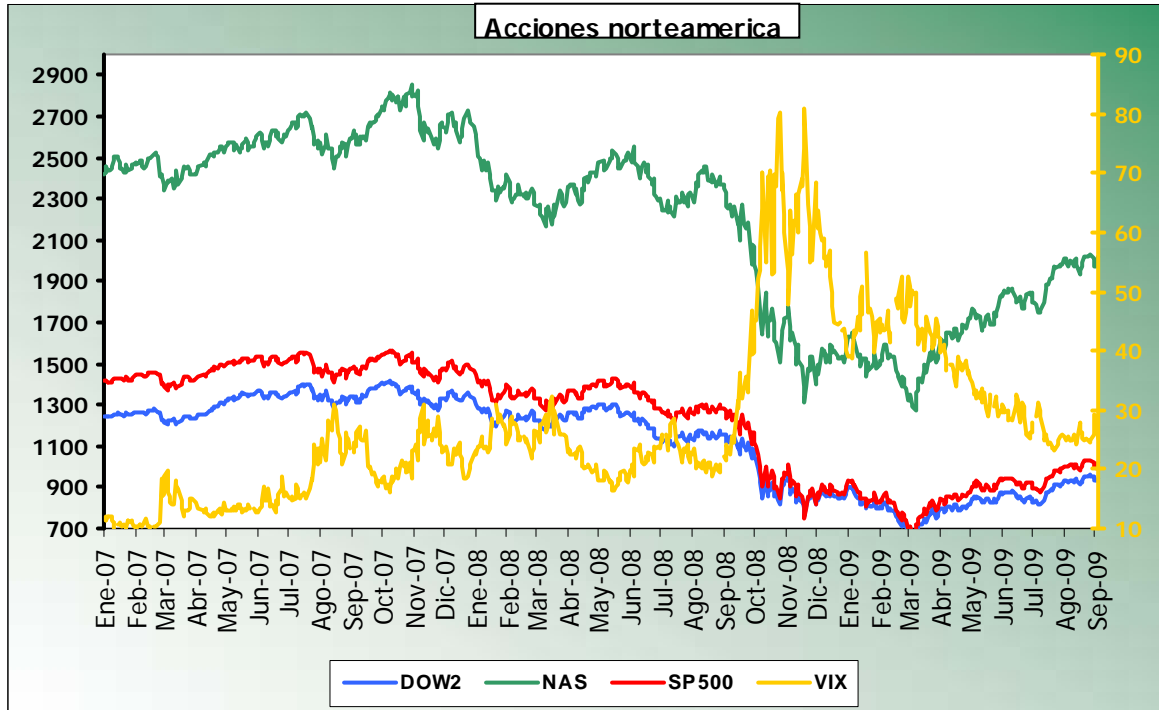


El IGBC se desvalorizó en 2% terminando en 10,423, los volúmenes de negociación aumentaron de \$42 MMM a \$72 MMM, la volatilidad aumentó de 67 a 124. Las acciones más valorizadas fueron Odinsa, Coltejer, Mineros, Colombiana de Inversiones y Tablemac. Entre las de mayor desvalorización estuvieron Fabricato, Preferencial Bancolombia, Bancolombia, Cementos Argos y Grupo Aval. La acción con mayor volumen fue Ecopetrol mientras que la más transada fue Coltejer.

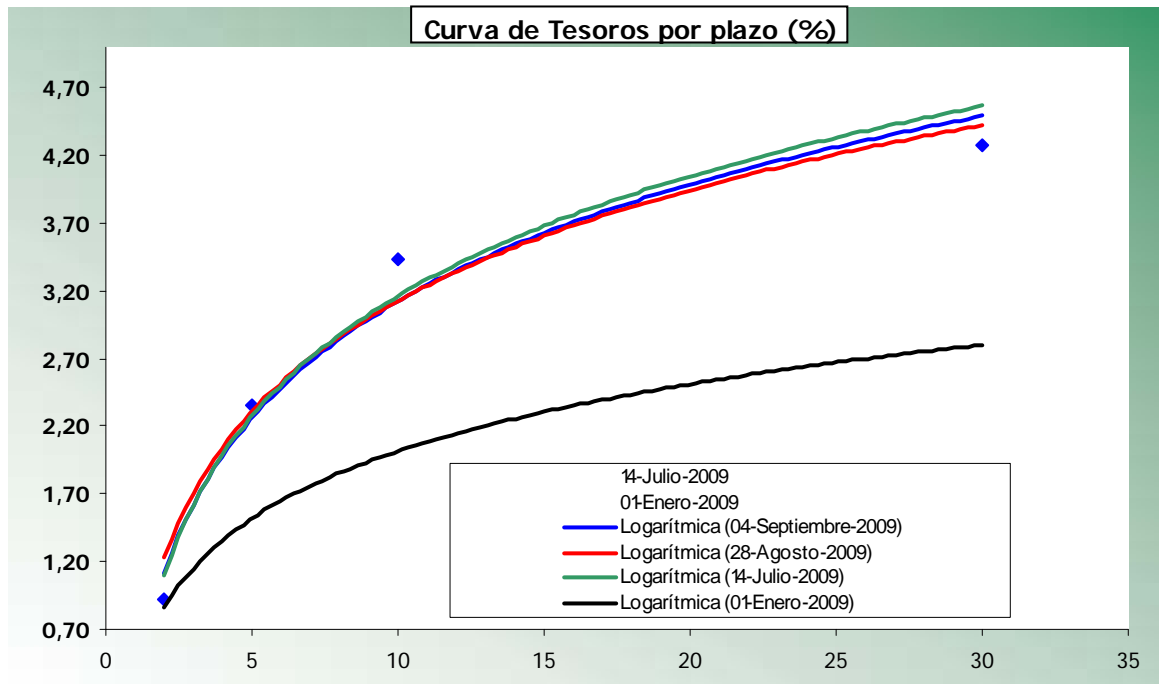


Más altas	Var	Precio	Cantidad
Odinsa	16,7%	6.300,0	12.835
Coltejer	3,1%	1,0	401.994.287
Mineros	3,0%	3.760,0	13.155
Colinvers	1,7%	34.300,0	20.045
Tablemac	0,2%	5,5	98.366.604
Más bajas	Val	Precio	Cantidad
Fabricato	-3,7%	21,0	40.557.858
Pfbcolom	-3,5%	17.760,0	734.289
Bcolombia	-3,0%	17.600,0	59.876
Cemargos	-2,9%	9.520,00	81.231
Grupoaval	-2,8%	650,0	767.036

## MERCADO INTERNACIONAL



En la semana los tesoros de referencia a 2 años, 5 años, 10 años y 30 años cerraron en 0.93%, 2.36%, 3.44% y 4.27% con cambios de -7.9%, -3.79%, 0.05% y 1.86%. El mercado accionario tuvo desvalorizaciones en el Dow Jones (-1%), Nasdaq (-0.5%) y S&P500 (-1.2%) para cierres de 9,441; 2,018 y 1,016. La volatilidad aumento al pasar de 24.76 a 25.26.



# PERSPECTIVAS SEMANA 37

Septiembre 7 a septiembre 11

4 de Septiembre de 2009								
TES TASA FIJA							DÓLAR	IGBC
REF	May-11	Ago-12	Nov-13	May-14	Jul-20	Jul-24		
APERTURA	5,581	6,856	8,080	8,413	9,215	9,432	2.028,00	
MAXIMO	5,722	6,905	8,144	8,480	9,290	9,530	2.031,00	
MINIMO	5,579	6,820	8,075	8,401	9,202	9,432	2.011,50	
CIERRE	5,716	6,899	8,130	8,479	9,267	9,530	2.021,45	
<i>Niveles de Fibonacci (tendencia bajista)</i>								
1Soporte	5,597	6,857	8,052	8,395	9,097	9,347	2.003,11	
2Soporte	5,558	6,843	8,023	8,369	9,037	9,291	1.994,50	
3Soporte	5,519	6,828	7,994	8,343	8,977	9,234	1.985,89	
4Soporte	5,394	6,780	7,902	8,258	8,784	9,051	1.958,00	
<i>Niveles de Fibonacci (tendencia alcista)</i>								
1Resisten	5,704	6,868	8,167	8,486	9,395	9,615	2.039,39	
2Resisten	5,743	6,883	8,196	8,512	9,455	9,672	2.048,00	
3Resisten	5,782	6,897	8,225	8,538	9,515	9,728	2.056,61	
4Resisten	5,907	6,945	8,317	8,623	9,708	9,911	2.084,50	
<i>Medias móviles (N = 20)</i>								
Simple	5,530	6,942	8,090	8,513	9,309	8,542	2.028,44	10.520
Ponderada	5,578	6,934	8,124	8,527	9,366	8,726	2.032,81	10.516
Exponencial	5,590	6,930	8,118	8,512	9,333	8,746	2.032,49	10.478
<i>Bandas de Bollinger (a una desviación)</i>								
Superior	5,623	6,975	8,169	8,575	9,471	8,694	2.047,81	10.653
Inferior	5,436	6,909	8,011	8,450	9,146	8,391	2.009,06	10.386
<i>Rendimiento Real (IPC 12 meses)</i>								
REF	2,586	3,769	5,000	5,349	6,137	6,400	0,005	-0,001
<i>Volatilidad (logaritmica acumulada)</i>								
REF	5,910	1,801	3,001	2,608	5,450	5,086	3,583	4,628
<i>Correlacion</i>								
	May-11	Ago-12	Nov-13	May-14	Jul-20	Jul-24	DÓLAR	IGBC
May-11	1,000	-0,429	0,857	0,538	0,723	0,750	0,335	0,040
Ago-12		1,000	-0,200	-0,044	-0,248	-0,292	0,246	0,062
Nov-13			1,000	0,826	0,925	0,929	0,286	0,373
May-14				1,000	0,915	0,860	0,161	0,510
Jul-20					1,000	0,956	0,222	0,541
Jul-24						1,000	0,101	0,483
DÓLAR							1,000	-0,101
IGBC								1,000

	DTF	IPC	M1	BASE	RIN	OMAS	Fiduagraria <small>filial de Bancopar</small>	
VALOR	4,94	3,13	43.488	33.319	25.000	2.252		
<i>Bandas</i>								
Superior	5,05	3,27	43.841	34.090	25.518	2.680		
Inferior	4,83	2,72	43.136	32.548	24.481	1.824		
<i>Rendimiento Real (IPC 12 meses)</i>								
REF	1,810	NA	-3,123	-3,128	-3,091	-2,733		
<i>Volatilidad (logaritmica acumulada)</i>								
REF	7,411	90,408	2,316	7,137	4,817	61,959		