



Fiduagraria

BOLETÍN INFORMATIVO DE MERCADO

Semana 42

Del 13 al 16 de octubre de 2009

Perspectivas Semana 43

Del 19 al 23 de octubre de 2009

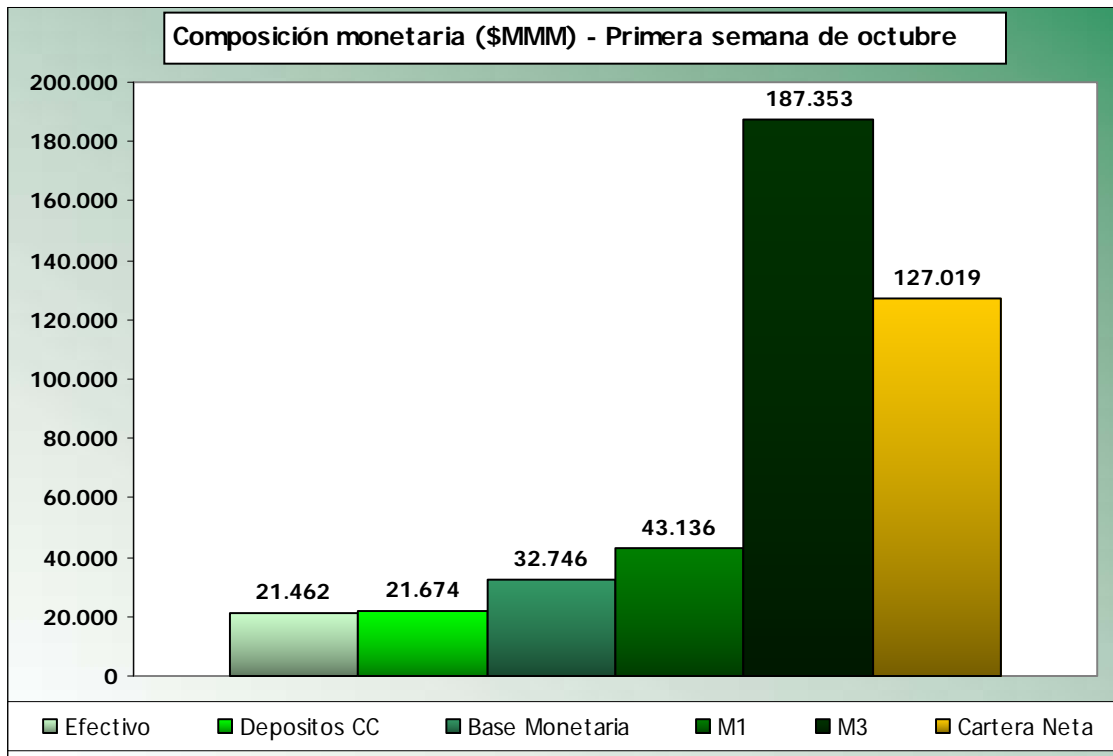


Elementos sobre los que se formaran expectativas la próxima semana:

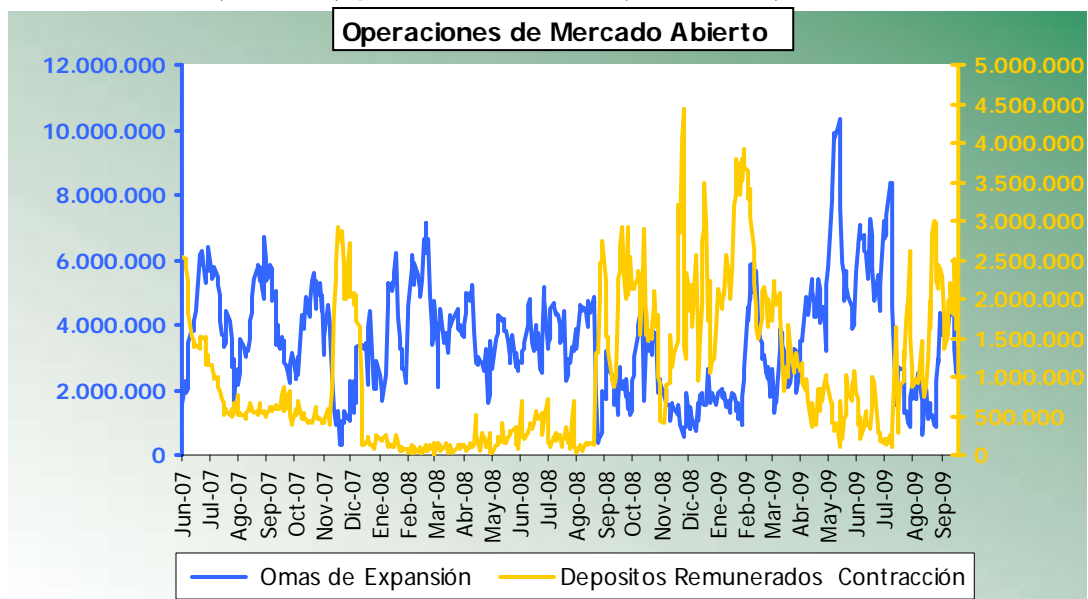
<p>CO Ventas al por menor CO Producción industrial</p>	<p>US IPP US IPP excl comida y energia US Construcciones Iniciales US Permisos de construcción US Propen al consumo ABC JN Pedidos de maquinas CO Bissemana de encaje</p>	<p>US Solicitudes de hipoteca MBA US Libro Beige FED EC PMI manufacturero BZ Tipo de interes CH PIB CO Subasta UVR</p>	<p>US Peticiones iniciales de desempleo US Reclamos continuos US indice indicadores lideres US indice precios vivienda EC PMI manufacturero CO Subasta CP</p>	<p>US Ventas viviendas segunda US Discurso FED EC PMI manufacturero EC Ordenes nuevas industriales CO Tipo de interes BZ IPC</p>
19	20	21	22	23

Fuente: Profesionales de Bolsa

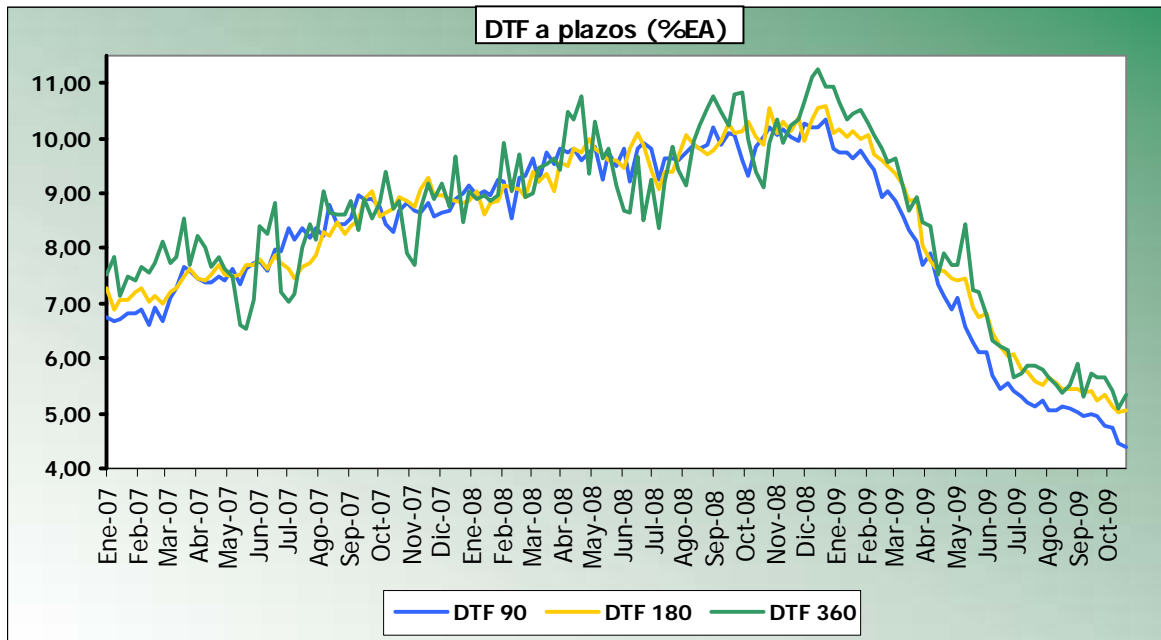
MERCADO MONETARIO



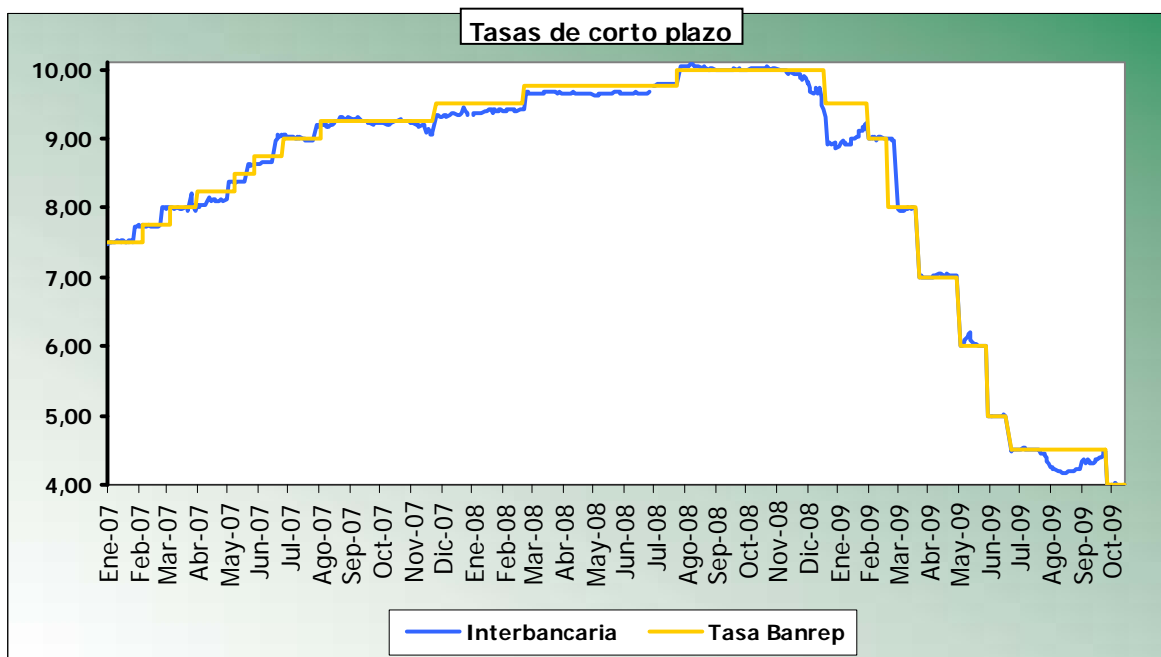
Los agregados con mayores cambios en la tercera semana de septiembre fueron el Efectivo (3.96%), M1 (2.7%) y los Depósitos de Cuenta Corriente (1.48%). Adicionalmente al 18 de septiembre los OMAS de expansión pasaron de \$4.27 bill a \$3.29, y los DRC de \$1.82 bill a \$2.15 bill. Igualmente el multiplicador aumento de 1.26 a 1.32, los cupos de expansión así como las demandas terminaron en \$6.1 billones (0.1 bill) y \$3.97 billones (-1.22 bill) al 16 de octubre.



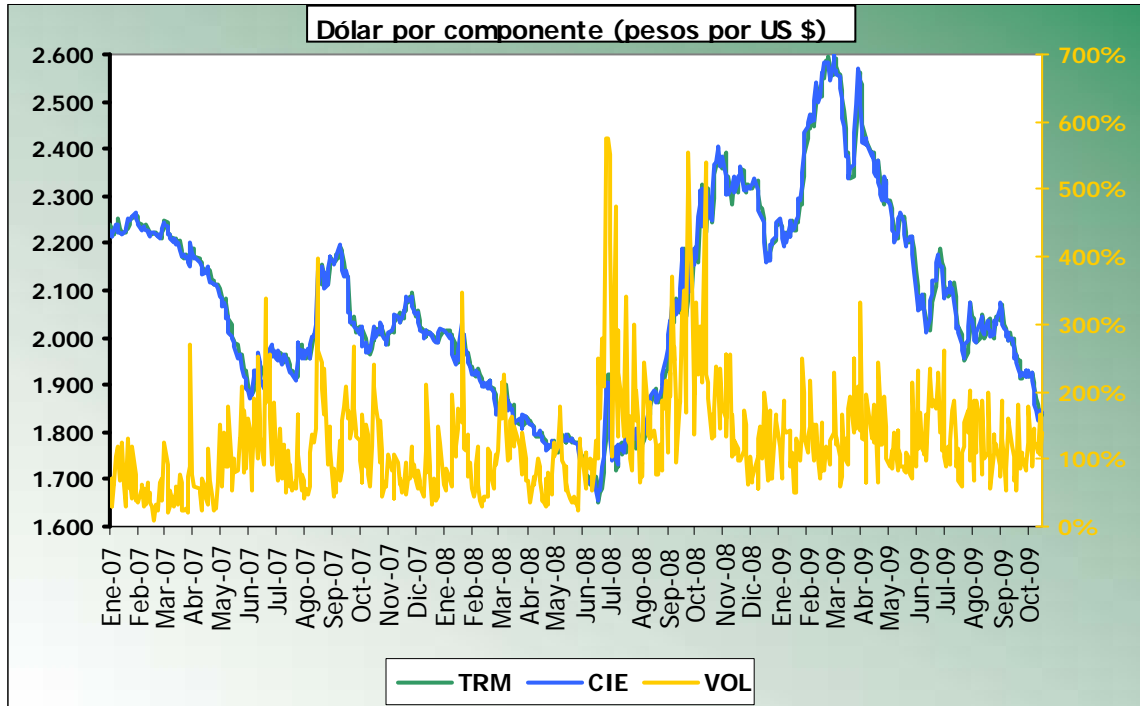
TASAS MONETARIAS



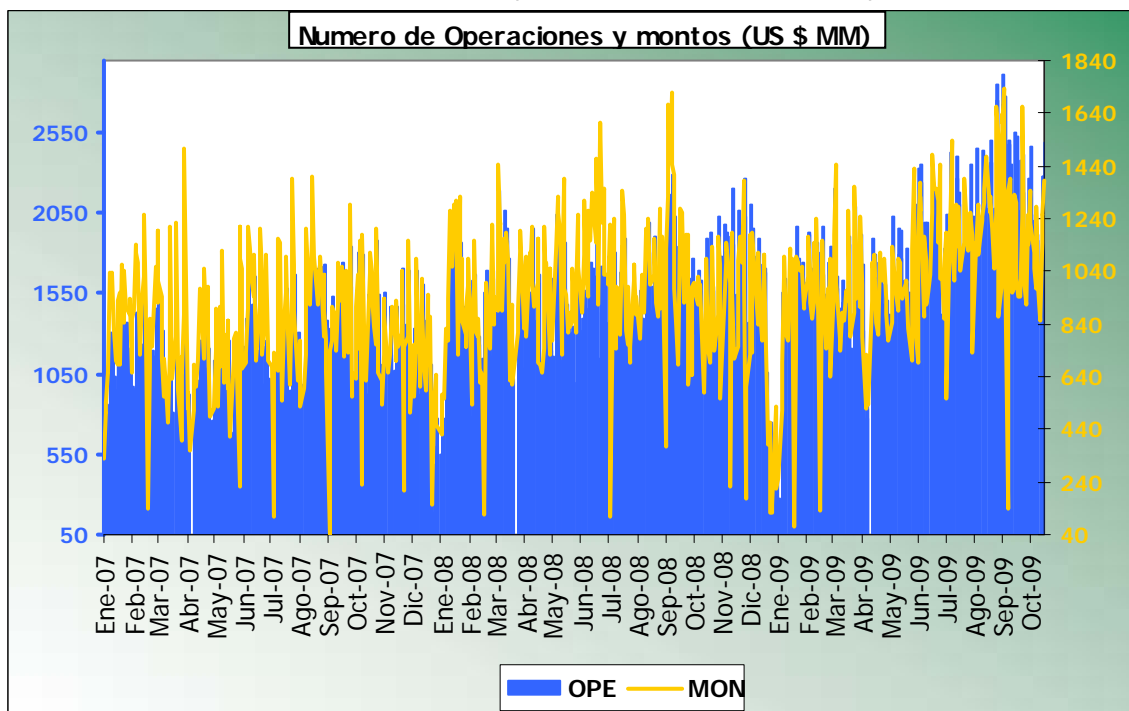
En la semana del 19 al 25 de octubre, la DTF90 va a ser de 4.4% EA con un cambio de -7 básicos en comparación a la semana anterior. Las otras referencias cerraron en 5.09% (180 días) y 5.35% (360 días) con cambios de 4 y 25 básicos. El IBR diario cambio en 3 básicos para terminar en 4.02% (16 de octubre) y la tasa interbancaria del 8 de octubre fue 3.97%.



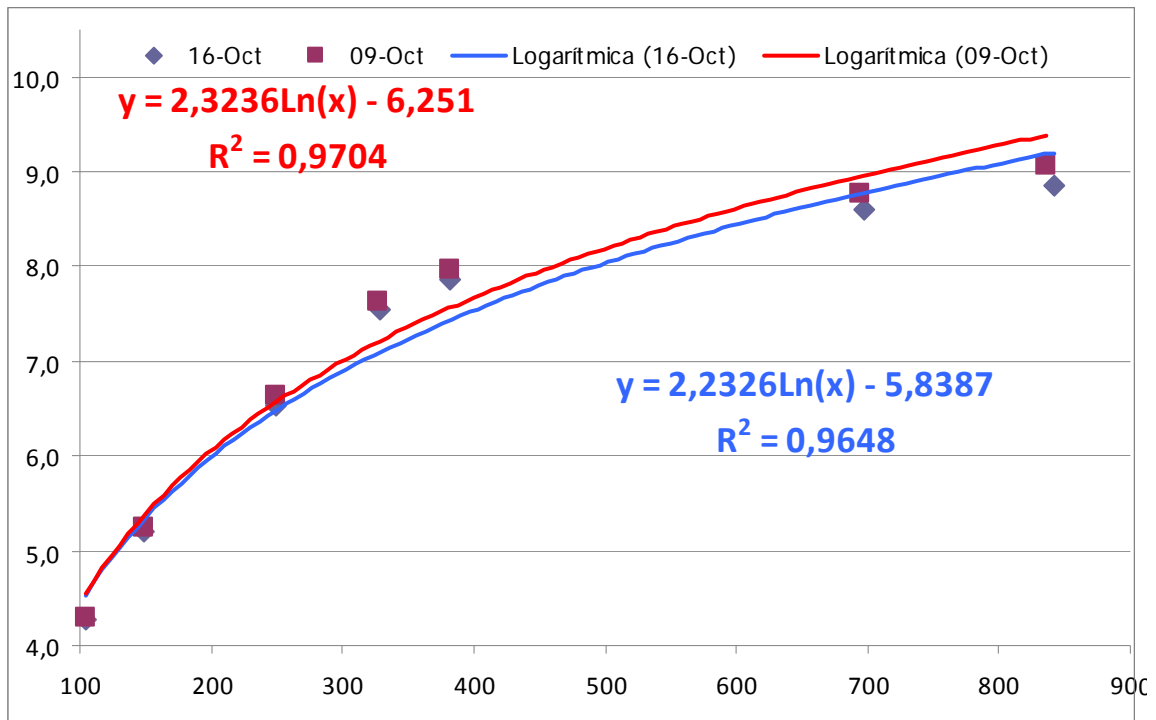
MERCADO CAMBIARIO



La TRM en esta semana cerro en \$1,838.26 con una reevaluación de 3.11% y una reevaluación anualizada del 18.06%. La volatilidad de esta semana fue de 315 frente a 453 de la semana anterior. En cuanto a los volúmenes de negociación estos promediaron US \$1,121 MM y con un cambio de -0.5% en comparación a la semana previa.

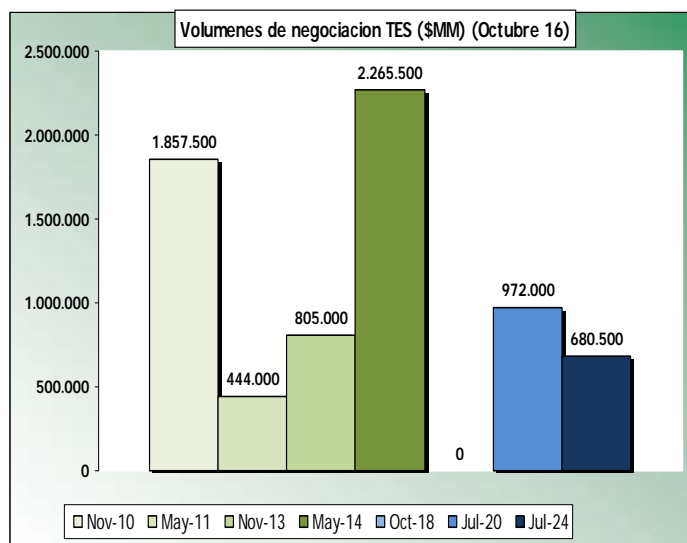


MERCADO DEUDA PUBLICA

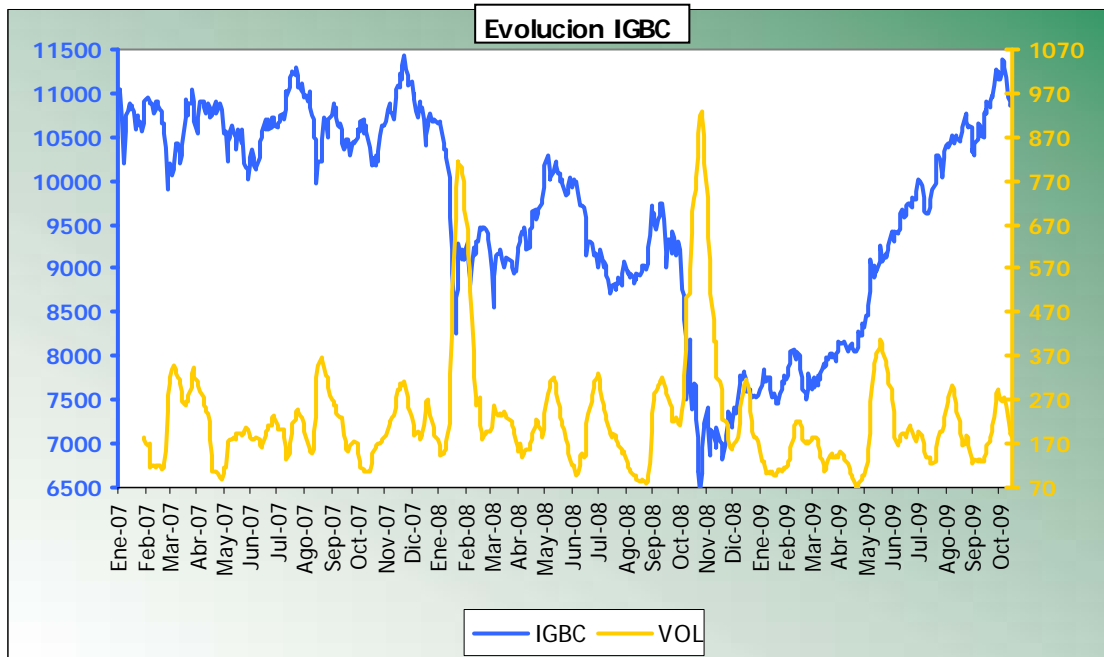


En la semana la curva de TES se desplazó en -42 básicos. En tasa fija, los juicios del 24 (-2.36%), los juicios del 20 (-1.89%) y los agostos del 12 (-1.69%) fueron los que más sufrieron cambios. Los títulos por encima de la curva fueron los Ago 12, Nov 13 y May 14, los papeles por debajo fueron los Nov 10, May 11 y Jul 24. En cuanto a los volúmenes de negociación los juicios del 24 (256%), los juicios del 20 (156%) y los noviembreros del 13 (-37%) sufrieron los mayores cambios en comparación a la semana anterior.

Tasa Fija	16-Oct	09-Oct	Cambio
Jul-09			
Feb-10	4,056		
Nov-10	4,270	4,286	-0,37%
May-11	5,195	5,244	-0,93%
Ene-12			
Mar-12			
Ago-12	6,522	6,634	-1,69%
Nov-13	7,550	7,633	-1,09%
May-14	7,862	7,968	-1,33%
Sep-14			
Oct-15			
Oct-18			
Jul-20	8,603	8,769	-1,89%
Jul-24	8,848	9,062	-2,36%
UVRs	16-Oct	09-Oct	Cambio
Sep-10	1,601	1,627	-1,60%
Mar-13	3,050	3,052	-0,07%
Feb-15			
Feb-23	4,280	4,774	-10,35%

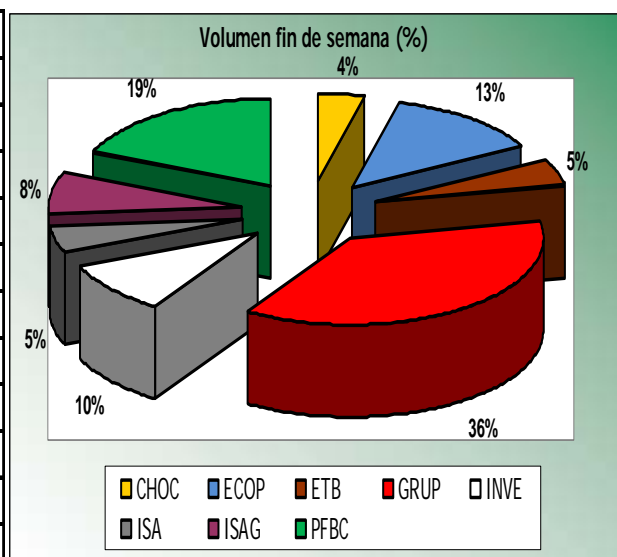


MERCADO ACCIONARIO

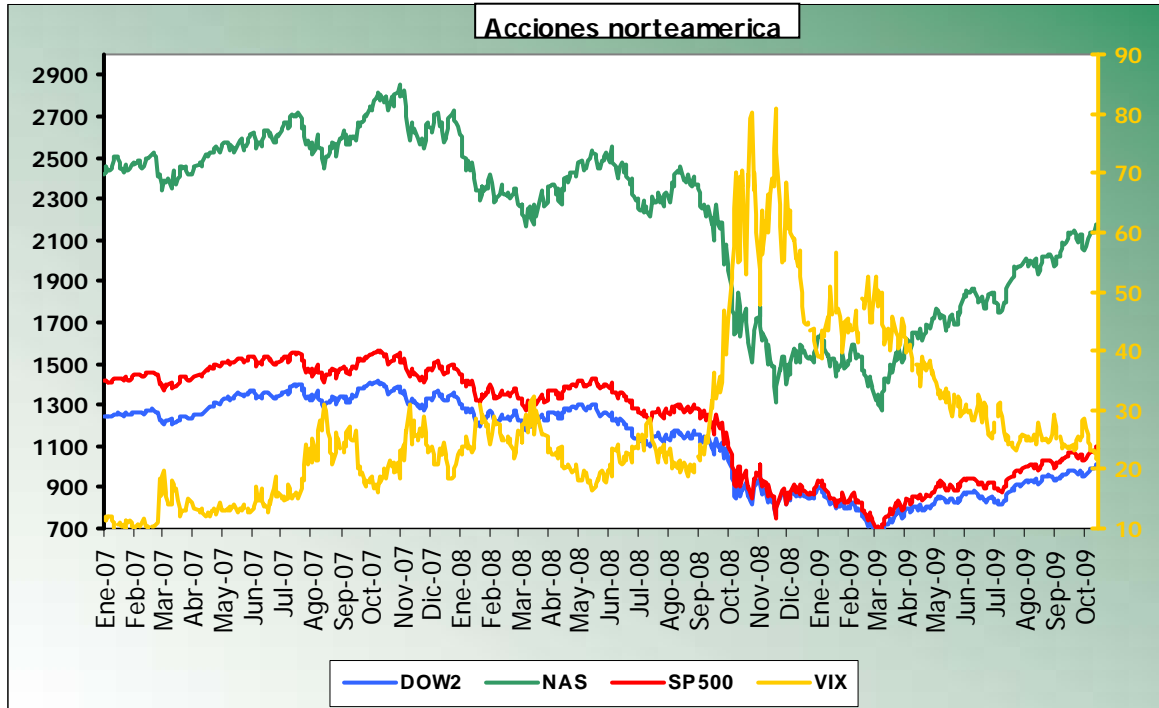


El IGBC se valorizó en 0.2% terminando en 10,942; los volúmenes de negociación disminuyeron de \$128 MMM a \$96 MMM, la volatilidad aumento de 78 a 124. Las acciones más valorizadas fueron Compañía Colombiana de Inversiones, Interbolsa y Banco de Occidente. Entre las de mayor desvalorización estuvieron Mineros, Etb, Grupo Suramericana, Preferencial Corficolombiana y Tablemac. La acción con mayor volumen fue Grupo Suramericana mientras que la más transada fue Coltejer.

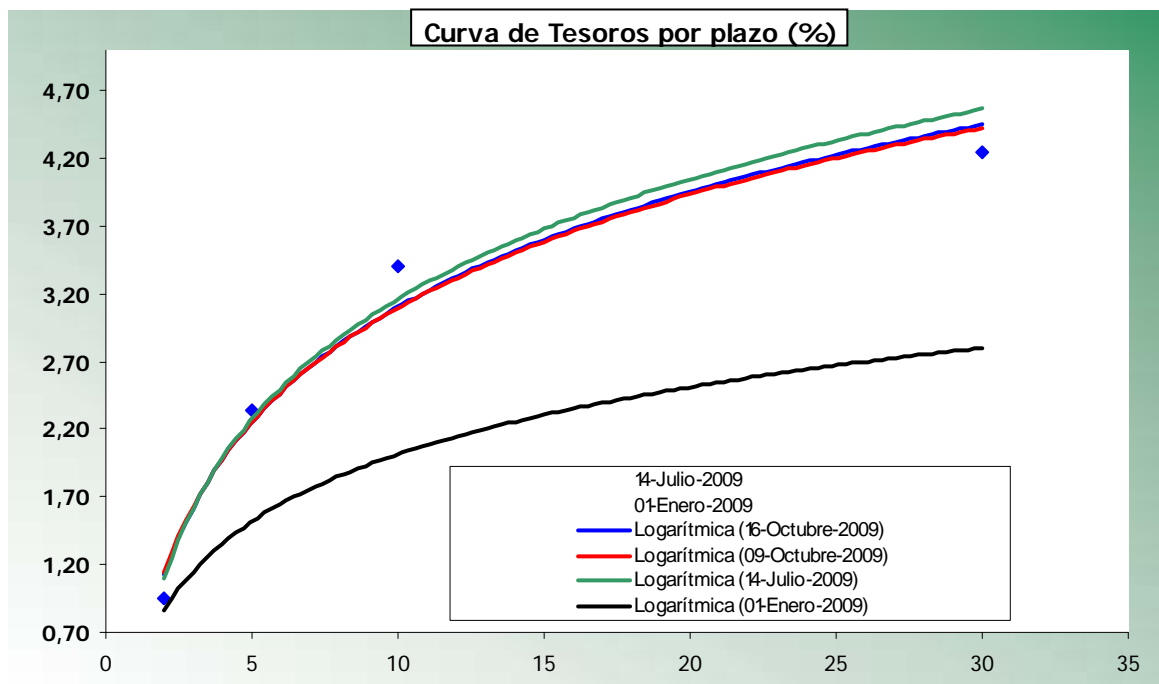
Más altas	Var	Precio	Cantidad
Colinvers	13,6%	50.000,0	40.732
Interbolsa	5,5%	2.195,0	393.884
Occidente	2,3%	22.000,0	1.486
Más bajas	Val	Precio	Cantidad
Mineros	-11,8%	5.220,0	40.844
Etb	-9,4%	901,0	4.424.996
Gruposura	-6,4%	23.200,0	1.295.076
Pcorficol	-6,1%	20.800,00	12.972
Tablemac	-5,1%	5,6	57.081.934



MERCADO INTERNACIONAL



En la semana los tesoros de referencia a 2 años, 5 años, 10 años y 30 años cerraron en 0.95%, 2.35%, 3.41% y 4.24% con cambios de -1.7%, 0.1%, 0.7% y 0.4%. El mercado accionario tuvo valorizaciones en el Dow Jones (1.3%), Nasdaq (0.8%) y S&P 500 (1.5%) para cierres de 9,995; 2,156 y 1,087. La volatilidad disminuyo al pasar de 23.12 a 21.43.



MERCADO INTERNACIONAL

Commodities

Energeticos	16-Oct	09-Oct	Cambio
Petroleo	78,50	73,56	6,72%
Propano liquido	1,00	1,00	0,00%
Gas natural	4,80	4,60	4,35%
Electricidad	42,75	42,33	0,99%

Metales	16-Oct	09-Oct	Cambio
Cobre	291,80	277,65	5,10%
Aluminio	182,00	177,00	2,82%
Oro	1.055,00	1.059,50	-0,42%
Plata	17,48	17,71	-1,27%

Granos	16-Oct	09-Oct	Cambio
Maiz	372,00	381,25	-2,43%
Trigo	498,75	494,25	0,91%
Cebada	151,00	151,00	0,00%
Arroz	13,65	13,80	-1,09%

Suaves	16-Oct	09-Oct	Cambio
Azucar	623,80	587,10	6,25%
Café	144,25	137,00	5,29%
Cacao	3.301,00	3.145,00	4,96%
Algodón	68,66	64,84	5,89%


Monedas

Monedas	16-Oct	09-Oct	Cambio
Euro	1,492	1,481	0,77%
Libra	1,633	1,582	3,22%
DXY	76,350	76,350	0,00%
Dólar australiano	1,085	1,106	-1,94%
Dólar canadiense	1,037	1,034	0,21%
Franco suizo	1,015	1,025	-0,99%
Yen	90,762	89,765	1,11%
Real brasilero	1,713	1,738	-1,44%
Peso mejicano	13,079	13,220	-1,07%

PERSPECTIVAS SEMANA 43

Octubre 19 a octubre 23

16 de Octubre de 2009								
TES TASA FIJA							DÓLAR	IGBC
REF	May-11	Ago-12	Nov-13	May-14	Jul-20	Jul-24		
APERTURA	5,302	6,677	7,673	7,990	8,788	9,009	1.853,00	
MAXIMO	5,330	6,678	7,673	8,000	8,788	9,009	1.861,00	
MINIMO	5,195	6,500	7,550	7,860	8,599	8,846	1.835,10	
CIERRE	5,195	6,522	7,550	7,862	8,603	8,848	1.843,50	
<i>Niveles de Fibonacci (tendencia bajista)</i>								
1Soporte	5,069	6,497	7,446	7,764	8,518	8,752	1.807,69	
2Soporte	4,989	6,441	7,376	7,691	8,435	8,673	1.791,22	
3Soporte	4,908	6,385	7,306	7,618	8,351	8,594	1.774,75	
4Soporte	4,647	6,204	7,079	7,382	8,081	8,337	1.721,44	
<i>Niveles de Fibonacci (tendencia alcista)</i>								
1Resisten	5,456	6,681	7,777	8,096	8,869	9,103	1.888,41	
2Resisten	5,537	6,737	7,847	8,169	8,953	9,182	1.904,88	
3Resisten	5,617	6,793	7,917	8,242	9,036	9,261	1.921,35	
4Resisten	5,878	6,974	8,144	8,478	9,306	9,518	1.974,66	
<i>Medias móviles (N = 20)</i>								
Simple	5,458	6,733	7,791	8,105	8,946	9,190	1.897,74	11.090
Ponderada	5,331	6,651	7,681	7,992	8,836	9,092	1.878,93	11.105
Exponencia	5,337	6,646	7,682	7,993	8,814	9,068	1.872,41	11.051
<i>Bandas de Bollinger (a una desviación)</i>								
Superior	5,730	6,908	8,020	8,340	9,157	9,376	1.938,55	11.266
Inferior	5,187	6,559	7,561	7,870	8,736	9,003	1.856,93	10.915
<i>Rendimiento Real (IPC 12 meses)</i>								
REF	1,985	3,312	4,340	4,652	5,393	5,638	-0,050	0,003
<i>Volatilidad (logaritmica acumulada)</i>								
REF	12,383	7,016	7,573	7,567	7,898	7,320	7,428	4,787
<i>Correlacion</i>								
	May-11	Ago-12	Nov-13	May-14	Jul-20	Jul-24	DÓLAR	IGBC
May-11	1,000	0,972	0,989	0,990	0,913	0,907	0,590	-0,518
Ago-12		1,000	0,986	0,986	0,931	0,927	0,630	-0,426
Nov-13			1,000	0,998	0,938	0,929	0,625	-0,464
May-14				1,000	0,939	0,933	0,623	-0,464
Jul-20					1,000	0,994	0,822	-0,256
Jul-24						1,000	0,798	-0,241
DÓLAR							1,000	0,205
IGBC								1,000

	DTF	IPC	M1	BASE	RIN	OMAS		
VALOR	4,40	3,21	42.462	32.668	25.229	24.862		
<i>Bandas</i>								
Superior	4,65	3,01	42.852	33.476	25.266	24.899		
Inferior	4,15	2,88	42.072	31.859	25.192	24.825		
<i>Rendimiento Real (IPC 12 meses)</i>								
REF	1,190	NA	-3,200	-3,222	-3,206	-3,206		
<i>Volatilidad (logaritmica acumulada)</i>								
REF	15,350	89,628	2,972	7,651	0,490	0,496		